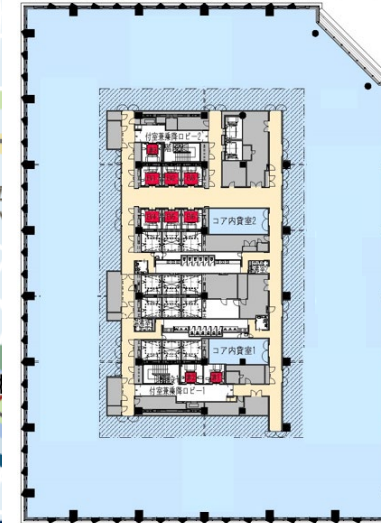


# 仮称) 淀屋橋駅西地区市街地再開発事業

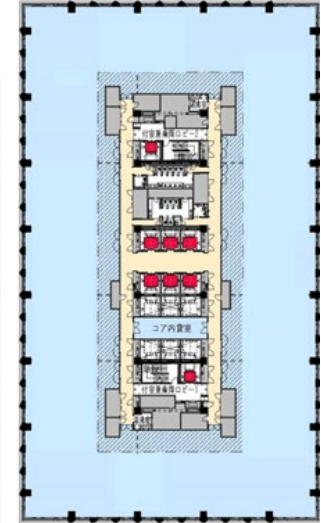
## 2025年12月竣工(予定)



低層基準階平面図  
(約1,110坪)



高層基準階平面図  
(約940坪)



- ① 「淀屋橋」駅直結の利便性。Osaka Metro御堂筋線・京阪本線の2路線が利用可能
- ② 基準階面積約1,110坪(高層部は約940坪) 淀屋橋エリア最大規模のハイグレードオフィス
- ③ 高い環境性能評価を取得予定(LEED認証GOLD、CASBEE-Sクラス)



メインエントランス



1F東面 コリドール

### ■物件概要

所在地 : 大阪市中央区北浜4丁目104番地(地番)  
規模 : 地上29階・地下2階・高さ135m  
延床面積 : 約40,000坪  
総事務所面積 : 約23,100坪  
総賃貸面積 : 約10,150坪(6階~17階)  
竣工 : 2025年12月(予定)

### ■貸室概要

基準階面積 : 高層階約940坪 低層階約1,110坪  
(コア内貸室は別途)  
天井高 : 2,800mm  
O Aフロア : 100mm  
電気容量 : コンセント容量60VA/m<sup>2</sup>  
床荷重 : 500kg/m<sup>2</sup>(一部1,000kg/m<sup>2</sup>)  
セキュリティ : 非接触ICカード方式

詳細は下記QRコードを読み込みHPをご覧ください。

HPリンク

〈お問合せ先〉 【東京】リーシングマネジメント営業部/03-5282-3721 【大阪】大阪ビル営業部/06-6220-9360

※記載内容は検討中のものであり、今後変更となる場合がございます。