

物件概要

所在	大阪府大阪市中央区淡路町四丁目3番5号
交通	大阪メトロ（御堂筋線・四つ橋線・中央線） 本町駅より徒歩4分
用途	事務所
駐車場/駐輪場	駐車場 あり（8台） / 駐輪場 あり（10台）
構造	鉄骨造 / 地上11階
竣工	2019年4月
設計	Ryo設計室
施工	株式会社森本組

主な設備概要

エントランス	常時閉鎖（セキュリティカードでの入館）
天井	有効天井高 2,700mm
床	OAフロア70mm / 耐荷重300kg/m <sup>2</sup>
空調設備	空冷ヒートポンプパッケージ方式天井カセットタイプ
換気設備	第一種換気（全熱交換型）
排煙設備	自然排煙方式
セキュリティ	ICカードによる機械警備管理 / EV不定詞機能 / エントランスオートロック
電気容量	2~8階 106.26VA/m <sup>2</sup> 、9~10階 172.80VA/m <sup>2</sup> 、11階 202.29VA/m <sup>2</sup>

物件外観および周辺地図

【物件外観】



【物件周辺地図】



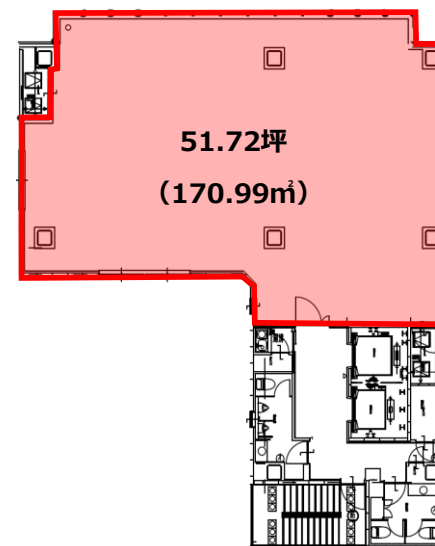
空室状況

階	ゾーン	面積	賃料/坪	敷金	入居可能時期	備考
4階	-	51.72坪	応相談	応相談	2023年3月以降	

駐車場

方式	台数	使用料	敷金	入居可能時期	備考
機械式駐車場（普通車）	-	38,000円/月・台	152,000円	現状空き無し	全長：5,300mm、全幅：1,950mm 全高：1,550mm、重量：2,300kg
機械式駐車場（ハイルーフ）	-	45,000円/月・台	180,000円	現状空き無し	全長：5,300mm、全幅：1,950mm 全高：2,100mm、重量：2,300kg

平面図



管理受託・お問合せ先

住商ビルマネージメント株式会社 大阪ビル営業部

〒541-0041 大阪市中央区北浜4-5-33 住友ビル12階

TEL : 06-6220-9352

担当

中谷

基準階 共用部写真

【2～8階 事務室内】



【10階 事務室内（東側）】

