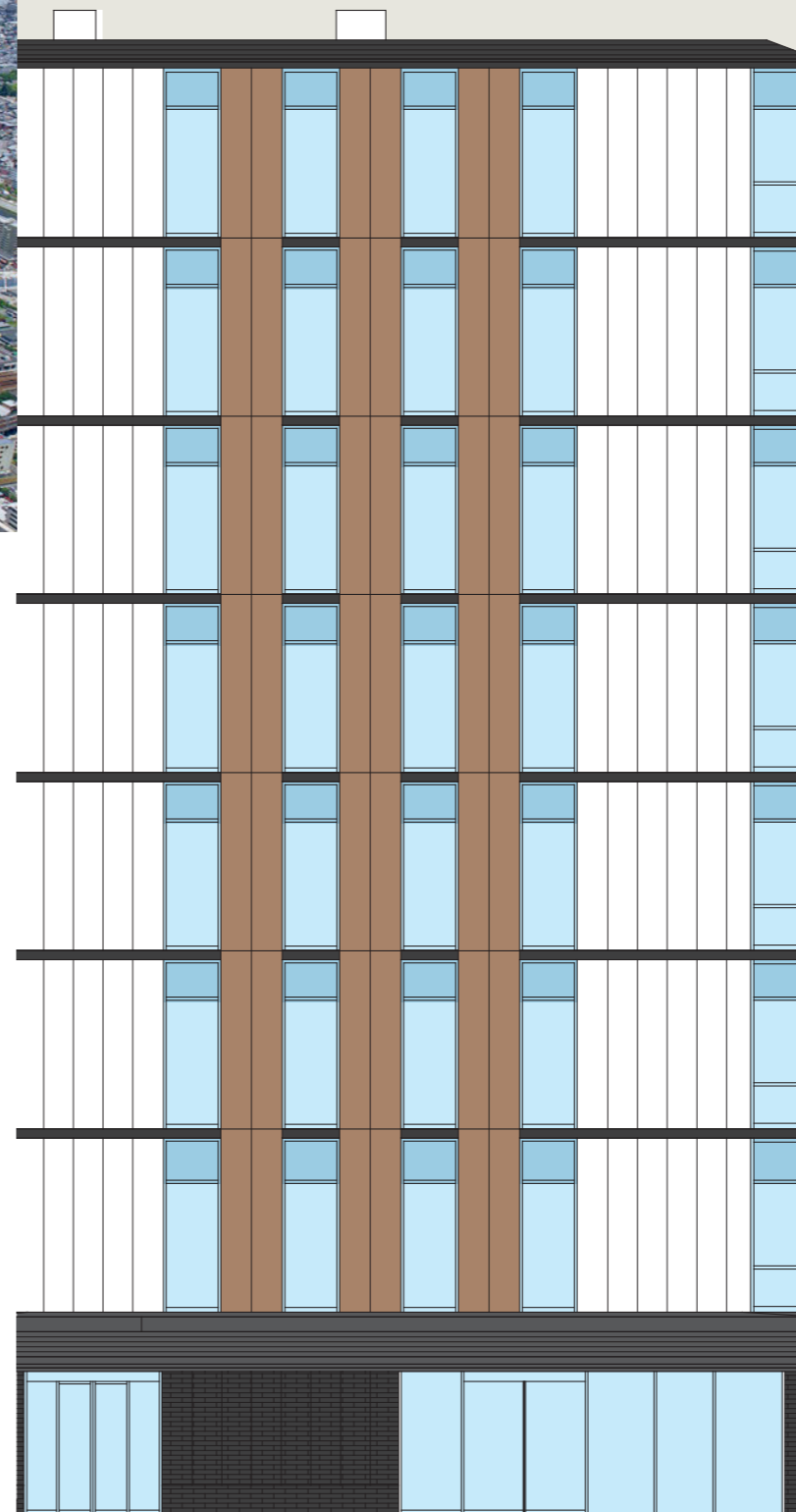




# CW京都駅前

Comfortable Workplace

産業・文化の歴史を紡いできた、  
京都の玄関口に相応しい  
ハイクオリティのワークプレイス。



## Access 京都・大阪のビジネスエリアへダイレクトアクセス。3路線利用可能な交通アクセス

JR東海道本線・京都市営地下鉄烏丸線・近畿日本鉄道京都線

「京都」駅 徒歩 7分



「四条」駅まで 3分

(京都市営地下鉄烏丸線「京都」駅よりご利用)



「大阪」駅まで 28分

(JR東海道本線「京都」駅より新快速ご利用)

新幹線で都市部へのダイレクトアクセスも可能



## ビジネス適地にありながら、京都の歴史と風情を味わう。

計画地に面する油小路通りは堀川通りから東へ1本目の筋に位置します。油小路は平安から鎌倉期にかけて北は貴族や武家の邸宅街でしたが、室町期は三条から五条にかけて商業街として発展。近世以降は京都の市街地・左京の西端とされ、現在の祇園会の山鉾の分布も油小路を西限としています。また、新撰組の屯所として使用される西本願寺が近接するなど、時代の変遷と共に京都の文化・産業・歴史において重要な役割を担ってきました。



西本願寺



※徒歩分は駅出口から分速80mで換算しています。  
※各交通機関の所要時間は日中平常時のもので時間帯により異なります。また徒歩分・乗換・待ち時間は含みません。

ご入居に関するお問い合わせは



06-6220-9352

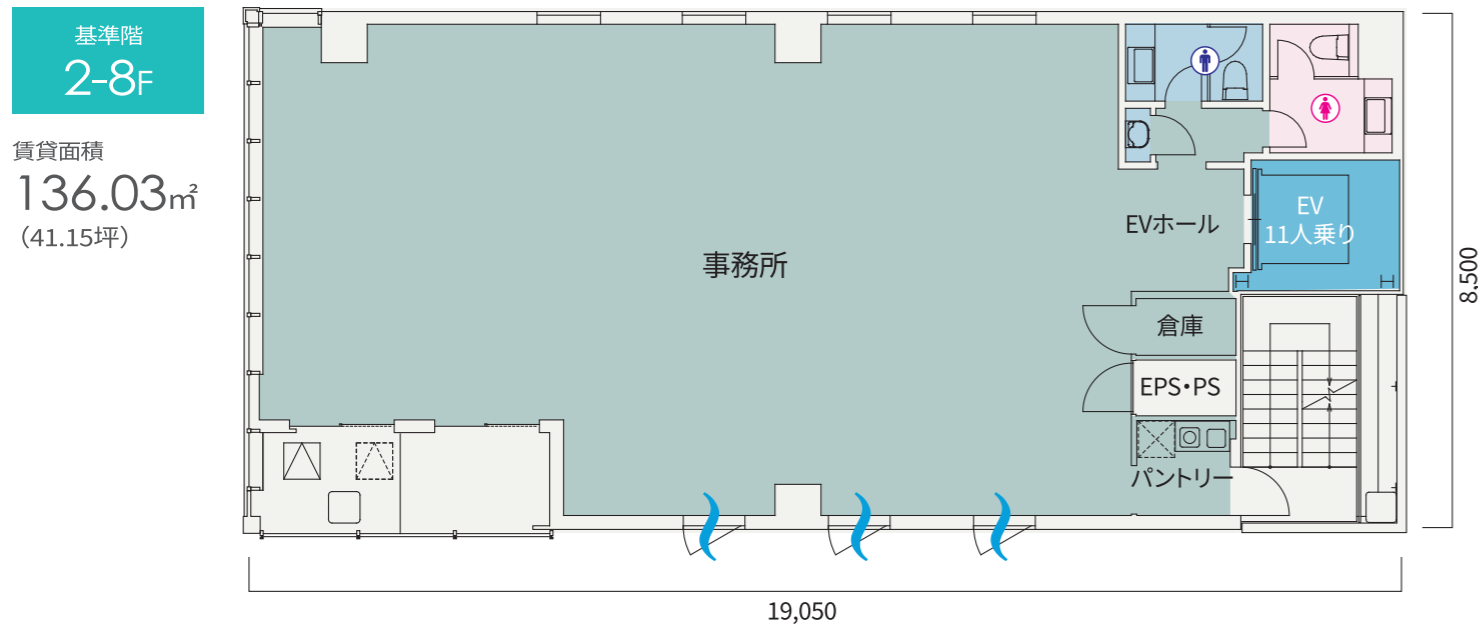
<受付日時> 平日10:00~18:00(土日祝定休)



歴史ある地に相応しい、街に溶け込む和のテイストのファザードデザインと、

安心・安全を高めたセキュリティ、新たなワークスタイルに対応するクオリティを実現。

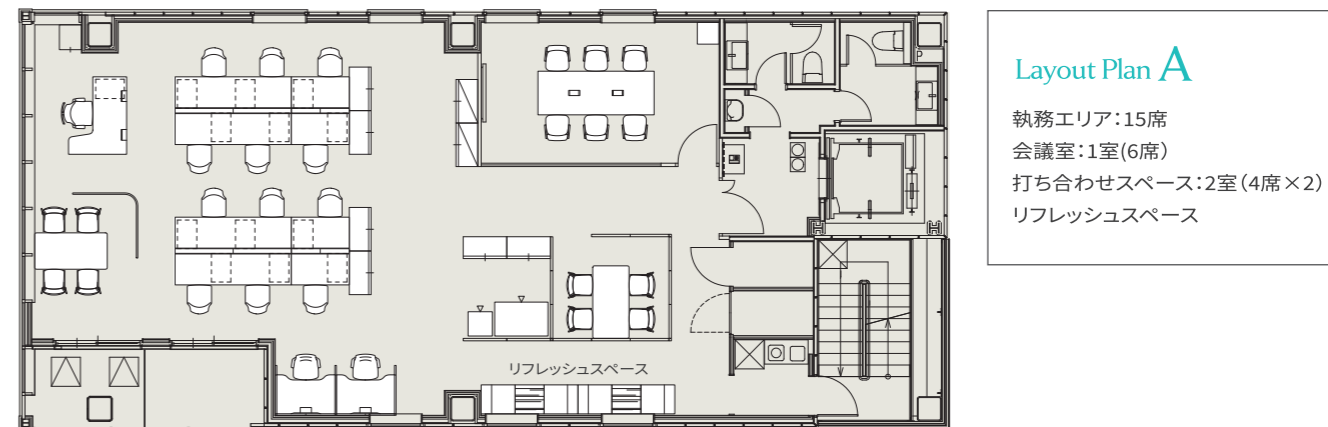
**Plan** 整形で効率の良いレイアウトが可能な約41坪。3面採光と自然排気も可能な開閉窓を設置した光溢れるオフィス。



基準階  
2-8F

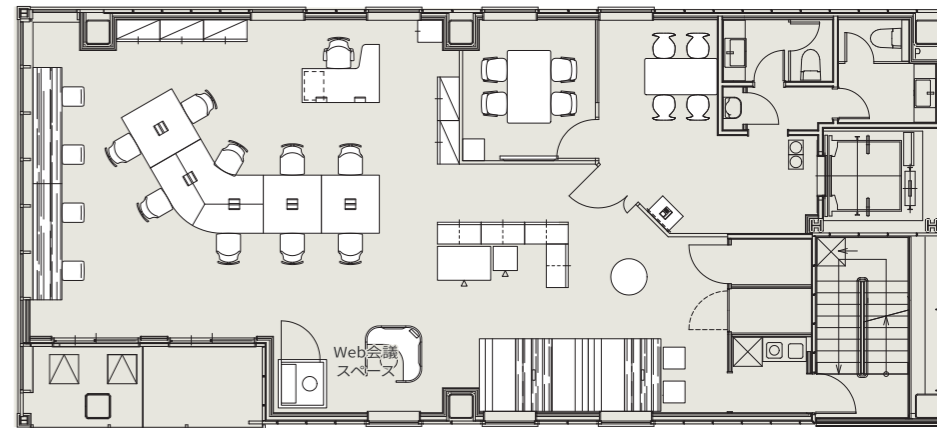
賃貸面積  
136.03㎡  
(41.15坪)

LED照明	非接触型カードリーダー	機械警備 24h 入退館可能	貸室面積 1階:92.47㎡(27.97坪) 2~8階:136.03㎡(41.15坪)	電気容量 コンセント容量 110VA/㎡	照明 LED照明
			天井高 1階:事務室内 2,900mm 2~8階:事務室内 2,700mm	セキュリティ 1階出入口及びEV内に非接触型カードリーダー	その他 専用IHコンロパントリー付き
			スラブ床荷重 300kg/㎡		
			OAフロア 50mm		



**Layout Plan A**  
 執務エリア:15席  
 会議室:1室(6席)  
 打ち合わせスペース:2室(4席×2)  
 リフレッシュスペース

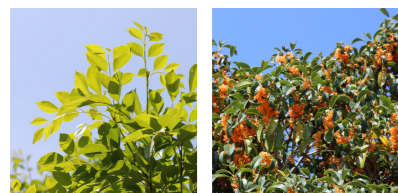
**Layout Plan B**  
 執務エリア:14席  
 会議室:1室(4席)  
 打ち合わせスペース:1室(4席×1)  
 Web会議スペース:2室(1席×2)



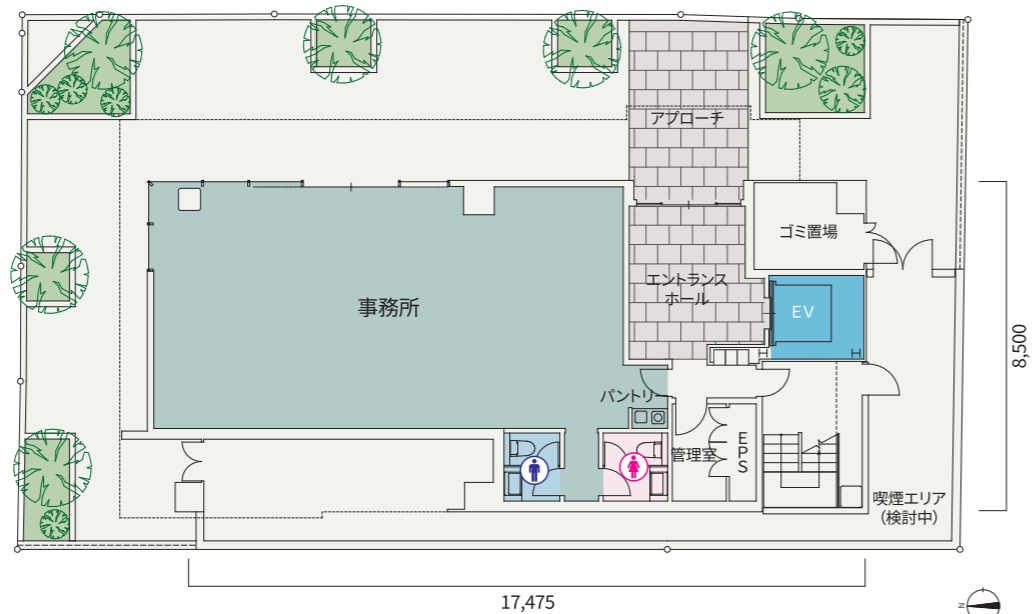
**Landscape & Design**

スタイリッシュな空間を演出するカーテンウォール、  
 ボーダータイルのエントランスアプローチと地域への環境に配慮した植栽計画

1F  
 賃貸面積  
 92.47㎡ (27.97坪)  
 用途:事務所(店舗不可)



シンボルツリーとなる常緑樹のシマトネリコをはじめヤマボウシ、キンモクセイなど四季を彩る緑や花々を各所に採用した植栽計画



※掲載中の図面は計画段階の設計を基に書き起こして起こしたものであり、実際とは異なる場合がございます。予めご了承ください。

**Security**

1フロア1テナント利用で入退室にはダブルセキュリティ(\*)を実現。

※第1セキュリティは日中解錠、夜間・土日祝日は施錠

エントランスから執務ゾーン入口まで2段階のセキュリティシステムを実現。

1フロア1テナントでの利用を想定し、エレベータ不着を解除するフロアセキュリティを導入しました。入退室には非接触型ICカードによる24時間365日入退室管理に対応し、安全なフロアセキュリティかつスムーズな入退室管理が行えます。

ICOCA, Pitapa, Suica, PASMO

**お手持ちのICカードをセキュリティカードに。**

入退室扉の開錠に必要なセキュリティカードはご自身のICOCA・Pitapa・Suica・PASMOをご利用できます。駅からオフィスまでスムーズで確実なセキュリティを実現します。

「Suica」は東日本旅客鉄道株式会社の登録商標です。  
 Suicaを利用した入退館システムは東日本旅客鉄道株式会社、JR東日本メカトロニクス株式会社、セントラル警備保障株式会社の共同開発したシステムです。(特許第3816460号)  
 東日本旅客鉄道株式会社の都合により予告なく、Suicaカードが変更される場合があります。  
 Suica使用許諾済。この許諾は、東日本旅客鉄道株式会社が本商品・サービスの内容・品質を保証するものではありません。

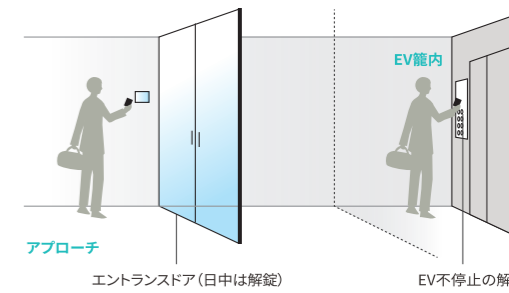
「PASMO」は株式会社バスモの登録商標です。(利用許諾済 第1号(セントラル警備保障許諾))  
 PASMOマーク及びPASMO PASMO は株式会社バスモが本商品・サービスの内容・品質を保証するものではありません。  
 株式会社バスモの都合により予告なくPASMOカードが交換されることがあります。

「ICOCA」は西日本旅客鉄道株式会社の登録商標です。  
 ICOCA利用許諾済(セントラル警備保障許諾)。この許諾は、西日本旅客鉄道株式会社が本商品・サービスの内容・品質を保証するものではありません。  
 西日本旅客鉄道株式会社の都合により、予告なくICOCAカードが交換されることがあります。

「Pitapa」は株式会社スルッとKANSAIの登録商標です。  
 当該承認は、株式会社スルッとKANSAIが本商品・サービスの内容・品質を保証するものではありません。  
 Pitapaカードの更新またはスルッとKANSAIの都合により予告なくカードが交換された場合、本商品・サービスを継続して利用することはできません。  
 その際の継続方法についてはサービス提供者にお問い合わせ下さい。

第1セキュリティ  
オートロックエントランス

第2セキュリティ  
オートロックエレベーター



**Outline**

名称	CW京都駅前
所在地	京都市下京区油小路通木津屋橋下北不動産町490番地2
交通	JR東海道本線・京都市営地下鉄烏丸線・近畿日本鉄道京都線「京都」駅7分
敷地面積	336.06㎡(101.66坪)
延床面積	1,149.25㎡(347.64坪)
構造	鉄骨造 地上8階建
設計	株式会社東洋設計事務所
施工	株式会社紙谷工務店
竣工	2021年8月