

# 【募集物件】 愛宕山PREX



## 【物件概要】

所在地：東京都港区西新橋三丁目25番31号  
 規模・構造：地上11階／鉄骨造  
 竣工：2021年10月  
 基準階：231.77㎡（70.11坪）  
 設計：西松建設（株）  
 施工：西松建設（株）



VR Office

## 【設備概要】

天井高：事務室内 2,700mm/天井スケルトン範囲内 3,745mm  
 （11階のみ 3,730mm）  
 O A フロア：100mm  
 照明：LED照明  
 空調：個別空調  
 コンセント：60VA/㎡+ 増設容量 20VA/㎡（オプション対応）  
 床荷重：500kg/㎡  
 エレベーター：乗用2台（共に11人乗り）  
 セキュリティ：機械警備（24時間入退館可）1階、EV内、及び事務室入口横に非接触型カードリーダー  
 駐車場：平面5台（賃貸用3台、身障者用1台、荷捌き用1台）  
※駐車場現在満車  
 その他：屋上リフレッシュスペース+喫煙スペース有

## 【募集概要】

階数	貸室面積	入居可能時期	月額賃料	月額共益費	敷金	契約形態
11	各231.77㎡ （各70.11坪）	2025/8/21	230万円	20万円 ※各階共通	賃料 6ヵ月分 ※各階共通	普通借家契約 （3年）
10		2025/7/1	220万円			
7		即可	210万円			
6			200万円			
5			200万円			
2			180万円			

## 【交通アクセス】

- ◆都営三田線「御成門」駅 徒歩3分
- ◆東京メトロ日比谷線「神谷町」駅 徒歩6分
- ◆都営大江戸線・浅草線「大門」駅 徒歩11分

羽田空港・成田空港へもスムーズに  
**アクセス可能！**

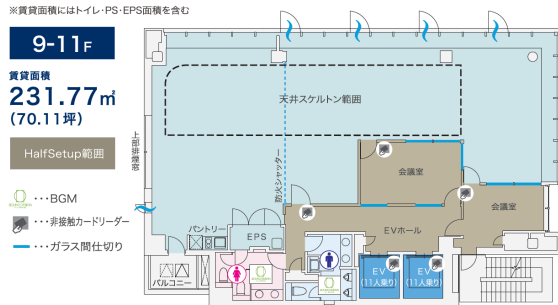
【羽田空港】国際ターミナル  
 都営三田線「御成門」駅より25分  
 都営三田線「三田」駅より都営浅草線エアポート快特乗換  
 【成田空港】第1ターミナル  
 都営浅草線「大門」駅より直通72分  
都営浅草線エアポート快特ご利用



# 【募集物件】 愛宕山PREX

## 【基準階図面】

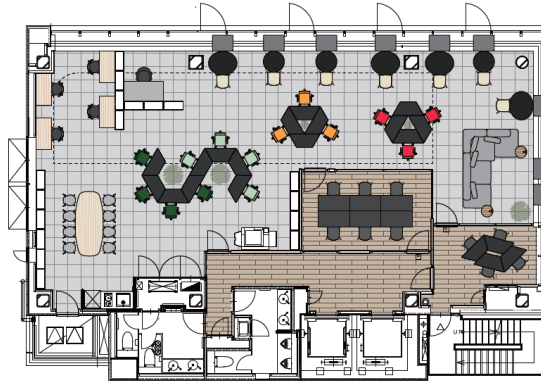
※賃貸面積にはトイレ・PS・EPS面積を含む



## 【レイアウトプラン】

### PLAN A

デスク数 <HalfSetup範囲>  
**26台** 会議室:2室(6席・4席)

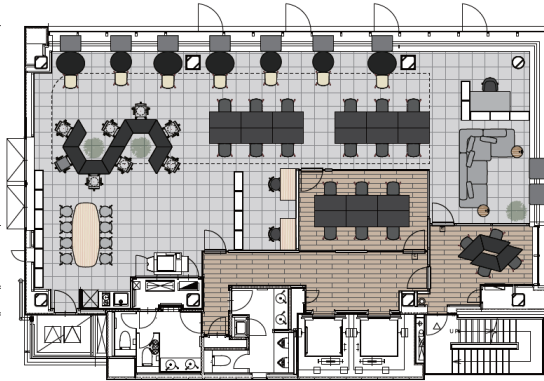


デスクサイズ



### PLAN B

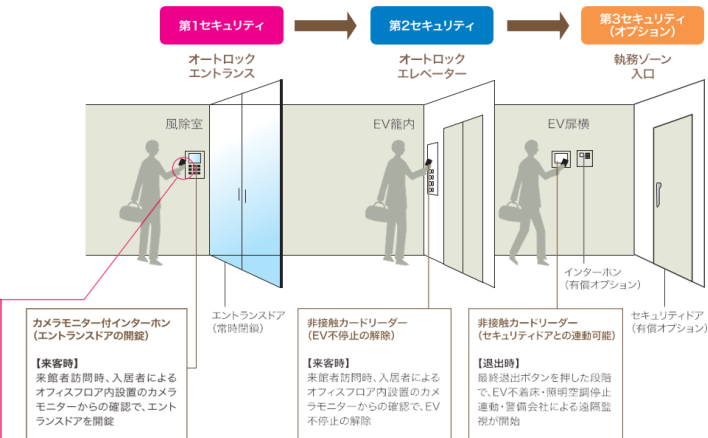
デスク数 <HalfSetup範囲>  
**30台** 会議室:2室(6席・4席)



デスクサイズ



## 【セキュリティ】



お手持ちの **Suica・PASMO** をセキュリティカードに。

セントラル警備保障による 24時間体制の遠隔監視。

## 【屋上リフレッシュスペースからの眺望】

