

愛宕山 PREX

HalfSetup

VR Office >>





立地環境

国際複合都市として開発の進む「虎ノ門～御成門」エリア



PREXについて

目指したのは、チームを強くするワークプレイス。

3駅4路線利用可能。

「霞ヶ関」「六本木」「銀座」へダイレクトアクセス。

※東京メトロ日比谷線ご利用

都営三田線

「御成門」駅

徒歩3分

東京メトロ日比谷線

「神谷町」駅

徒歩6分

都営大江戸線・都営浅草線

「大門」駅

徒歩11分

◎羽田空港・成田空港へもスムーズにアクセス可能。



羽田空港 (羽田空港国際ターミナル)

都営三田線

「御成門」駅より25分

都営三田線「三田」駅より都営浅草線エアポート快特乗換



成田空港 (成田空港第1ターミナル)

都営浅草線

「大門」駅より直通72分

都営浅草線エアポート快特ご利用



※徒歩分数は駅出口から分速80mで換算しています。

※各交通機関の所要時間は日中平常時のもので時間帯により異なります。また徒歩分數・乗換・待ち時間は含まれません。

交通アクセス

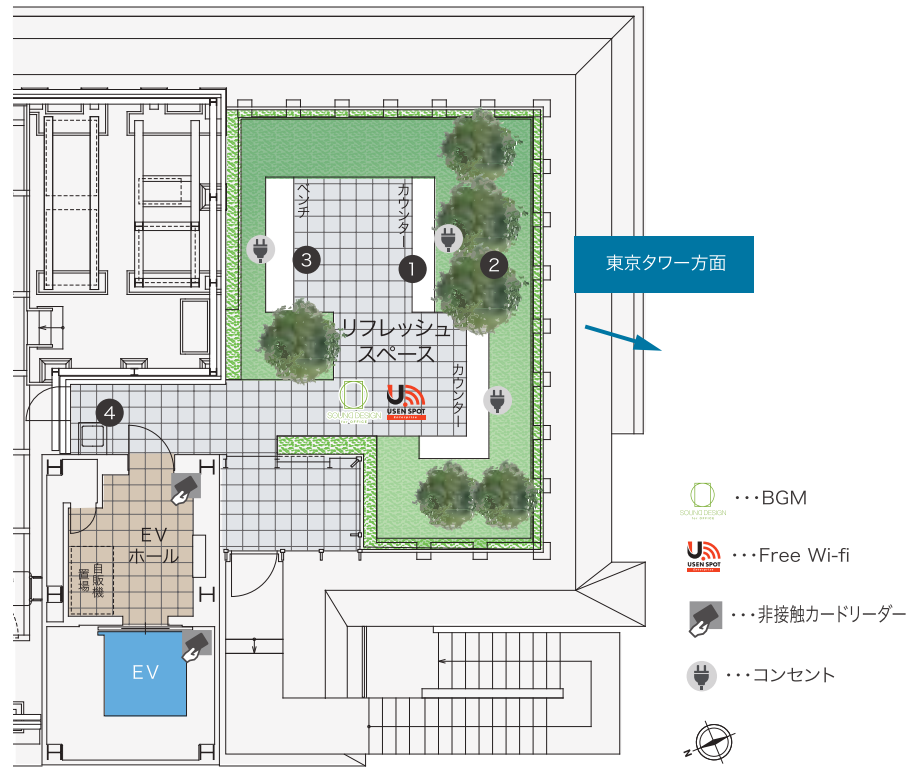
「御成門」駅徒歩3分。3駅4路線利用可能なビジネスゾーン。

「ワークプレイス」としての屋上庭園

専有部のキッチンでコーヒーを入れて屋上へ。

メールチェック、早めに来た同僚とそのまま屋上で打ち合わせ。

PREXでは屋上もワークプレイスです。



- リフレッシュだけでなく、スタンディングワークができるカウンターを設置
- 下部を刈り込んだ高木の植栽で、視線の抜けを確保しつつ日陰を取れる植栽計画
- ベンチ・カウンターを利用者が向き合わず、適切な距離感を確保できるように配置
- パーティーシンクを設置し、少人数の集まりも可能



眺望
屋上より撮影
(2021年3月)

昼景
(12:00)



夕景
(18:00)



夜景
(19:00)



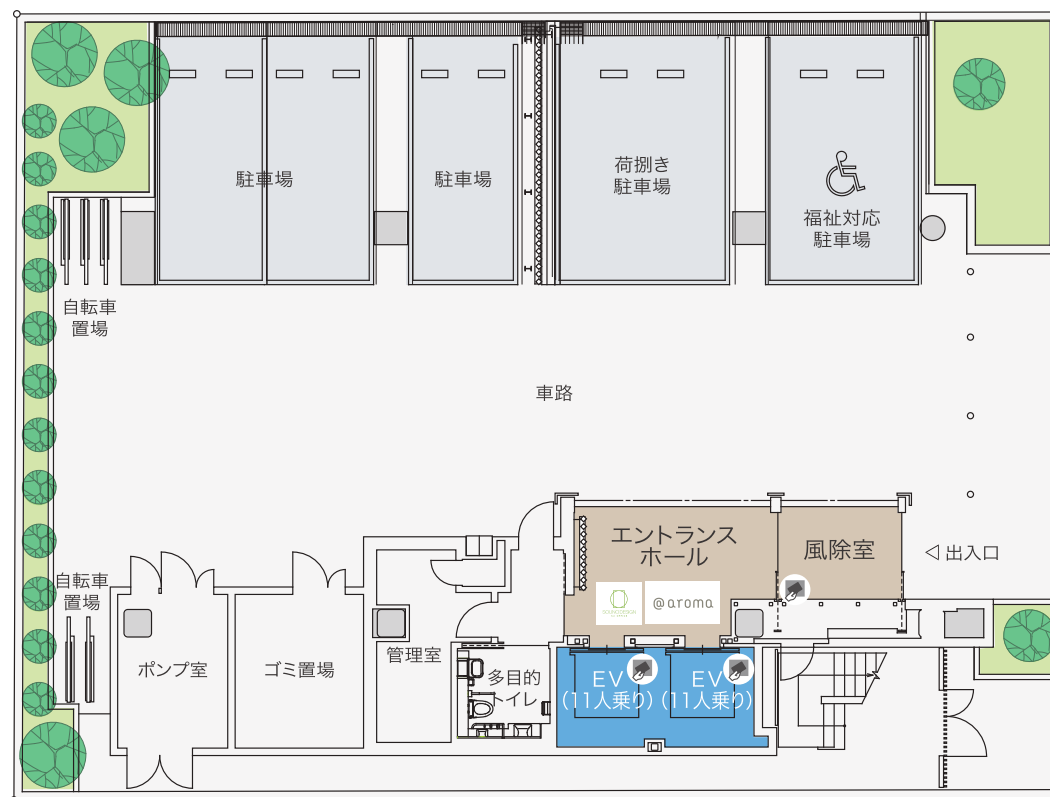
眺望

湾岸から芝公園・東京タワーを一望できるパノラマビュー

外観デザインに馴染む、 豊かな緑と配した迎賓空間。

デザインコンセプトは「オフィスとしての新しい上質」。

温かな迎賓空間、心地よい自然環境、街との調和性をもった建築を目指します。アースカラーを主としたシンプルな色使いをベースに、レンガなど温もりのある素材で存在感を極めます。



● BGM

@aroma アロマ

■ 非接触カードリーダー



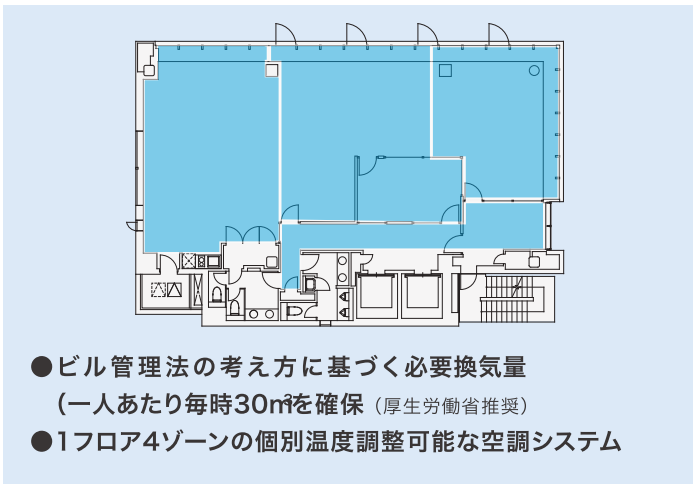
ImagePhoto

ランチタイム日替わりでやってくるフードトラック。
他社社員とのコミュニケーションも生まれる
エントランス空間です。

効率よくレイアウトできるオフィススペース

共用部空間を極力省き、効率よくレイアウトできる無駄のないオフィス空間を実現しました。また、リフレッシュスペースとして機能するIHコンロ付パントリーを設置しています。

- 天井高 : 事務室内 2,700mm/天井スケルトン範囲内 3,745mm
- OAフロア : 100mm ※11階のみ3,730mm
- スラブ床荷重 : 500kg/m²
- OA床荷重 : 500kg/m²
- 照明 : LED照明
- 空調 : ビル用マルチ型室内機+外気処理空調機
- 排煙方式 : 自然排煙



※2F-8Fにおいては、下記仕様に従い告示適用により排煙設備不要とできる。
 ①告示1436号第4号二(三) : 100m以内毎に準耐火構造の床、壁又は防火設備で区画し、壁及び天井の室内に面する仕上げを準不燃材料とする。
 ②告示1436号第4号二(四) : 100m以内で、壁及び天井の室内に面する部分の仕上げを不燃材料とし、かつ、その下地を不燃材料で造ったもの

※9F-11Fにおいては、下記仕様に従い告示適用により排煙設備不要とできる。
 告示1436号第4号ホ : 100m以下に耐火構造の床壁他で区画し、かつ仕上げを準不燃材とする。
 OAフロア下部及び天井裏においても、耐火構造の壁で区画・仕上げ準不燃材を構成する。

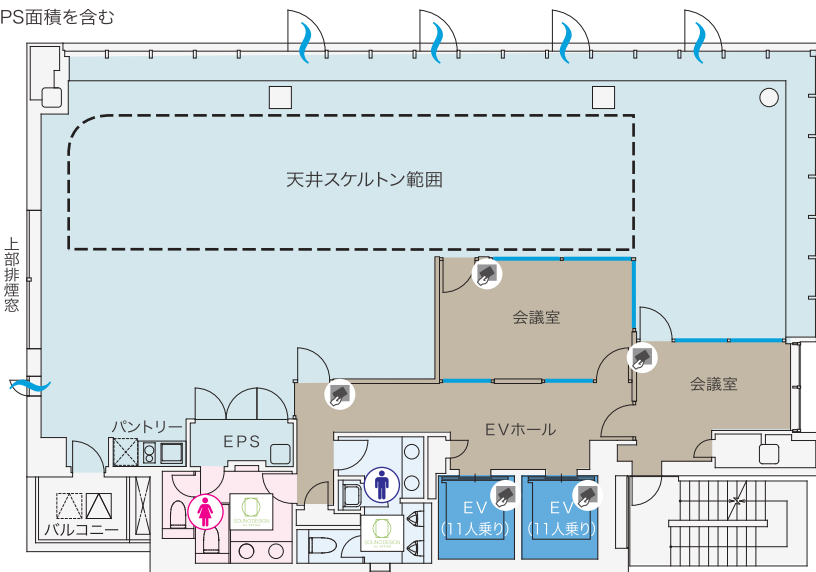
※賃貸面積にはトイレ・PS・EPS面積を含む

2-8F

賃貸面積
231.77m²
(70.11坪)

HalfSetup範囲

- ...BGM
- ...非接触カードリーダー
- ...ガラス間仕切り



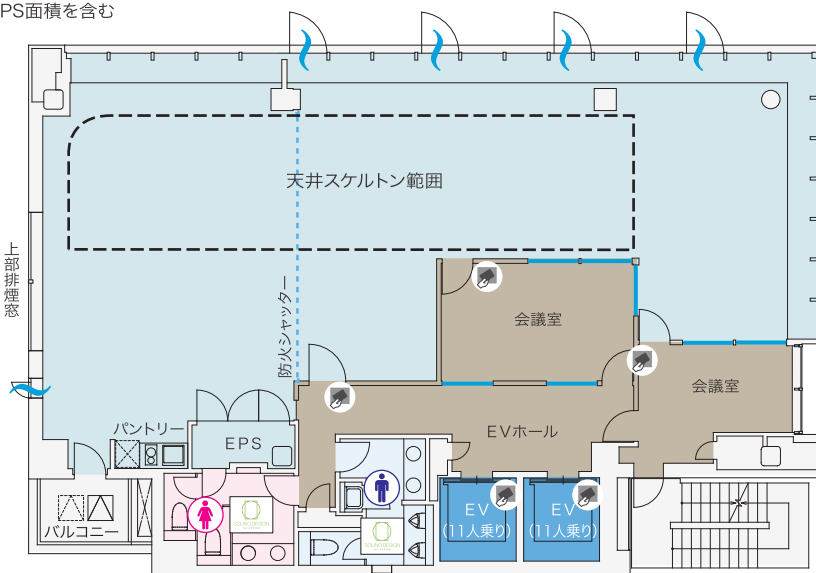
※賃貸面積にはトイレ・PS・EPS面積を含む

9-11F

賃貸面積
231.77m²
(70.11坪)

HalfSetup範囲

- ...BGM
- ...非接触カードリーダー
- ...ガラス間仕切り



時間とコストを節約できる”HalfSetup賃貸方式”

“HalfSetup賃貸方式”は、貸室内に受付・会議室2室を造作し、入居時の内装工事と退去時の原状回復工事が原則不要となります。また、内装コストの圧縮と施工期間を短縮した上、執務エリアは床材を自由に選択でき、フレキシブルなオフィスレイアウトでご利用いただける賃貸方式です。

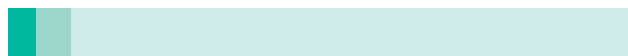
執務エリアには、築古ビルでは実現不可能な約4mのスケルトン天井高を確保。昨今のトレンドに合わせた仕様で、ハイクレードなデザインオフィスが実現できます。

HalfSetupのメリット

入居時の 初期費用の低減	室内施工期間 の短縮	レイアウト考案の 時間節約	退去時の 原状回復の低減
-----------------	---------------	------------------	-----------------

■2年間の入居に要する総コスト比較(独自算出)

愛宕山PREX



①Bクラスビル 例)築年数20~30年のオフィスビル(賃料単価はPREXの約2/3)



②Aクラスビル 例)高層オフィスビル(賃料単価はPREXと同等)

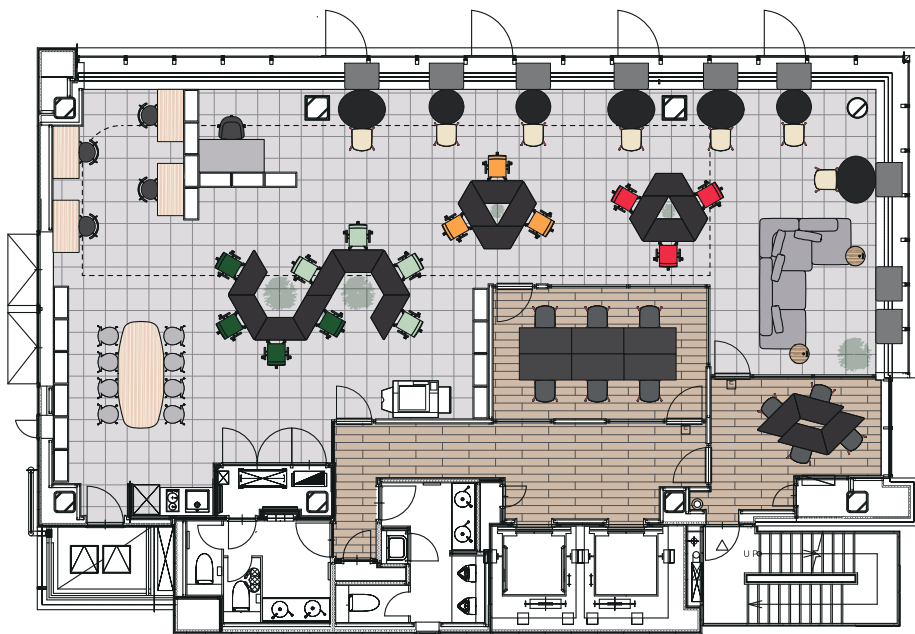


- 入居コスト(入居工事費+工事中賃料)
- 退去コスト(原状回復工事費+工事中賃料)
- 賃料 (2年間の総額)



PLAN A

デスク数 <HalfSetup範囲>
26台 会議室: 2室 (6席・4席)



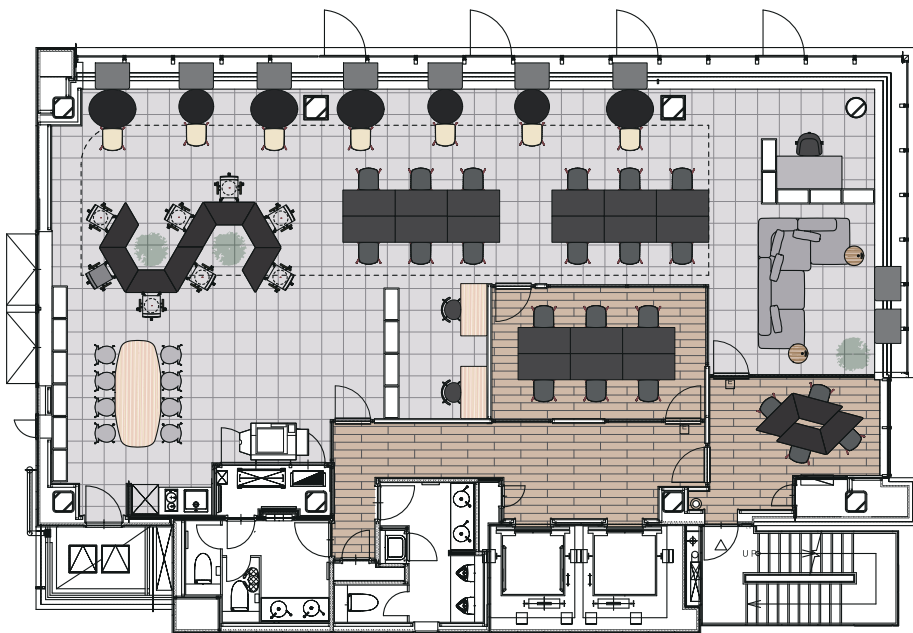
デスクサイズ



※空調用ダクトはフレキシブルダクトを採用

PLAN B

デスク数 <HalfSetup範囲>
30台 会議室: 2室 (6席・4席)



デスクサイズ

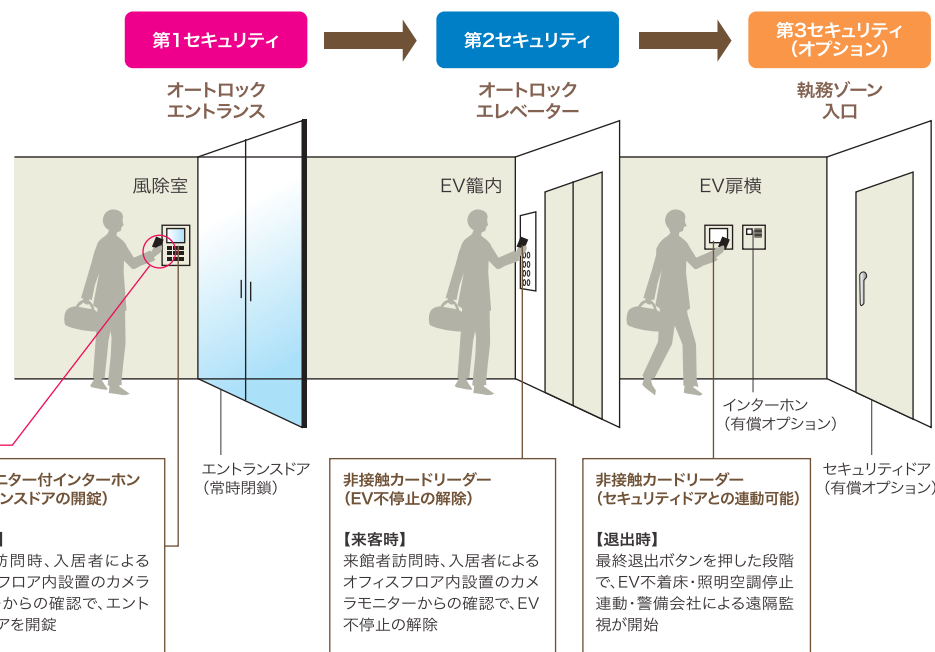


※空調用ダクトはフレキシブルダクトを採用

トリプルセキュリティ^(※)による入退室管理が実現可能。

※・・・執務ゾーン入口の有償オプションを含む

エントランスから執務ゾーン入口まで3段階のセキュリティシステムを導入。非接触型ICカード操作による入退室管理が可能です。また、セントラル警備保障による24時間遠隔監視、不正侵入時やカード盗難時の緊急対応に加え、防犯カメラ、エレベーターの不停止制御装置を設置。さらに、最終退出操作後の空調・照明等の自動停止など、万全のセキュリティでオフィスライフをサポートします。



セントラル警備保障による24時間体制の遠隔監視。

CSP セントラル警備保障

入退室管理システムは、セントラル警備保障による24時間体制の遠隔監視体制が整っています。カード紛失や盗難時など緊急時の対応も可能です。

お手持ちの Suica・PASMO をセキュリティカードに。

Suica PASMO

入退室扉の開錠に必要なセキュリティカードはご自身のSuica・PASMOをご利用できます。駅からオフィスまでスムーズで確実なセキュリティを実現します。

複数フロアご利用の場合

複数フロアにご入居される場合、屋外階段扉横に非接触カードリーダー(有償オプション)を設置することで、ICカードを用いて、上下階への移動が可能です。

・「Suica」は東日本旅客鉄道株式会社の登録商標です。
 ・Suicaを利用した入退室システムは東日本旅客鉄道株式会社、JR東日本メトロニクス株式会社、セントラル警備保障株式会社の共同開発したシステムです。(特許第3816460号)。
 ・東日本旅客鉄道株式会社の都合により予告なく、Suicaカードが変更される場合があります。
 ・Suica使用許諾済。この許諾は、東日本旅客鉄道株式会社が本商品・サービスの内容・品質を保証するものではありません。
 ・株式会社バスモ商標利用許諾済第1号(セントラル警備保障株許諾)

・PASMOマークTM及び**PASMO**は株式会社バスモが本商品・サービスの内容・品質を保証するものではありません。
 ・株式会社バスモの都合により予告なくPASMOカードが交換されることがあります。
 ・「PASMO」は株式会社バスモの登録商標です。

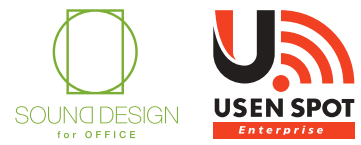
Amenity 心地よさを演出するエントランスのアメニティ

オフィスへの訪問者、ワーカーを迎え入れるエントランスホールにはアットアロマのプロデュースによるアロマを採用。温もりのある上質な空間と同様に、エントランスに入ると同時に心地よさを感じていただける演出を心がけています。



Space Production 空間演出として機能するBGM・wi-fi環境

1Fエントランスホール、トイレ、リフレッシュスペースでは「SOUND DESIGN for OFFICE」のBGMを採用。場所毎に音楽を変え、空間演出としても機能します。また、リフレッシュスペースにはWi-fiサービス「USEN SPOT Enterprise」を導入。IT環境を整え、リラックスした空間を提供するなど、ワークスタイルを豊かにする環境づくりを目指しました。



設備・仕様 安心のセキュリティと心地よさを演出する共用部のアメニティ

物件概要

<名称>	愛宕山PREX
<所在地>	東京都港区西新橋三丁目3番2号(地番)
<交通>	都営三田線「御成門」駅徒歩3分 東京メトロ日比谷線「神谷町」駅徒歩6分 都営大江戸線・都営浅草線「大門」駅徒歩11分
<竣工>	2021年10月
<構造・規模>	鉄骨造/地上11階建
<敷地面積>	430.27㎡(130.15坪)
<延床面積>	2,584.13㎡(781.69坪)
<賃貸面積>	2,317.80㎡(701.13坪)
<駐車場台数>	5台(賃貸用3台、身障者用1台、荷捌き用1台/いずれも平面)
<駐輪場台数>	10台(2段式/上下段各5台)

<天井高>	事務室内 2,700mm/天井スケルトン範囲内 3,745mm(11階のみ 3,730mm)
<スラブ床荷重>	500kg/㎡
<OAフロア>	100mm
<電気容量>	コンセント容量 60VA/㎡ + 増設容量 20VA/㎡(オプション対応)
<空調方式>	ビル用マルチ型室内機(4ゾーン/各フロア)+外気処理空調機(2グループ/各フロア)
<照明>	LED照明
<エレベーター>	乗用2台(共に11人乗り)
<光ケーブル>	MDFまで引き込み済
<セキュリティ>	機械警備(24時間入退館可)1階、EV内、及び事務室入口横に非接触型カードリーダー
<受電方式>	高圧受電方式
<共聴設備>	地上波デジタル放送・BS・CS(110°)視聴可

2021年4月現在

賃貸条件

普通借家契約、当初契約期間2年間、以降2年毎に更新

階数	用途	貸室面積	月額賃料	月額共益費	敷金(賃料6ヶ月分)
11F	事務所	231.77㎡(70.11坪)	2,300千円	200千円	13,800千円
10F	事務所	231.77㎡(70.11坪)	2,200千円	200千円	13,200千円
9F	事務所	231.77㎡(70.11坪)	2,200千円	200千円	13,200千円
8F	事務所	231.77㎡(70.11坪)	2,100千円	200千円	12,600千円
7F	事務所	231.77㎡(70.11坪)	2,100千円	200千円	12,600千円
6F	事務所	231.77㎡(70.11坪)	2,000千円	200千円	12,000千円
5F	事務所	231.77㎡(70.11坪)	2,000千円	200千円	12,000千円
4F	事務所	231.77㎡(70.11坪)	1,900千円	200千円	11,400千円
3F	事務所	231.77㎡(70.11坪)	1,800千円	200千円	10,800千円
2F	事務所	231.77㎡(70.11坪)	1,800千円	200千円	10,800千円

駐車場 (3台)	高さ	幅	長さ	重量	条件
	2.8m以下	1.9m以下	5.3m以下	2,000kg以下	45,000円/台

駐輪場 (10台/上下段5台)	条件
	3,000円/台

※月額賃料・共益費は消費税別途
※賃貸面積にはトイレ・PS・EPS面積を含む

愛宕山 PREX

<貸主>

 **住友商事株式会社**

住友商事株式会社 ビル事業部
〒100-8601 東京都千代田区大手町二丁目3番2号
大手町プレイス イーストタワー
TEL : 03-6285-5748

<基本計画>

NIKKEN

日建設計コンストラクション・マネジメント株式会社

<デザイン監修>

NIKKEN

<設計・施工>

 **西松建設**