

# 【募集物件】内神田ミッドスクエア (7F 63.83坪/居抜相談可)

- ・JR「神田」駅、地下鉄(千代田線/丸ノ内線/新宿線)複数路線が徒歩5分圏内。
- ・各階にリフレッシュスペース、屋上に庭園(喫煙所付)を設置。



## 【物件概要】

所在地：千代田区内神田一丁目16-8  
 規模・構造：鉄骨造 地上8階建  
 竣工：2020年8月(新耐震基準/耐震・制振)  
 基準階：630.44㎡(約190.70坪)  
 施工：(株)竹中工務店、(株)久保工

## 【設備・仕様 概要】

天井高：事務室内2,750mm(グリッド天井)  
 O Aフロア：100mm  
 電気容量：60VA/㎡  
 照明：LED照明  
 空調：個別空調方式(Low-Eペアガラス)  
 床荷重：500kg/㎡(一部1,000kg/㎡)  
 エレベーター：3基(15人乗)  
 セキュリティ：機械式警備/24時間入退館可能  
 (非接触ICカード：Suica/Pasmo対応済)  
 その他：制振構造(オイルダンパー)、停電時オフィス用電源供給可(15VA/㎡,72時間 ※要追加工事)

## 【交通アクセス】

- JR山手線・中央線・京浜東北線  
 ⇒「神田」駅 徒歩 5分
- 銀座線  
 ⇒「神田」駅 徒歩 4分
- 千代田線  
 ⇒「新御茶ノ水」駅 徒歩 4分
- 新宿線  
 ⇒「小川町」駅 徒歩 4分
- 丸ノ内線  
 ⇒「淡路町」駅 徒歩 4分
- 半蔵門線  
 ⇒「大手町」駅 徒歩 8分

徒歩5分圏内で  
 複数路線が利用可能



## 【募集区画/条件/入居可能時期等】

階数	貸室面積	入居時期	月額賃料	月額共益費	敷金	契約形態
7F	211.01㎡ (約63.83坪)	①居抜渡：2022/6/1 ②原復後：2022/7/1	相談	1,210円/㎡ (4,000円/坪)	月額賃料 12ヵ月分	普通借家契約



※内装居抜引渡相談可(期限：2022年4月中旬迄に要申込。※停止条件無) ※ご契約時の面積・賃料は㎡を基準とします。坪表示は参考値です。

問合せ/申込先

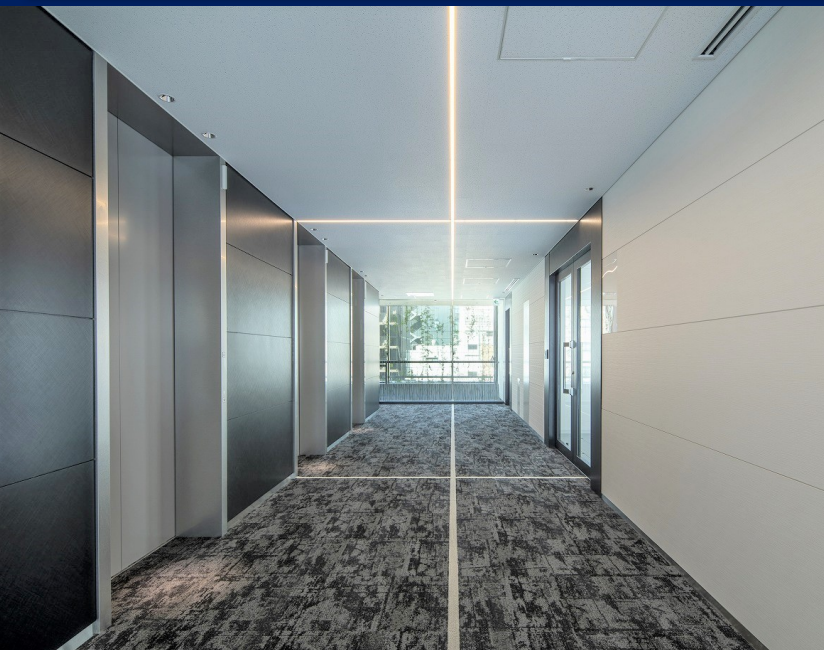
住商ビルマネージメント株式会社

テナントリーシング室

TEL: 03-5282-3721

担当：清水・都甲・金森・関根

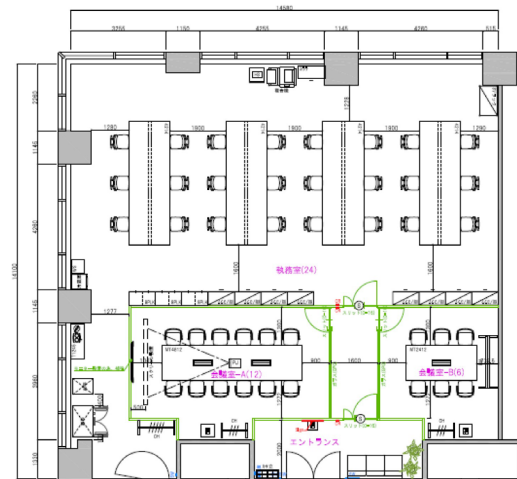
# 【募集物件】内神田ミッドスクエア (7F 63.83坪/居抜相談可)



## ■ 7F 平面図 (赤枠：募集区画)



## ■ 上記赤線内/居抜き参考図面



※緑線が間仕切り  
什器については協議中