

クイーンズタワー貸室について

2026.1.1現在

募集フロア	面 積		入居可能時期	備 考
	m ²	坪		
《TOWER B》				
16F	935.45	282.97	即入居可	海側 ※先行有り
《TOWER C》				
20F	347.72	105.18	2026/5/1	海側 ※先行有り
19F	307.25	92.94	2026/6/1	海側
16F	386.84	117.01	即入居可	海側 ※先行有り
14F	245.00	74.11	2026/5/1	海側
10F	670.34	202.77	2026/4/1	山側 ※先行有り

賃貸借条件等の詳細は、個別にご相談させていただきます。

建物の概要

(1)所在地
横浜市西区みなとみらい二丁目3番3号外

(2)構造規模外

クイーンズタワーB

鉄骨造. 地上28階地下5階塔屋2階建

延床面積 64,446.35㎡

クイーンズタワーC

鉄骨造. 地上21階地下5階塔屋2階建

延床面積 54,303.34㎡

(3)竣工

1997年6月30日

<お問い合わせ先>

 住商ビルマネージメント株式会社
SUMISHO BUILDING MANAGEMENT CO.,LTD.

TEL. 045-682-4981 FAX. 045-682-4982

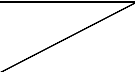
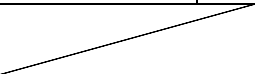
担当:加藤 石原 本間

<案内図>



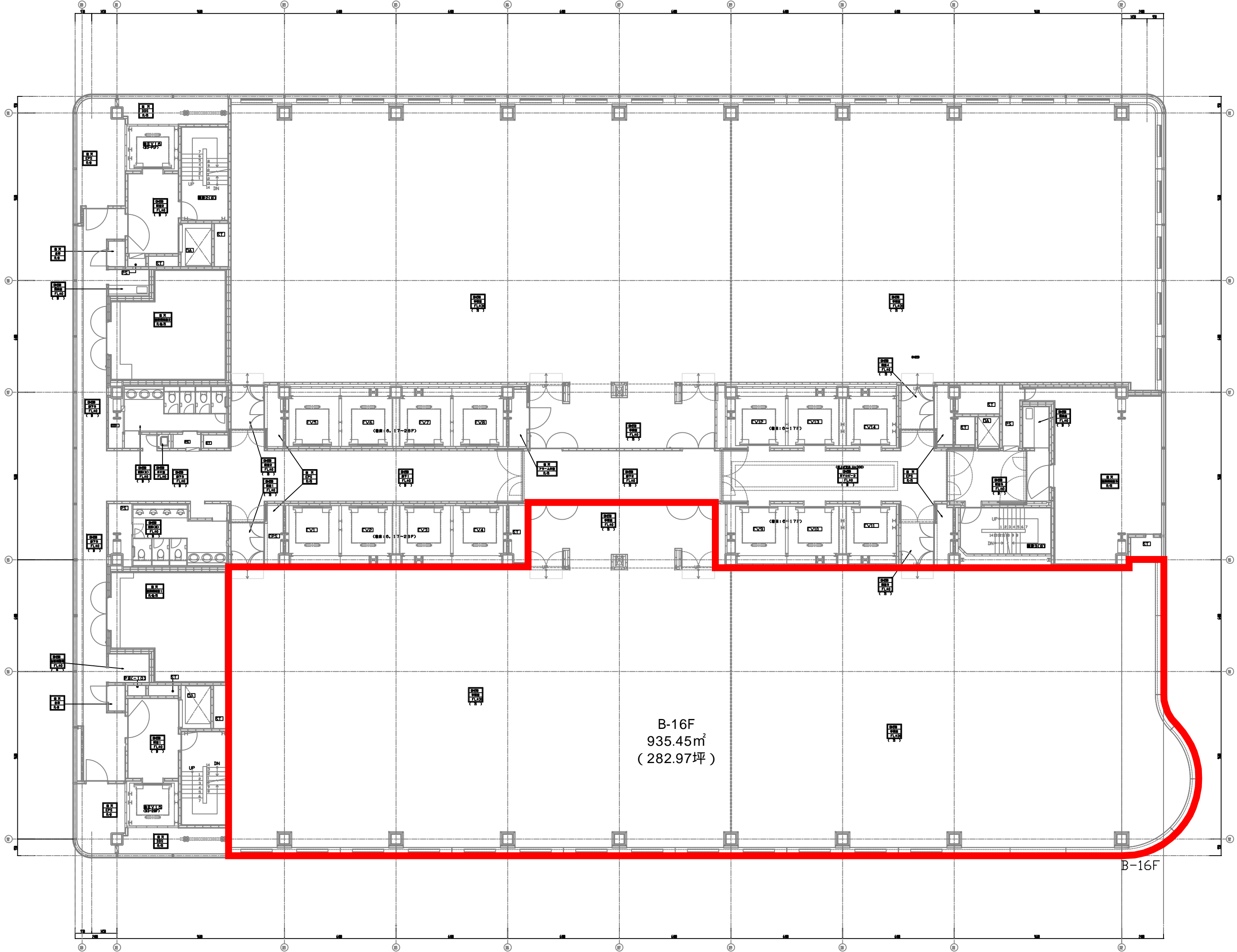
クイーンズタワーB・C募集状況

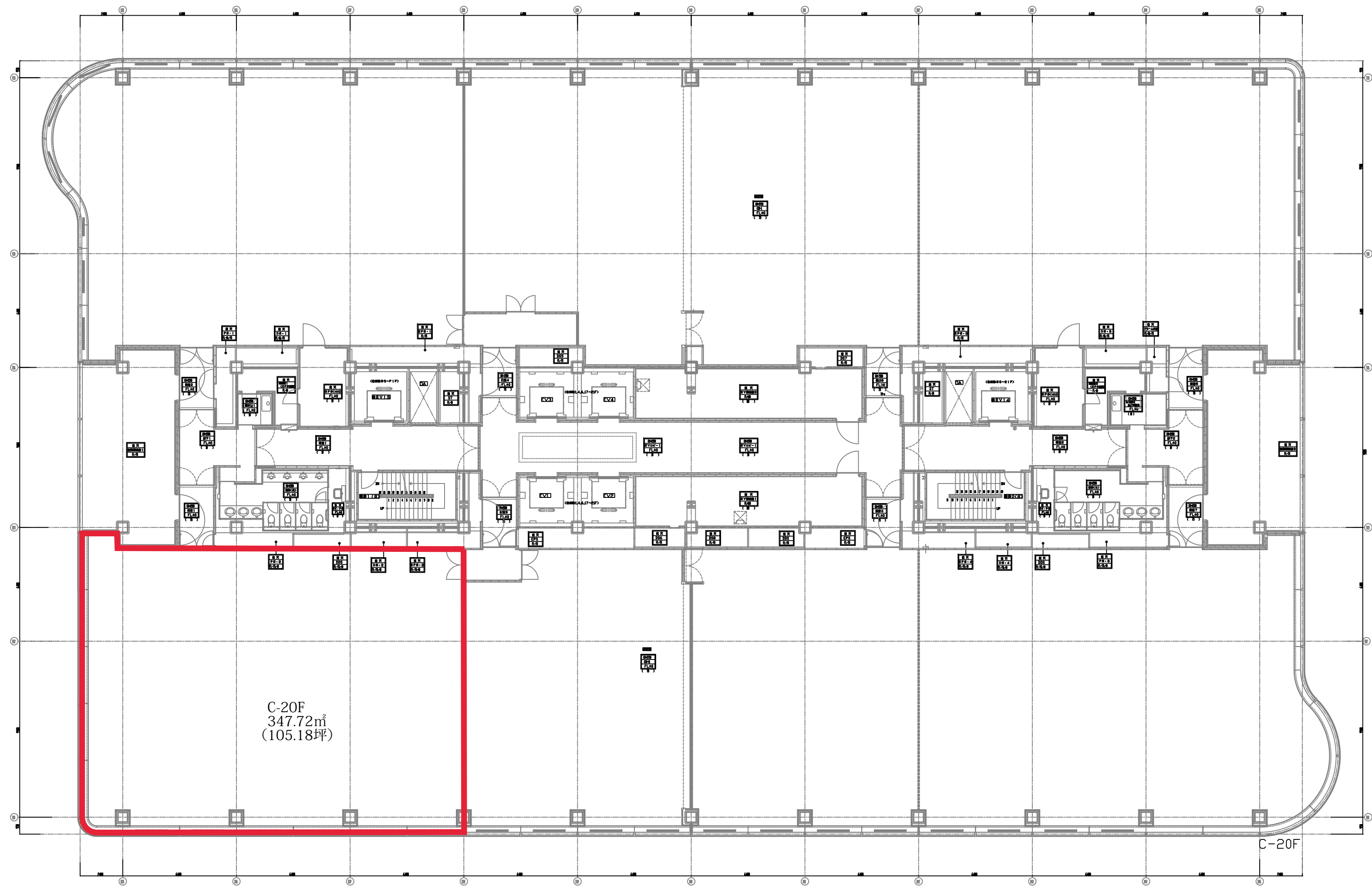
2026.1.1現在

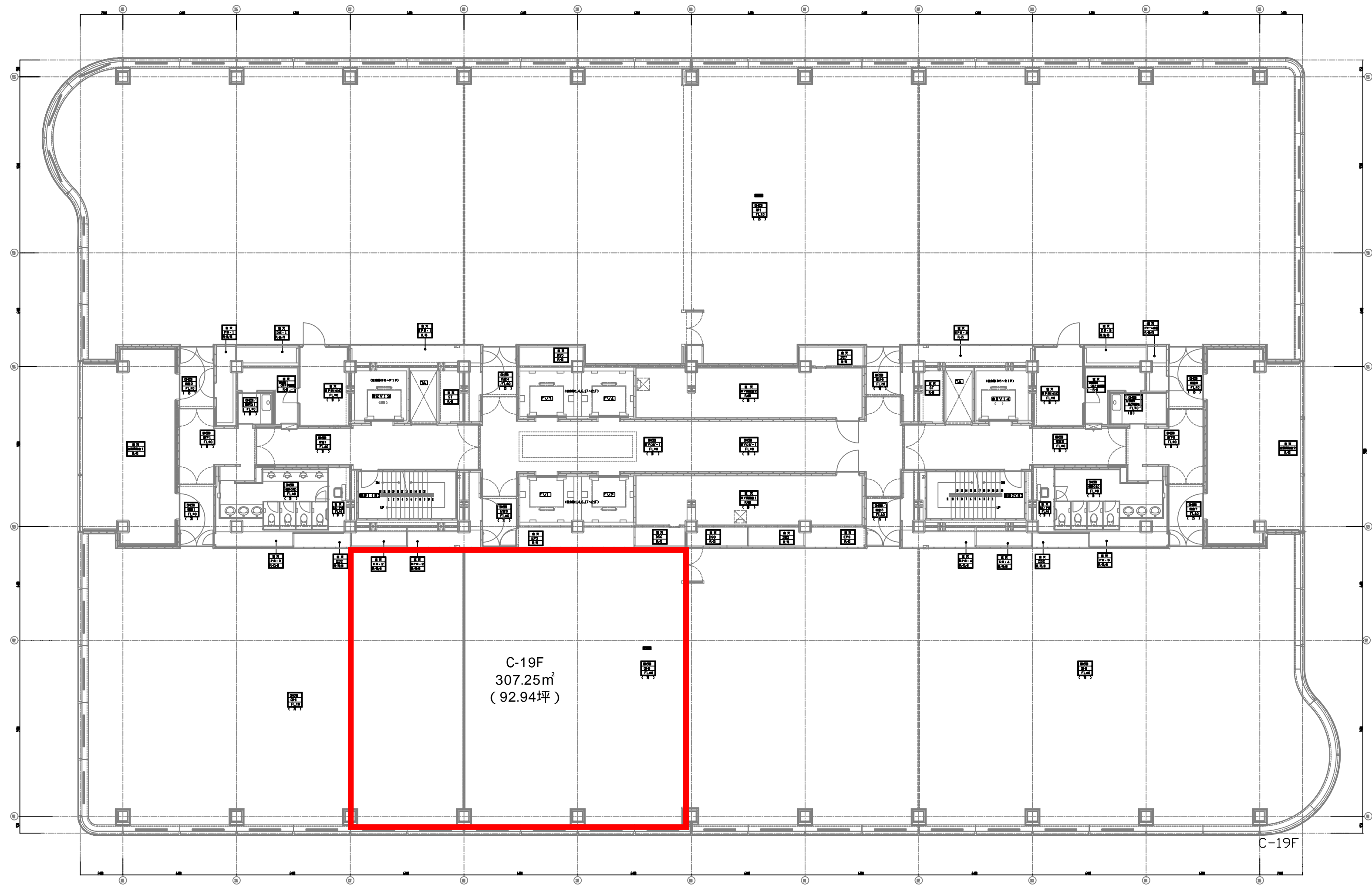
B 棟		山側 ←		→ 海側			
28F	入居中						
27F	入居中						
26F	入居中						
25F	入居中						
24F	入居中						
23F	入居中						
22F	入居中						
21F	入居中						
20F	入居中			入居中			
19F	入居中			入居中		入居中	
18F	入居中			入居中		入居中	
17F		入居中			入居中		
16F	入居中			935.45㎡ 282.97坪			
15F	入居中			入居中			
14F	入居中						
13F	入居中		入居中		入居中		
12F	入居中		入居中		入居中		
11F	入居中	入居中	入居中	入居中		入居中	
10F	入居中						
9F	入居中						
8F	入居中			入居中		入居中	
7F	入居中		入居中	入居中	貸会議室		
6F		入居中		入居中	入居中	入居中	BC管理事務所

- ⇒ 1月度 募集区画(即入居可)
- ⇒ 1月度 募集区画(今後空室予定)
- ⇒ 商談中及び成約予定区画

C 棟		山側 ← → 海側	
21F	入居中		入居中
20F	入居中	入居中	入居中
19F	入居中		入居中
18F	入居中	入居中	入居中
17F	入居中		入居中
16F	入居中	入居中	入居中
15F	入居中	入居中	入居中
14F	入居中	入居中	入居中
13F	入居中	入居中	入居中
12F	入居中	入居中	入居中
11F	入居中	入居中	入居中
10F	入居中	入居中	入居中
9F	入居中	入居中	入居中
8F	入居中	入居中	入居中
7F	入居中		入居中
6F	入居中	カフェテリア	
4F	入居中	入居中	入居中
1F	入居中		









C-14F
245.00m²
(74.11坪)

C-14F

