

【募集物件】 興信ビル

『JRを含む複数路線のクロスポイント(最寄り駅徒歩1分)』

『機械警備システムにより24時間入退館可能』



【物件概要】

所在地：千代田区神田小川町一丁目10番地

規模・構造：鉄骨鉄筋コンクリート造／地上8階、地下1階建

竣工：1984年9月（新耐震基準）

基準階：260.48㎡（78.79坪）

設計監理：(株)日建設計・日通不動産(株)

施工：大成建設(株)

【設備・仕様 概要】

天井高：事務室内2,460mm

OAフロア：40mm

電気容量：40VA/㎡

照明：LED照明

空調：個別空調方式

床荷重：300kg/㎡

セキュリティ：機械式警備/24時間入退館管理システム

＜大規模リニューアル工事実施＞

- ・2011年防災システム更新
- ・2014年空調設備改修工事

【交通アクセス】

- 東京メトロ千代田線
⇒「新御茶ノ水」駅 徒歩 1分
- 東京メトロ丸ノ内線
⇒「淡路町」駅 徒歩 1分
- 都営新宿線
⇒「小川町」駅 徒歩 1分
- JR中央線・総武線
⇒「御茶ノ水」駅 徒歩 7分
- 東京メトロ銀座線
⇒「神田駅」 徒歩 7分



【募集区画／条件／入居可能時期等】

階数	貸室面積	入居可能 時期	月額賃料	月額共益費	敷金	契約形態
8F	各260.48㎡ (各78.79坪)	2026/2/1	相談	1,210円/㎡ (約4,000円/坪)	月額賃料 12カ月分	定期借家契約3年 (契約期間の相談可)
5F						
4F						

問合せ／申込先

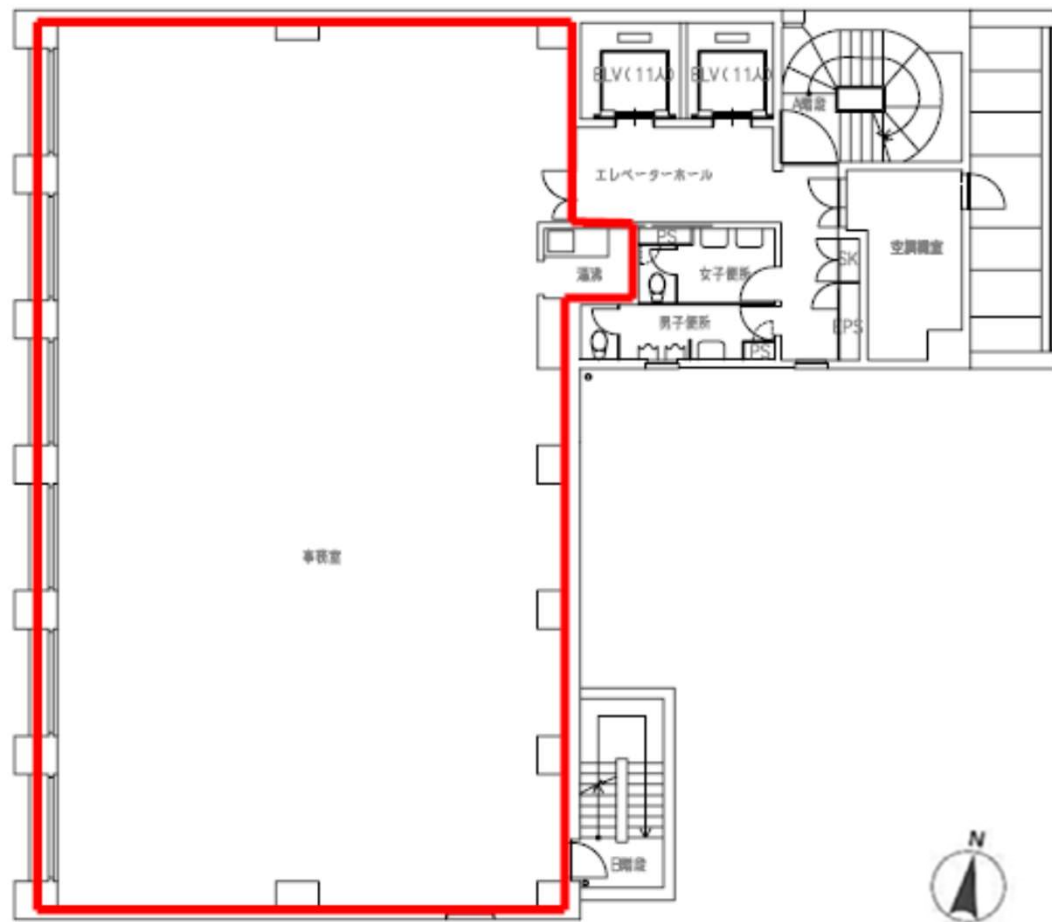
住商ビルマネジメント株式会社

リーシングマネジメント営業部

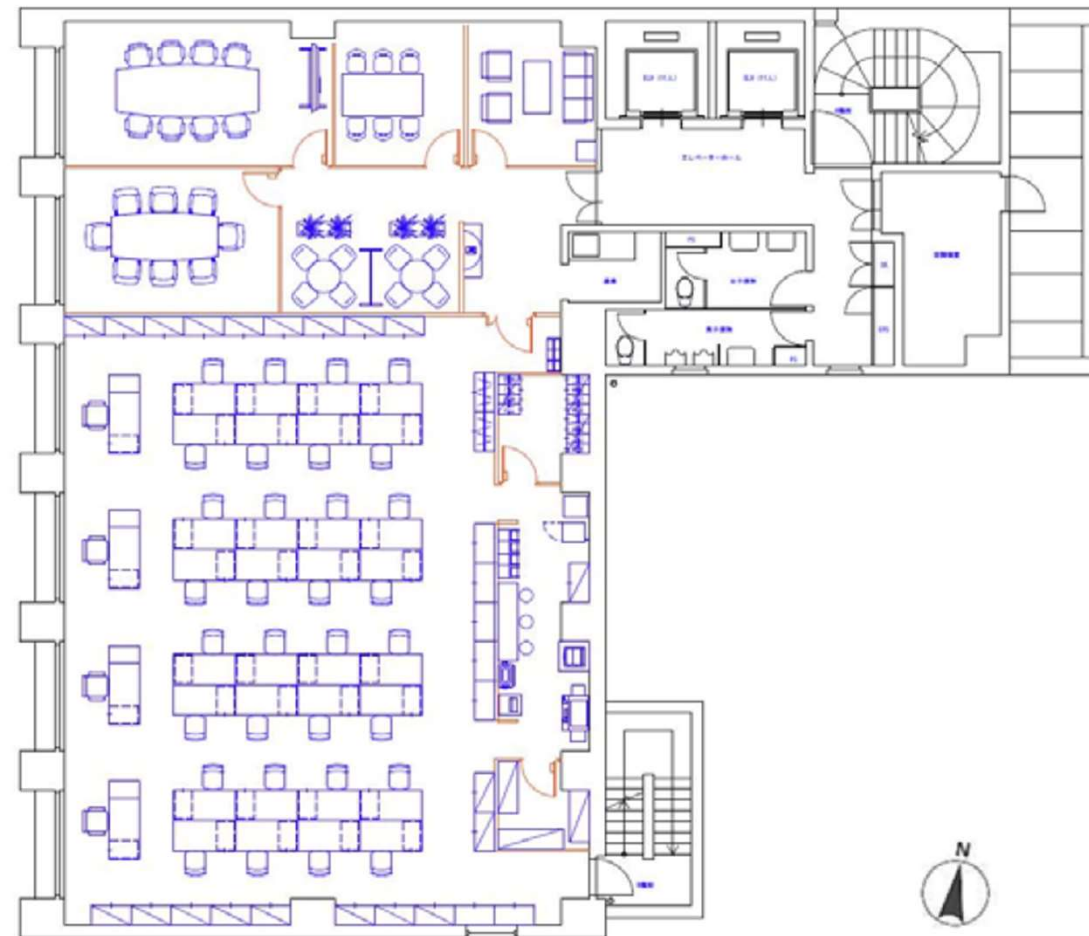
TEL：03-5282-3721

【募集物件】 興 信 ビル

【基準階図面】



【レイアウトプラン】



座席数：36席

一般席：32席/上席：4席

会議室：3室/応接室：1室