

御成門 preX

O N A R I M O N P R E X

PREX

時代と人に応えるワークプレイス

コミュニケーションとコラボレーションの活性化を実現

relax

個の力を引き出す
ゆとりのある空間

×

response

対話力が新たな価値の
発見につながる

×

relation

環境が人をつなぎ
強く個性的な組織を創る

働く空間=ワークプレイスに対する考え方は、日々変化を続けています。

ワークライフバランスという額面通りの仕事とプライベートを分ける考え方ではなく、豊かな生活の一部としていかに快適に働けるかという考え方にシフトしています。会社に行きたい!と思えるか、いかに心地よくワークプレイスで過ごすことができるかが、企業の成長の源泉である働き手に愛着や思い入れを持ってもらう第一歩であり、ここで働きたい!といかに思ってもらえるかがリクルート成功の必須条件です。

また、ITの高度化により効率的なコミュニケーションが可能な一方、改めて顔を合わせたコミュニケーションの重要性も再認識されており、企業内での気軽な交流の場も必要になってきています。セキュリティの重要性が高まる過程において不足してきたビジネスパートナーとの交流・コラボレーションの場についてもニーズが高まっています。

特にこれからの日本を支える様々なスタートアップ企業や上場を目指す企業においては、気軽にビジネスパートナーを訪れてもらえるかが非常に重要です。

PREXはそのような企業背景をイメージしながら企画・開発を進めており、コミュニケーションとコラボレーションの活性化を実現する、フレキシブルで上質なワークプレイスを目指します。



PREXについて

目指したのは、時代と人に応えるワークプレイス。



立地環境

都心機能と緑豊かな自然環境を併せ持つ「御成門エリア」に誕生。

5駅7路線利用可能、交通利便性に優れたアクセス網。

- | | |
|--|---------------------------------------|
| <p>都営地下鉄三田線</p> <p>「御成門」駅 徒歩3分</p> | <p>東京メトロ日比谷線</p> <p>「神谷町」駅 徒歩11分</p> |
| <p>都営地下鉄大江戸線・浅草線</p> <p>「大門」駅 徒歩9分</p> | <p>JR・東京モノレール</p> <p>「浜松町」駅 徒歩13分</p> |
| <p>JR・東京メトロ銀座線</p> <p>「新橋」駅 徒歩11分</p> | |

◎羽田空港・成田空港へもスムーズにアクセス可能。



→ 羽田空港
都営地下鉄三田線
「御成門」駅より32分
都営三田線「三田」駅より
都営浅草線エアポート快特ご利用



→ 成田空港
都営地下鉄浅草線
「大門」駅より直通72分
都営浅草線エアポート快特ご利用

◎リムジンバス（芝パークホテルより直通運行） ※出所：リムジンバス公式ホームページ



※徒歩分数は駅出口から分速80mで換算しています。
※各交通機関の所要時間は日中平常時のもので時間帯により異なります。また徒歩分数・乗換・待ち時間は含みません。

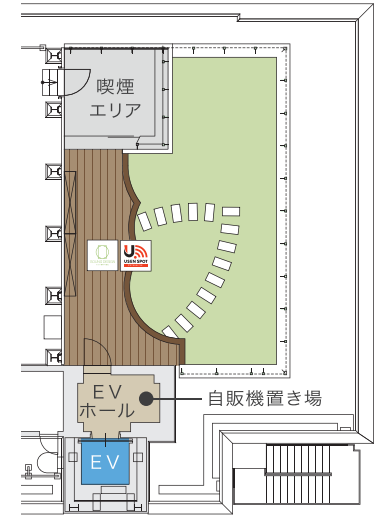
交通アクセス 「御成門」駅徒歩3分。5駅7路線利用可能なビジネスゾーン。



環境にも配慮した緑あふれる開放的な空間

オフィスフロアから直接エレベーターで出入りできる屋上には緑溢れる開放的なリフレッシュスペースを設けました。緑と花の香りが豊かな屋上庭園は、在来種を中心に選別、生物多様性に配慮しました。庇のあるウッドデッキにベンチを配し、分煙配慮された喫煙スペースも確保。オフィスワーカーの憩いの場となります。

-  ...オフィスBGM
-  ...Free Wi-fi



屋上庭園

周辺環境へ配慮したオフィスワーカーの憩いの場となる屋上庭園

外観デザインに馴染む、 豊かな緑と配した迎賓空間

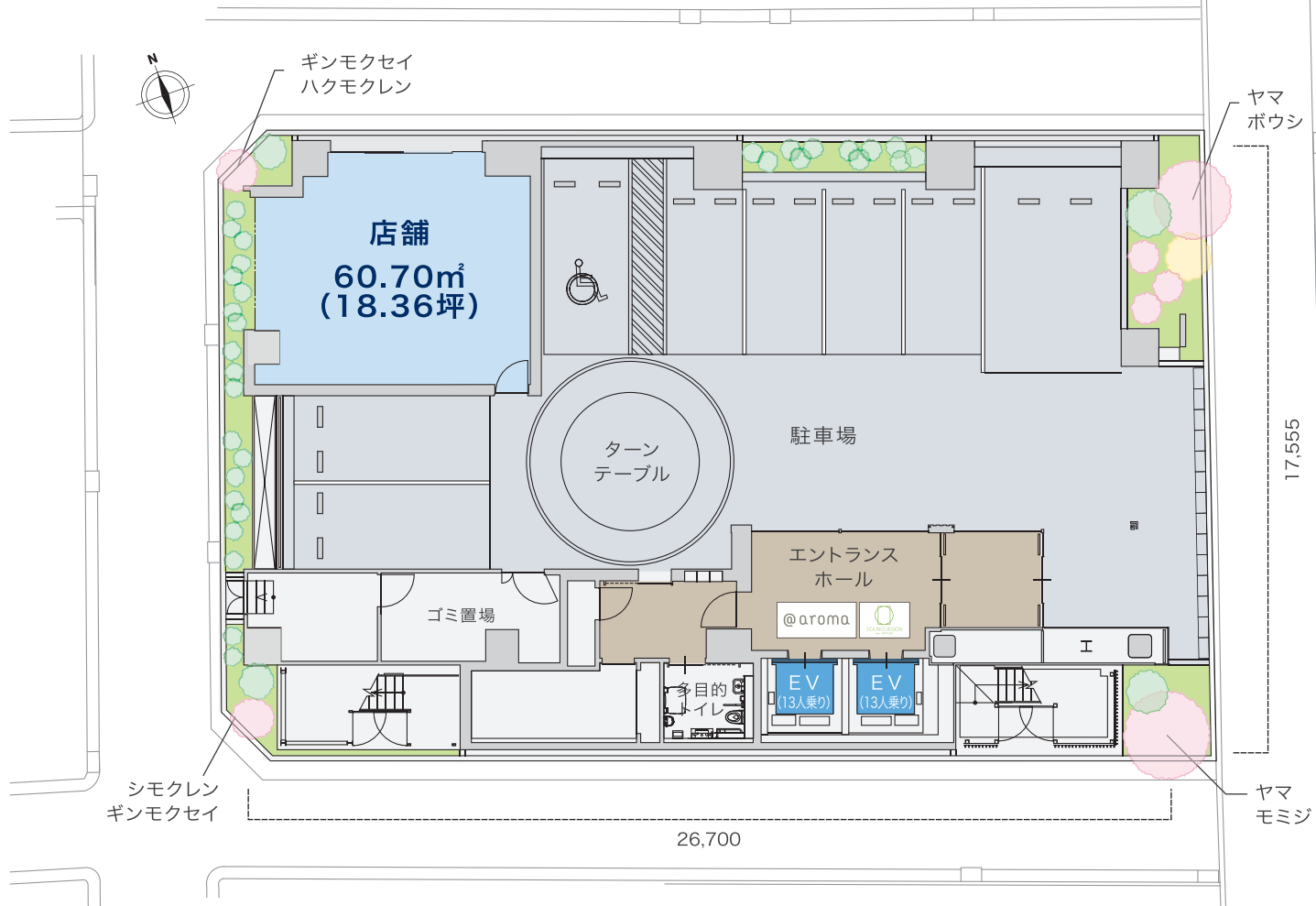
デザインコンセプトは「オフィスとしての新しい上質」。温かな迎賓空間、心地よい自然環境、街との調和性をもった建築を目指します。アースカラーを主としたシンプルな色使いをベースに、レンガなど温もりのある素材で存在感を極めます。

エントランスは味わいのある色使いと素材を用いた、外観と馴染む木目調とレンガを配したデザイン。外壁部分には色とりどりの季節の植樹、壁面緑化を採用しています。



四季折々の植栽を計画予定

レンガ通りエントランス側にはヤマボウシのシンボルツリー、コーナー部分には植物を配し、花の香りと彩りで季節感を演出し、豊かな緑が訪れる人を心地よく迎えてくれます。



1F 貸室面積
60.70m²
(18.36坪)

●●● オフィスBGM
@aroma ●●● アロマ



効率よくレイアウトできるオフィススペース

南面にコアを配置し、効率よくレイアウトできる無駄のない整形のオフィス空間を実現しました。廊下・EVホールを排除し、よりフレキシブルにご利用いただけるオフィススペースと、リフレッシュスペースとして機能するパントリーを用意しています。

天井高 : 2,700mm(事務室内)

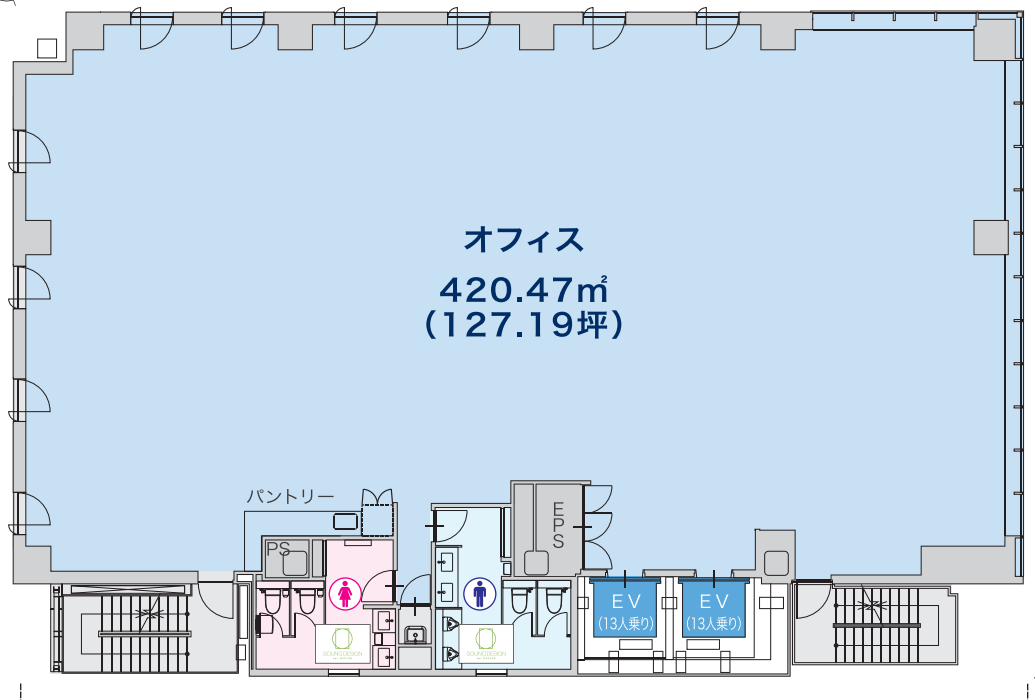
OAフロア : 100mm

スラブ床荷重 : 500kg/m²

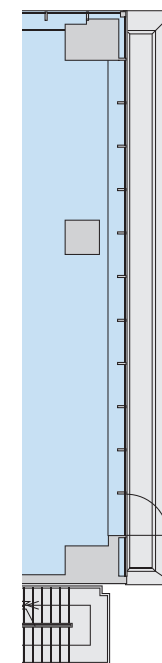
OA床荷重 : 500kg/m²

照明 : LED照明/700ルクス・埋込下面ルーバー付き器具

空調 : ビル用マルチ型室内機+外気処理空調機



<8F部分図>



■各階貸室面積

階数	貸室面積
8F	401.13㎡ (121.34坪)
7F	420.47㎡ (127.19坪)
6F	420.47㎡ (127.19坪)
5F	420.47㎡ (127.19坪)
4F	206.58㎡ (62.49坪)
3F	420.47㎡ (127.19坪)
2F	420.47㎡ (127.19坪)
1F	60.70㎡ (18.36坪)

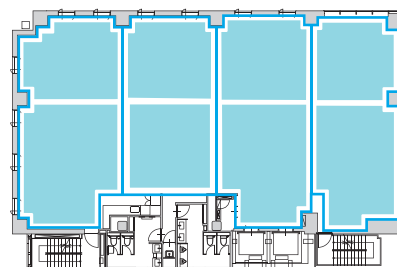
※貸室面積にはトイレ・PS・EPS面積を含む

2・3・5・7F 貸室面積 **420.47㎡** (127.19坪) ...オフィスBGM

8F 貸室面積 **401.13㎡** (121.34坪)

1フロア8ゾーンの個別温度調節可能な空調システム

温度設定変更可能(8ゾーン)
冷暖切替可能(4グループ)



快適かつフレキシブルな空間を生み出すグリッドシステム天井

事務室スペースは、640mm角グリッドシステム天井を採用。パーテーションや照明の位置を自由にレイアウトでき、フレキシブルな空間設計を行えます。



グリッドシステム天井 イメージ

プラン

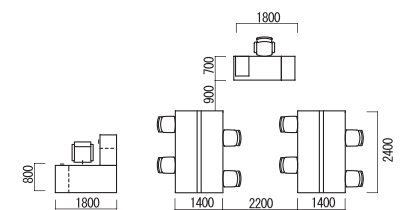
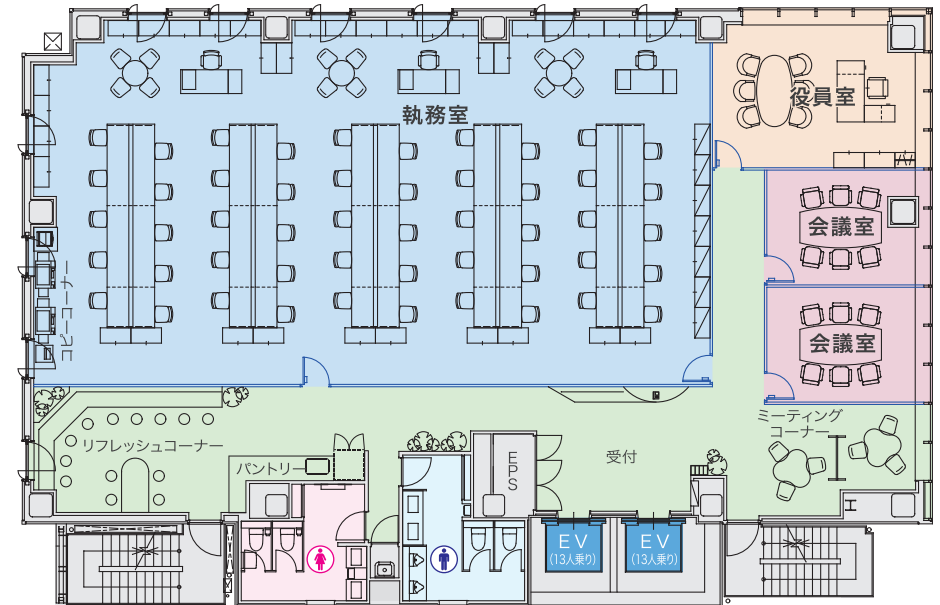
1フロア127坪・自由度の高い整形空間

06

PLAN
A

54席

パブリックゾーンと執務ゾーンを分離し、来客時のシンプルな導線を配慮。
パントリーを活かした、広々としたリフレッシュコーナーは、お客様とのカジュアルなコミュニケーション空間としても機能します。



レイアウトプラン

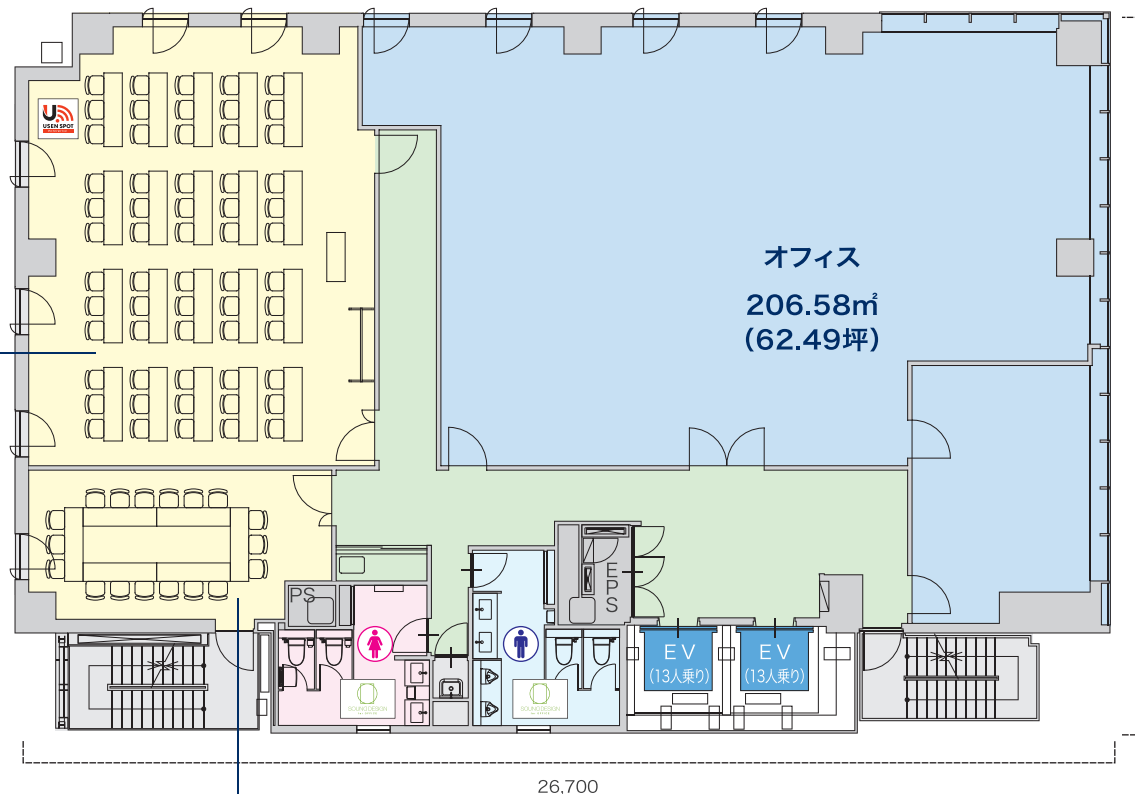
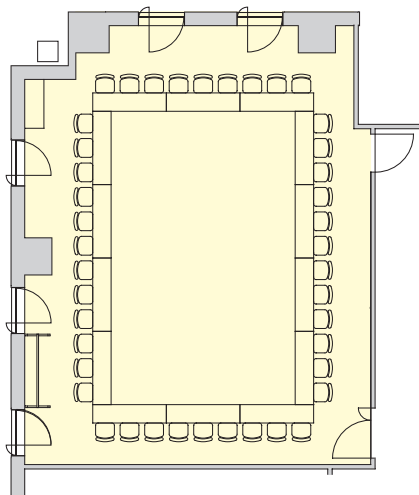
パブリックゾーンと執務ゾーンを分離した54席のプラン

テナント専用貸会議室を配置

4階にはテナント専用の2つの貸会議室を配置。最大60名収容可能で、大規模なミーティングやプレゼンテーション、リクルーティング、セミナーなど様々な用途にご利用いただけます。

会議室(1)
スクール形式(60席)

【会議室(1)レイアウトパターン】
口の字型形式(42席)



会議室(2)
(18席)

オフィスサポート

最大60名収容可能なテナント専用貸会議室を配置

トリプルセキュリティ^(※)による入退室管理が実現可能。

※・・・執務ゾーン入口の有償オプションを含む

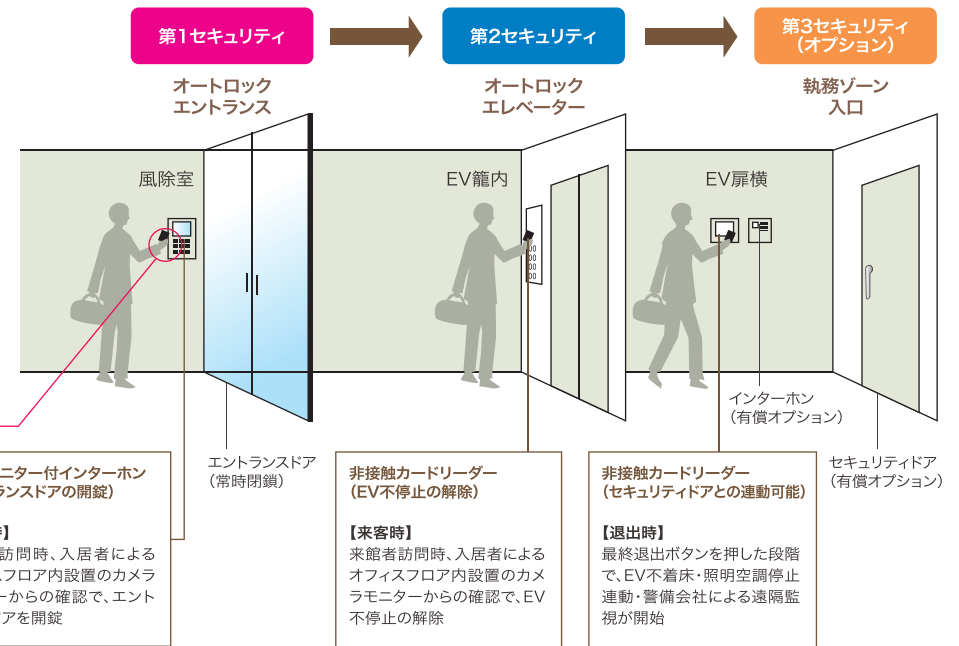
エントランスから執務ゾーン入口まで3段階のセキュリティシステムを導入。非接触型ICカード操作による入退室管理が可能です。また、セントラル警備保障による24時間遠隔監視、不正侵入時やカード盗難時の緊急対応に加え、防犯カメラ、エレベーターの不停止制御装置を設置。さらに、最終退出操作後の空調・照明等の自動停止など、万全のセキュリティでオフィスライフをサポートします。

セントラル警備保障による
24時間体制の遠隔監視。

入退室管理システムは、セントラル警備保障による24時間体制の遠隔監視体制が整っています。カード紛失や盗難時など緊急時の対応も可能です。

お手持ちの Suica・PASMO
をセキュリティカードに。

入退室扉の開錠に必要なセキュリティカードはご自身のSuica・PASMOをご利用できます。駅からオフィスまでスムーズで確実なセキュリティを実現します。

複数フロア
ご利用の場合

複数フロアにご入居される場合、屋外階段扉横に非接触カードリーダー(有償オプション)を設置することで、ICカードを用いて、上下階への移動が可能です。

- ・「Suica」は東日本旅客鉄道株式会社の登録商標です。
- ・Suicaを利用した入退室システムは東日本旅客鉄道株式会社、JR東日本メカトロニクス株式会社、セントラル警備保障株式会社の共同開発したシステムです。(特許第3816460号)。
- ・東日本旅客鉄道株式会社の都合により予告なく、Suicaカードが変更される場合があります。
- ・Suica使用許諾済。この許諾は、東日本旅客鉄道株式会社が本商品・サービスの内容・品質を保証するものではありません。
- ・株式会社バスモ商標利用許諾済第1号(セントラル警備保障特許)
- ・PASMOマーク^{登録商標}及びPASMOは株式会社バスモが本商品・サービスの内容・品質を保証するものではありません。
- ・株式会社バスモの都合により予告なくPASMOカードが交換されることがあります。
- ・「PASMO」は株式会社バスモの登録商標です。

Amenity 心地よさを演出するエントランスのアメニティ。

オフィスへの訪問者、ワーカーを迎え入れるエントランスホールにはアットアロマのプロデュースによるアロマを採用。温もりのある上質な空間と同様に、エントランスに入ると同時に心地よさを感じていただける演出を心がけています。

@aroma

Space Production 空間演出として機能するオフィス用BGM・wi-fi環境

1Fエントランスホール、トイレ、屋上リフレッシュスペースでは「SOUND DESIGN for OFFICE」のオフィスBGMを採用。場所毎に音楽を変え、空間演出としても機能します。また、屋上リフレッシュスペースはWi-fiサービス「USEN SPOT Enterprise」を導入。IT環境を整え、リラックスした空間を提供するなど、ワークスタイルを豊かにする環境づくりを目指しました。



設備・仕様

安心のセキュリティと心地よさを演出する共用部のアメニティ

物件概要

<名 称>	御成門PREX	<天井高>	2,700mm(オフィス内)
<所在地>	東京都港区新橋6-14-3(住居表示)	<スラブ床荷重>	500kg/㎡
<交 通>	都営地下鉄三田線「御成門」駅徒歩3分 都営地下鉄大江戸線・浅草線「大門」駅徒歩9分 JR・東京メトロ銀座線「新橋」駅徒歩11分 東京メトロ日比谷線「神谷町」駅徒歩11分 JR・東京モノレール「浜松町」駅徒歩13分	<OAフロア>	100mm
<貸 主>	月桂冠株式会社(代理人:住商ビルマネージメント株式会社)	<電気容量>	コンセント容量 60VA/㎡ + 増設容量 20VA/㎡(オプション対応)
<基本計画>	日建コンストラクション・マネジメント株式会社	<空調方式>	ビル用マルチ型室内機+外気処理空調機(4グループ/各フロア)
<デザイン監修>	株式会社日建スペースデザイン	<照 明>	LED照明/700ルクス・埋込下面ルーバー付き器具
<設計施工>	前田建設工業株式会社	<エレベーター>	乗用2台(13人乗り)
<竣 工>	2017年1月	<光ケーブル>	MDFまで引き込み済
<構造・規模>	鉄骨造/地上8階建	<セキュリティ>	機械警備(24時間入退館可) 1階、EV内、及び各階EV横に非接触型カードリーダー
<敷地面積>	522.90㎡(158.17坪)	<受電方式>	高圧受電方式
<延床面積>	3,500.33㎡(1,058.84坪)	<共聴設備>	地上波デジタル放送・BS・CS(110°)視聴可
<賃貸面積>	1階店舗(現況:スケルトン):60.70㎡(18.36坪) 2~8階:2,710.06㎡(819.79坪)		
<駐車場台数>	8台(内、身障者用1台、荷捌き用1台)		

※掲載中のCG・バーズは図面を基に描き起こしたものであり、実際とは異なる場合がございます。予めご了承ください。

御成門 PREx

《貸主》

月桂冠株式会社

(代理人:住商ビルマネジメント株式会社)

<基本計画>

NCM

日建設計コンストラクション・マネジメント株式会社

<デザイン監修>

**NIKKEN
SPACE
DESIGN**

<設計・施工>



前田建設工業株式会社