

# 【募集物件】 興信ビル

『JRを含む複数路線のクロスポイント(最寄り駅徒歩1分)』  
『機械警備システムにより24時間入退館可能』



## 【物件概要】

所在地：千代田区神田小川町一丁目10番地  
規模・構造：鉄骨鉄筋コンクリート造/地上8階、地下1階建  
竣工：1984年9月（新耐震基準）  
基準階：260.48㎡（78.79坪）  
設計監理：(株)日建設計・日通不動産(株)  
施工：大成建設(株)

## 【設備・仕様概要】

天井高：事務室内2,460mm（1階は2,660mm）  
OAフロア：40mm  
電気容量：40VA/㎡  
照明：LED照明  
空調：個別空調方式  
床荷重：300kg/㎡  
セキュリティ：機械式警備/24時間入退館管理システム

<大規模リニューアル工事実施>

- ・2011年防災システム更新
- ・2014年空調設備改修工事

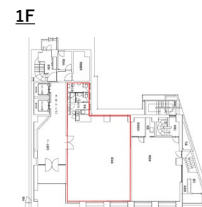
## 【交通アクセス】

- 東京メトロ千代田線  
⇒「新御茶ノ水」駅 徒歩1分
- 東京メトロ丸ノ内線  
⇒「淡路町」駅 徒歩1分
- 都営新宿線  
⇒「小川町」駅 徒歩1分
- JR中央線・総武線  
⇒「御茶ノ水」駅 徒歩7分
- 東京メトロ銀座線  
⇒「神田駅」 徒歩7分



## 【募集区画／条件／入居可能時期等】

階数	貸室面積	入居可能時期	月額賃料	月額共益費	敷金	契約形態
1F	124.06㎡ (約37.52坪)	即可	相談	1,210円/㎡ (約4,000円/坪)	月額賃料 12ヶ月分	普通借家契約



※ご契約時の面積・賃料は㎡を基準とします。坪表示は参考値です。

問合せ／申込先

住商ビルマネジメント株式会社

リーシングマネジメント 営業部

TEL：03-5282-3721