

■物件外観



住友商事・フカミヤ大通ビル

■物件概要

- ・所在地：札幌市中央区大通西八丁目2番地
- ・敷地面積：1,305.77㎡(394.99坪)
- ・延床面積：8,632.57㎡(2,611.35坪)
- ・賃貸面積：5,588.36㎡(1,690.47坪)
- ・構造：鉄骨鉄筋コンクリート造
- ・規模：地上9階 地下1階
- ・竣工：1989年4月
- ・駐車場：あり(機械式)
※入庫サイズ制限あり、別途契約。

■設備概要

- ・レイアウトを組みやすい整形区画
- ・24時間入退館管理システム
- ・常駐管理人あり 【滞在時間：平日 8:30～18:00(※祝日除く)】
- ・新耐震基準適合、非常用発電機設置(電源供給先：共用部)
- ・2020年度 専有部室内 LED照明への切替予定。
- ・空調方式：セントラル空調

■アクセス

- ・市営地下鉄「西11丁目駅」 徒歩 5分
- ・市営地下鉄「大通駅」 徒歩 6分



■募集フロア、募集条件

階	貸室面積		月額賃料		月額共益費		敷金
	(㎡)	(坪)	(円/㎡)	(円/坪)	(円/㎡)	(円/坪)	
6階	98.33	29.74	応相談		1,240	4,099	月額賃料12ヶ月分

(参考)機械式駐車場 設備スペックと募集条件

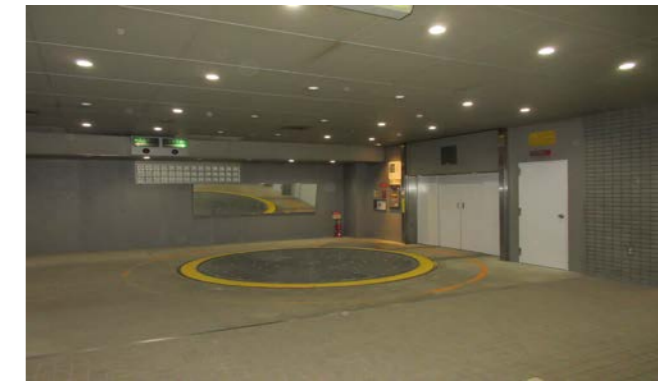
・スペック

全長	全幅	全高	重量	ドアミラー幅
5,050mm	1,850mm	1,580mm	1.67t	1,950mm

・募集条件

月額使用料	預託敷金
30,000円/台	使用料の3か月分相当

○附带機械式駐車場写真

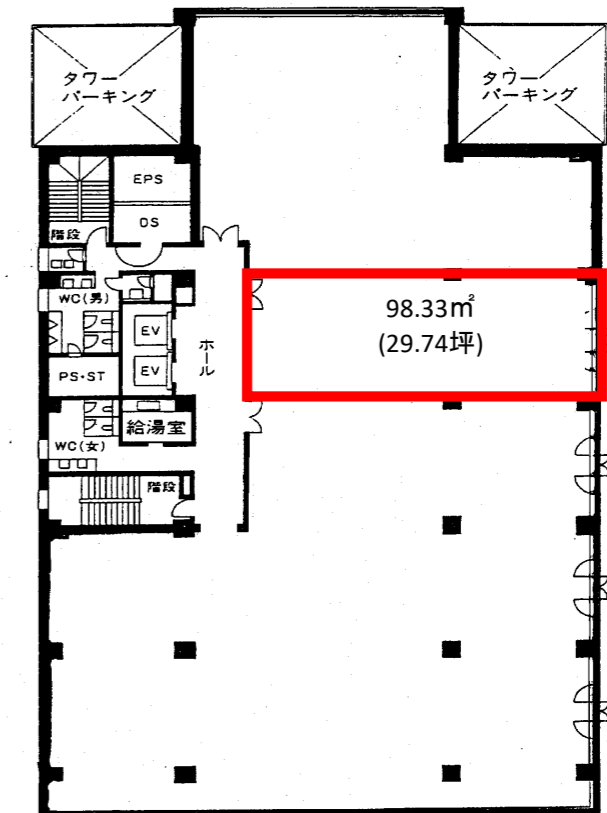


■フロア平面図

○1階正面玄関



○1階エントランスホール



■お問い合わせ先

- ・住商ビルマネジメント株式会社 東京本社 03-5282-2341
担当：池田、青柳
- ・住商ビルマネジメント株式会社 札幌支社 011-232-1270
担当：今野