

【募集物件】 日本弘道会ビル



【交通アクセス】

都営地下鉄新宿線・三田線、東京メトロ半蔵門
「神保町」駅 徒歩 4分
都営地下鉄新宿線、東京メトロ東西線・半蔵門線
「九段下」駅 徒歩 4分
JR中央・総武線、都営地下鉄三田線
「水道橋」駅 徒歩 7分



【募集条件】

※3階は内装居抜引渡可能です。(間仕切壁あり/期限指定なし)
※消費税別途。契約時の面積・賃料等は㎡基準となります。(面積は原状回復時のもの)

階	契約形態	貸室面積		月額賃料 (㎡/坪)	月額共益費 (㎡/坪)	敷金	入居日
		㎡	坪				
3・2階	定期借家 (3年)	517.34	156.49	ご相談	賃料に 含む	月額賃料の 12ヵ月分	即入居可
4階 (リノベーション階)	普通借家 (3年)					月額賃料の 8ヵ月分	

【物件概要】

所在地 東京都千代田区西神田3丁目1番6号
用途 事務所
敷地面積 817.28㎡ (247.23坪)
建築面積 651.87㎡ (197.19坪)
延床面積 5,089.16㎡ (1,539.47坪)
施工 鹿島建設株式会社
構造 鉄骨鉄筋コンクリート造
階数 地上8階建
EV台数 2台

【設備概要(基準階)】

天井高 2,500mm
OAフロア 50mm (天井高に含む)
床荷重 300kg/㎡
空調 個別空調方式
コンセント 30VA/㎡
駐車場 12台(平面4台・機械式8台)
※空き状況はご確認ください。
セキュリティ 機械式警備
※24時間入退館システム
※非接触式ICカード Suica/Pasumo対応

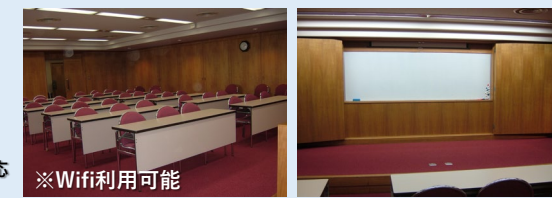
【ビル設備の更新状況】

- ・2006年 空調全面更新
- ・2009年 トイレ全面更新済
- ・2010年 セキュリティ全面更新済



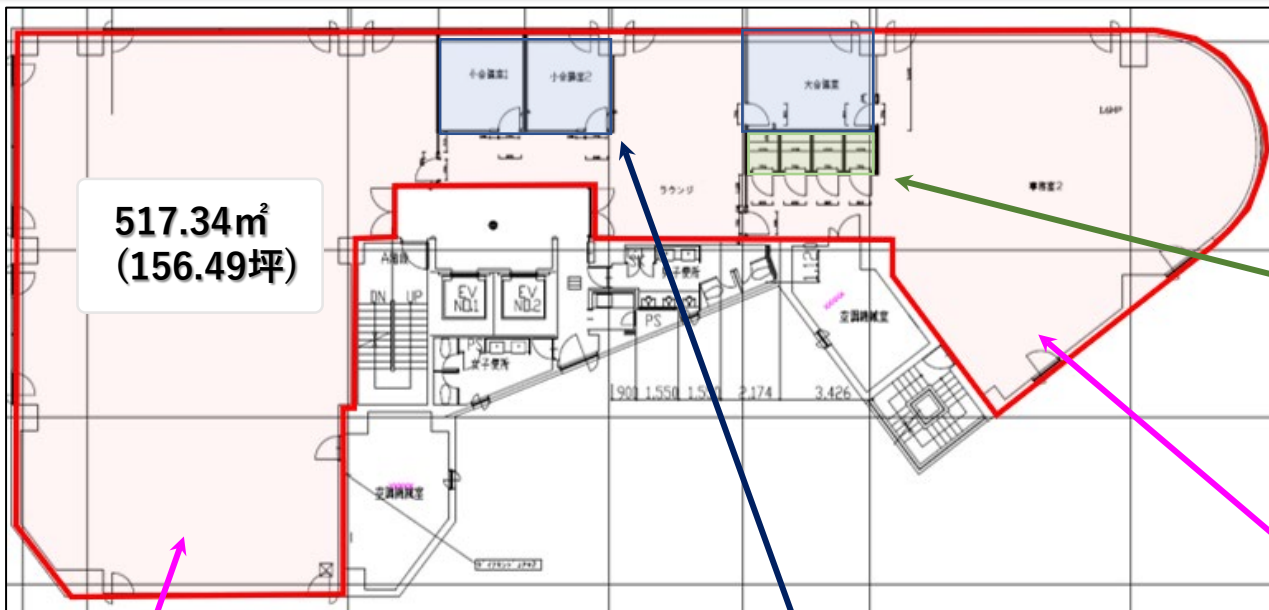
【8階貸会議室(講堂)】

使用人数	使用料		
	使用時間帯		
	午前	午後	全日
1~40名	14,000	20,000	30,000
41名~80名	18,000	24,000	35,000



※Wifi利用可能

日本弘道会ビル4階 2023年11月末リノベーション完成!



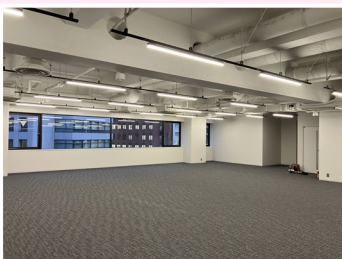
フロンブース



事務室



事務室



大会議室・小会議室



<リノベーション内容>

- ◆ 天井スケルトン化
- ◆ 新規OAフロア(100mm)
- ◆ HalfSetUp



⇒QRコードからも室内を
ご覧になることができます。

