

赤坂坂東ビルディング 物件概要

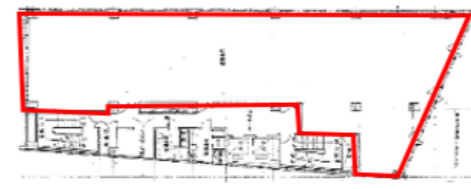
■建物概要



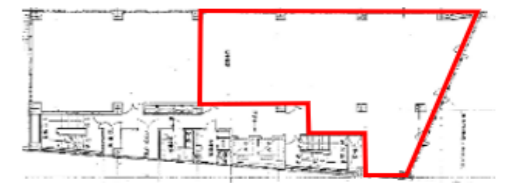
所在 東京都港区赤坂4丁目8番14号
貸主 赤坂坂東ビルディング株式会社
敷地面積 555.08㎡ (167.91坪)
延床面積 4,123.29㎡ (1,247.29坪)
基準階面積 364.72㎡ (110.32坪)
階数 地上8階、地下2階
構造 鉄骨鉄筋コンクリート造
施工 株式会社奥村組
竣工 1973年4月
 ※2007年耐震補強工事実施
 ※2014年共用部美装化工事実施
 ※2018年EVリニューアル実施

■貸室

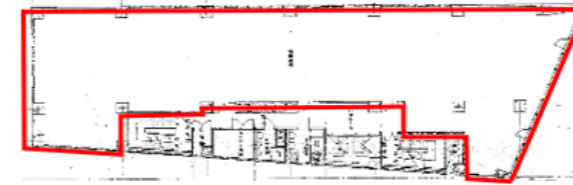
【7階】



【6階】



【4・3階】



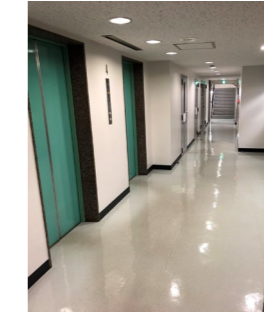
■現地画像



【1階エレベーターホール①】
※2014年美装工事実施



【1階エレベーターホール②】



【4階エレベーターホール】



【エレベーター】
※2018年リニューアル実施



【各階給湯室】



【管理室】
※現地担当者在館
(月~金/9:00~18:00迄)



【キーボックス】
※24時間入館可能



【機械式駐車場】
※24時間利用可能

■募集条件

【事務室】

階数	貸室面積 (坪)	月額賃料	月額共益費	敷金	入居可能時期	(消費税別途)
						契約形態
7	88.58坪	相談	4,500円/坪	月額賃料 12ヵ月	即可	定期借家契約 (2025年 2月28日迄)
6	57.99坪					
4	110.32坪					
3	110.32坪					

■設備概要

天井高	2,450mm	空調	個別空調方式 (24H対応)
OAフロア	50mm	床荷重	300kg/㎡
コンセント	40VA/㎡	セキュリティ	機械式警備 (24H入退館可)
エレベーター	2基 (各定員9名)		
駐車場	車両制限・諸条件は条件表を参照		

■交通アクセス・周辺図

◆東京メトロ丸ノ内線・銀座線

「赤坂見附」駅 徒歩5分

◆東京メトロ半蔵門線・南北線・有楽町線

「永田町」駅 徒歩7分

◆東京メトロ千代田線

「赤坂」駅 徒歩9分



前面道路
(青山通り)



エントランス

【問合せ先】



リーシングマネジメント営業部 Tel. 03-5282-3721