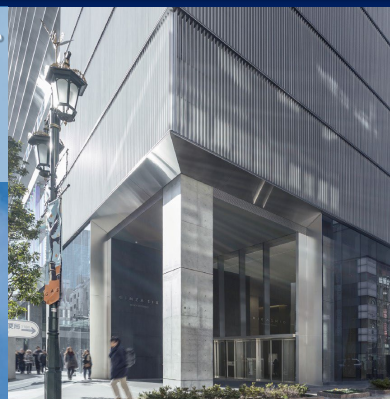


# 【募集物件】GINZA SIX (概要)



- ・商業施設/オフィス/文化・公共施設を有する複合施設。
- ・銀座駅から地下通路で直結でアクセス可能。
- ・銀座中央通り沿い、基準階約1,800坪の大型プレート。
- ・貸室扉まで4段階に及ぶセキュリティシステム導入。



## 【物件概要】

所在地：中央区銀座六丁目10-1  
規模・構造：鉄骨造、鉄骨鉄筋コンクリート造  
地上13階、地下6階建

竣工：2017年1月（新耐震基準／耐震・制振）  
基準階：6,140㎡（1,857坪）  
施工：鹿島建設株

## 【設備・仕様 概要】

天井高：事務室内2,900mm  
OAフロア：100mm  
電気容量：45VA/㎡(増設用電源+50VA/㎡)  
照明：ルーバー付LED照明  
空調：(インテリア)エアハンドリングユニット  
※約50～80㎡単位で温度調整可能  
(パリメータ)空冷ヒートポンプユニット  
床荷重：500kg/㎡(一部1,000kg/㎡)  
セキュリティ：非接触式ICカードリーダー（建物通用口→7Fフラッパーゲート→ELVかご内→貸室出入口扉）

## 【交通アクセス】

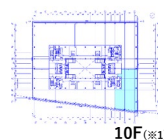
- 銀座線、● 日比谷線、● 丸ノ内線  
⇒ 「銀座」駅 徒歩 3分
- 浅草線、● 日比谷線  
⇒ 「東銀座」駅 徒歩 3分
- 有楽町線  
⇒ 「銀座一丁目」駅 徒歩 8分
- 千代田線、● 日比谷線、● 三田線  
⇒ 「日比谷」駅 徒歩 9分
- JR山手線・京浜東北線、● 有楽町線  
⇒ 「有楽町」駅 徒歩 10分
- JR山手/京浜東北/東海道/横須賀線、● 銀座線、● 浅草線、ゆりかもめ  
⇒ 「新橋」駅 徒歩 10分

<各駅へ地下通路直結>  
→有楽町駅、銀座駅、東銀座駅へ



## 【募集区画／条件／入居可能時期等】

階数	貸室面積	入居時期	月額賃料	月額共益費	敷金	契約形態
10F	821.90㎡ (約248.6坪)	即可	相談	賃料に含む	月額賃料 12ヵ月分	定期借家契約 (5年)



※ご契約時の面積・賃料は㎡を基準とします。坪表示は参考値です。

問合せ／申込先

住商ビルマネジメント株式会社

リーシングマネジメント営業部

TEL：03-5282-3721





# 【募集物件】GINZA SIX (10F/分割区画・面積)

