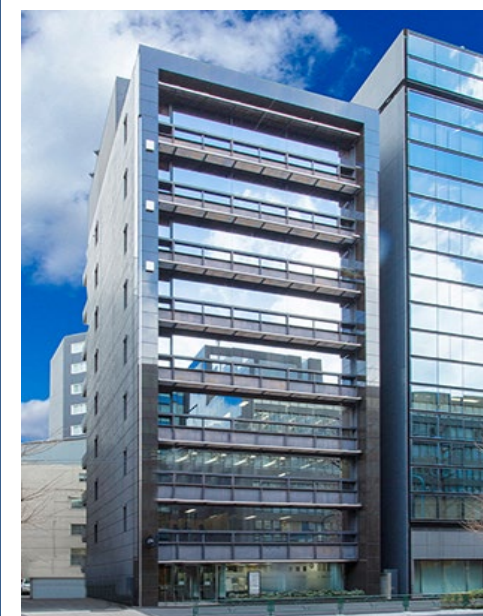


物件概要

- 所在地：東京都千代田区内神田一丁目14番6号
- 延床面積：1,846.90㎡（558.68坪）
- 賃貸面積：1,506.96㎡（455.86坪）
- 規模：地上9階 / 地下1階建
- 構造：鉄骨・鉄筋コンクリート造
- 設計監理：株式会社松田平田設計
- 施工：飛鳥建設株式会社
- 竣工：1985年4月



特長

都内各エリアへの好アクセスと豊かな周辺環境を両立した好立地。

周辺環境

小川町や神田に集積する豊富な飲食店・喫茶店や文化施設。

当物件の位置する神田・神保町エリアは、世界的にも有名な古書街や喫茶店に代表される文化的な魅力を持つ他、近年では大規模再開発が進行しておりオフィス街としても魅力をさらに増しています。



貸室仕様

整形空間でレイアウト効率が高い専有部。

貸室概要

- 貸室面積：173.56㎡（52.50坪）
- 天井高：2,500mm
- OAフロア：50mm
- 床荷重：300kg/㎡
- 空調設備：個別空調
- 照明設備：FHF32EX型2灯式
- 防犯設備：1階機械警備盤を操作
※警戒中の階はEV不停止
- 正面玄関：平日8:00~19:00
※2018年8月EVリニューアル実施



※平面図

交通アクセス

都営新宿線「小川町」駅等、5駅10路線の利用が可能。

- ・徒歩で大手町、皇居方面にもアクセス可能
- ・新たなビジネスステージとして飛躍的な進化を遂げる神田エリアの中心に立地。



交通アクセス

- ・都営新宿線「小川町」駅B6出口 徒歩3分
- ・千代田線「新御茶ノ水」駅B3出口 徒歩5分
- ・地下鉄各線「大手町」駅 徒歩6分
- ・JR各線・銀座線「神田」駅 徒歩7分
- ・丸ノ内線「淡路町駅」徒歩6分

正面入り口



エントランス



専用部内



階	面積	賃料	共益費	敷金	入居可能日
5	173.56㎡ 52.50坪	要相談	157,500円 @3,000円/坪	賃料10カ月分 (10%償却)	2024年1月1日以降

お問合せ先

住商ビルマネージメント株式会社 リーシングマネジメント営業部
TEL:03-5282-3721 FAX:03-5282-3729