

クイーンズタワー貸室について

2024.4.1現在

募集フロア	面積		入居可能時期	備考
	m ²	坪		
《TOWER B》				
19F	389.10	117.7	2024年10月1日	海側
《TOWER C》				
17F	184.3	55.75	即入居可	海側 ※先行有り 天井高=3,000mm
16F	181.4	54.87	2024年6月1日	海側
14F	146.21	44.22	即入居可	海側
14F	148.07	44.79	即入居可	海側
14F	131.74	39.85	2024年10月1日	山側
12F	181.4	54.87	2024年5月1日	山側 ※キャンペーン中 2,000円/坪減額にてご案内
11F	316.89	95.86	2024年8月1日	山側
8F	193.42	58.5	即入居可	山側 ※キャンペーン中 2,000円/坪減額にてご案内
8F	90.7	27.43	2024年9月1日	山側

賃貸借条件等の詳細は、個別にご相談させていただきます。

建物の概要

(1)所在地
横浜市西区みなとみらい二丁目3番3号外

(2)構造規模外

クイーンズタワーB

鉄骨造. 地上28階地下5階塔屋2階建

延床面積 64,446.35m²

クイーンズタワーC

鉄骨造. 地上21階地下5階塔屋2階建

延床面積 54,303.34m²

(3)竣工

1997年6月30日

<お問い合わせ先>

 住商ビルマネージメント株式会社
SUMISHO BUILDING MANAGEMENT CO.,LTD.

TEL. 045-682-4981 FAX. 045-682-4982

担当:横石 本間 加藤

<案内図>



クイーンズタワーB・C募集状況

2024.4.1現在

B 棟

山側 ← | | → 海側

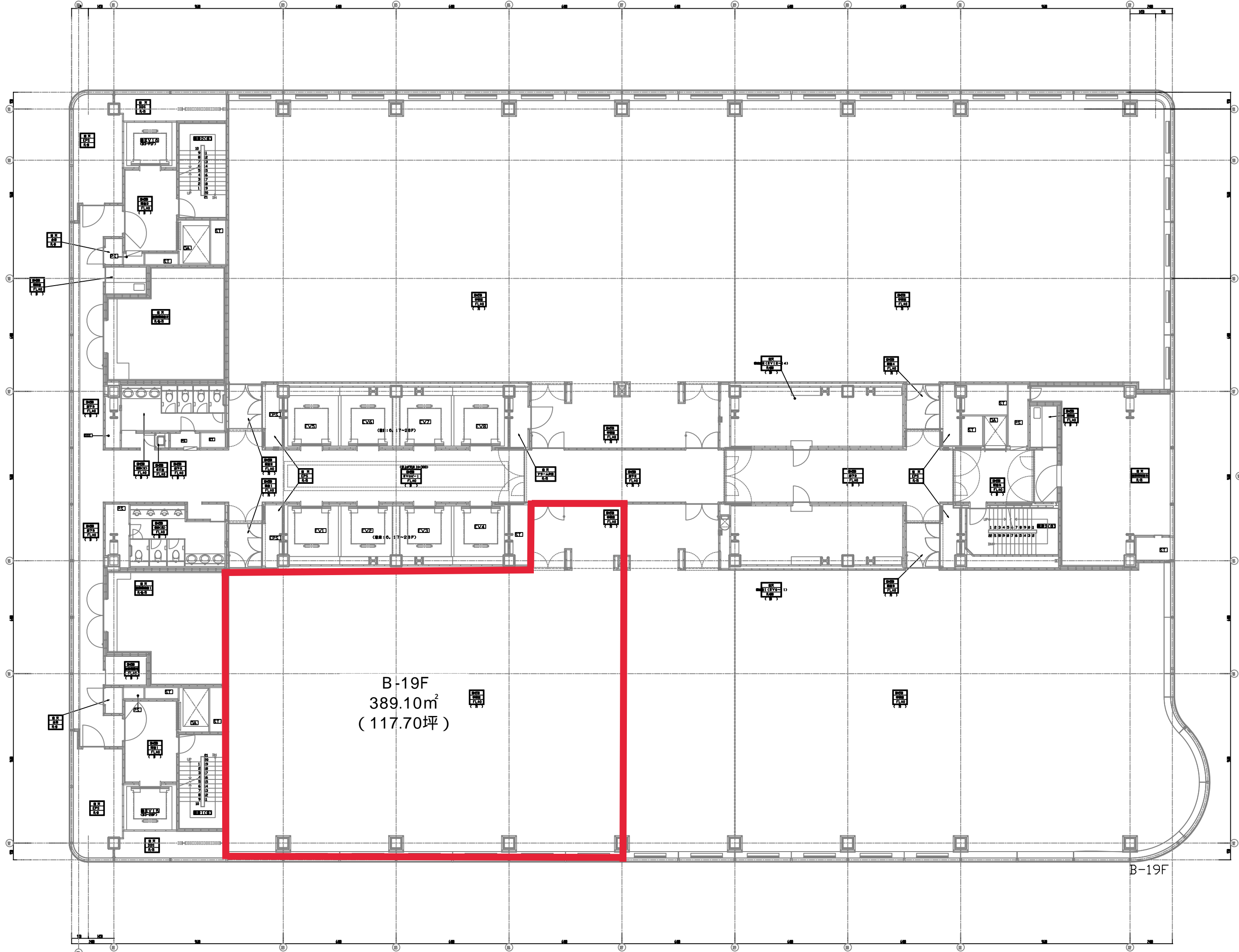
28F	入居中					
27F	入居中					
26F	入居中					
25F	入居中					
24F	入居中					
23F	入居中					
22F	入居中					
21F	入居中					
20F	入居中			入居中		
19F	入居中		入居中 389.10㎡ 117.70坪		入居中	
18F	入居中		入居中		入居中	
17F	入居中	入居中		入居中		
16F	入居中			入居中		
15F	入居中			入居中		
14F	入居中					
13F	入居中		入居中		入居中	
12F	入居中		入居中		入居中	
11F	入居中	入居中		入居中	入居中	
10F	入居中					
9F	入居中					
8F	入居中			入居中		入居中
7F	入居中	入居中	入居中	貸会議室		
6F	入居中	入居中	入居中	入居中	入居中	BC管理事務所

- ⇒ 4月度 募集区画(即入居可)
- ⇒ 4月度 募集区画(今後空室予定)
- ⇒ 商談中及び成約予定区画

C 棟

山側 ← | | → 海側

21F	入居中			入居中		
20F	入居中		入居中			
19F	入居中					
18F	入居中			入居中		
17F	入居中	入居中		入居中		
16F	入居中		入居中		入居中	
15F	入居中		入居中		入居中	
14F	入居中 131.74㎡ 39.85坪	入居中	入居中	入居中		
13F	入居中			入居中		
12F	入居中	入居中	入居中	入居中 181.40㎡ 54.87坪	入居中	
11F	入居中			入居中 316.89㎡ 95.86坪		入居中
10F	入居中		入居中			
9F	入居中			入居中		
8F	入居中	193.42㎡ 58.50坪	入居中	入居中 90.70㎡ 27.43坪	入居中	入居中
7F	入居中					
6F	入居中	カフェテリア				
4F	入居中	入居中		入居中	入居中	入居中
1F	入居中					

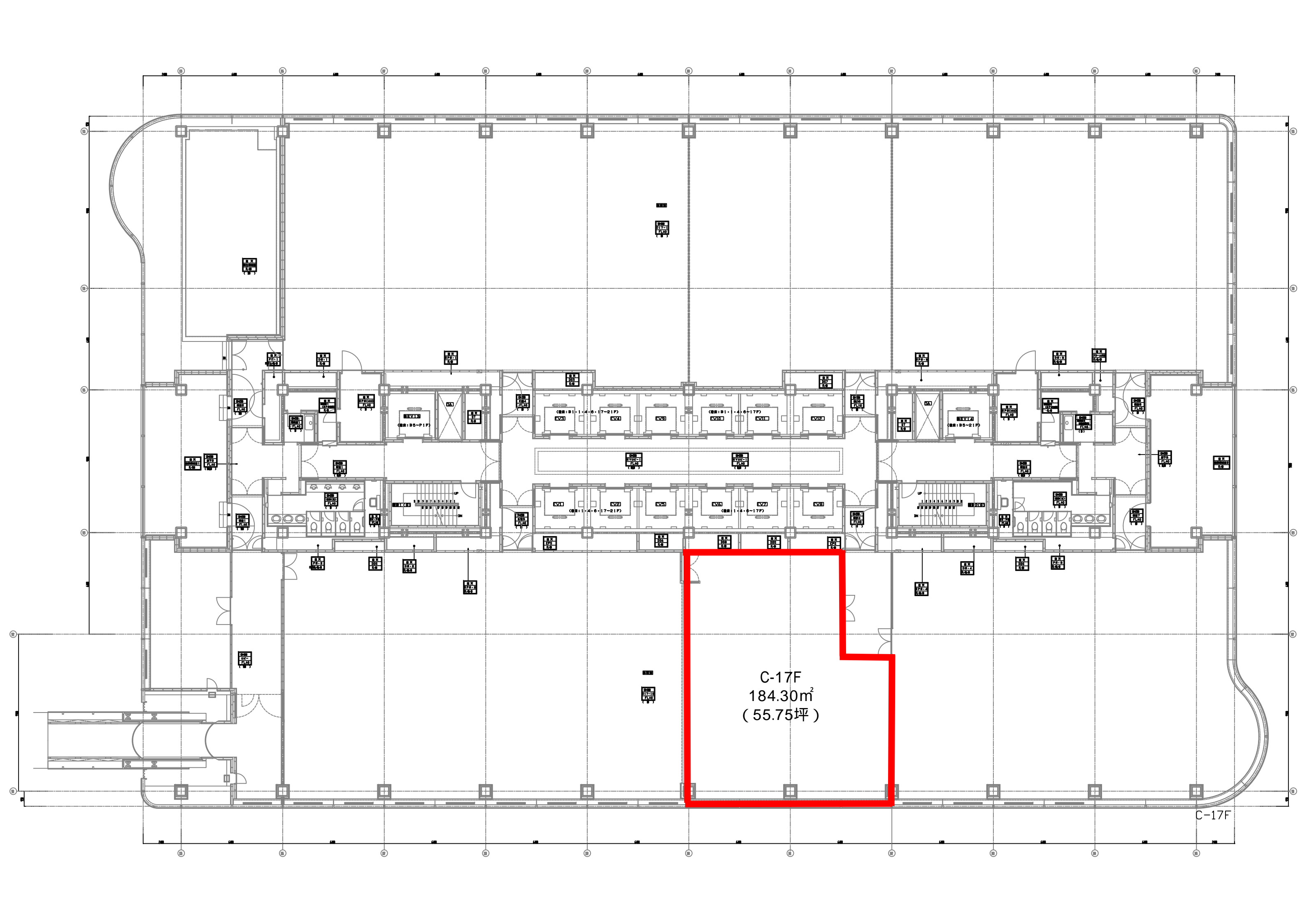


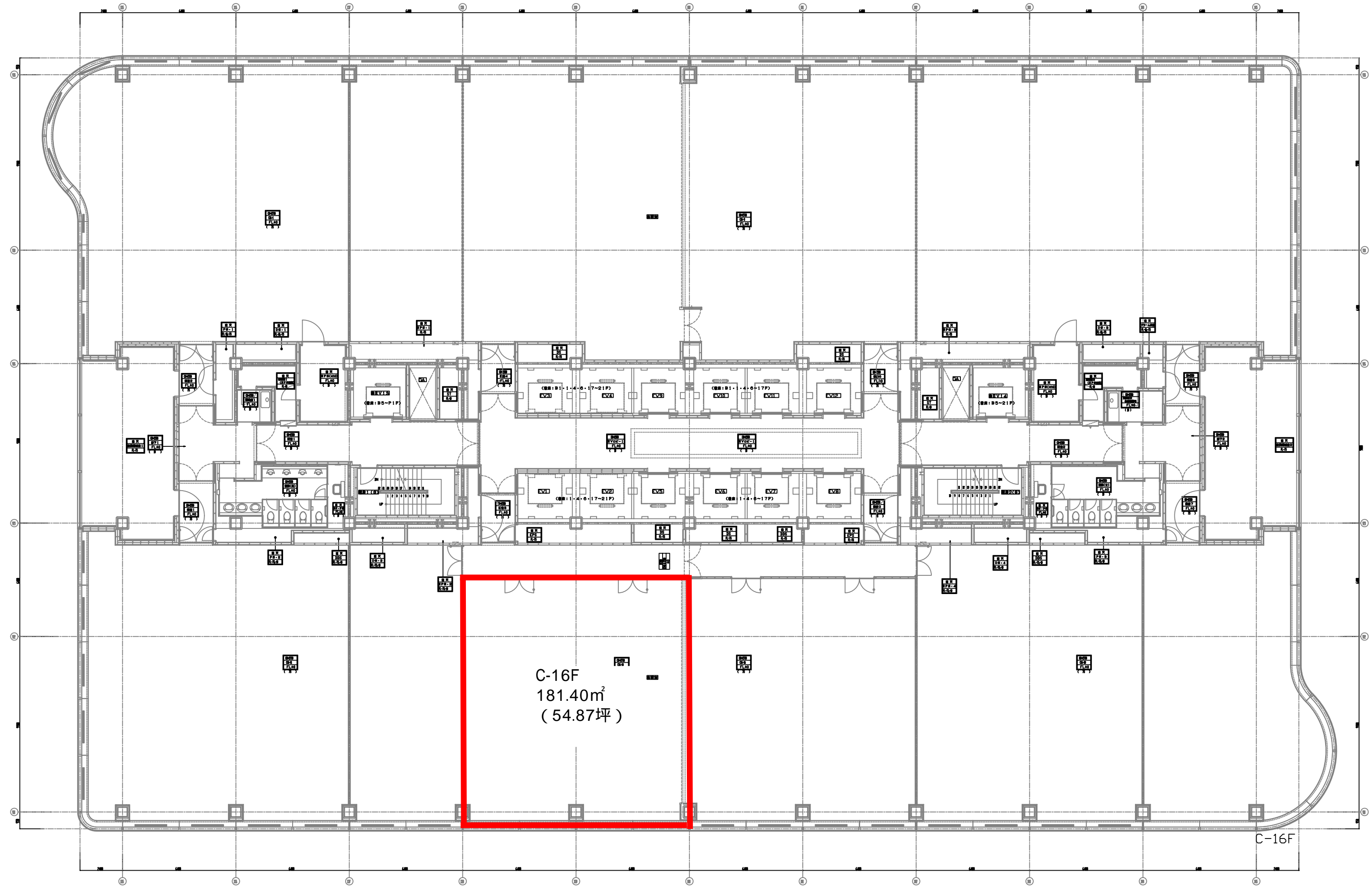
B-19F
389.10m²
(117.70坪)

B-19F

C-17F
184.30m²
(55.75坪)

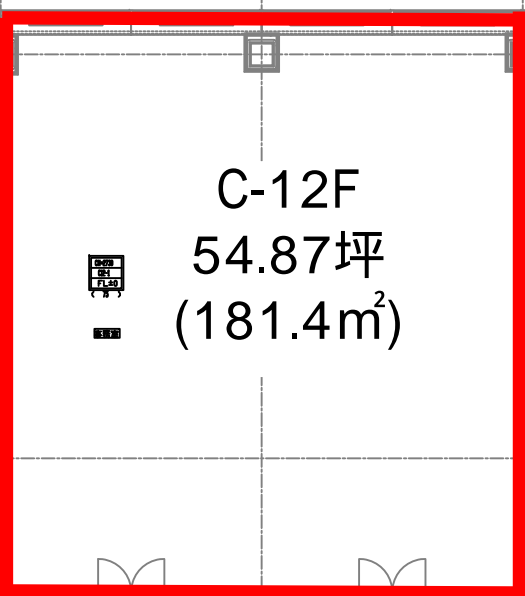
C-17F



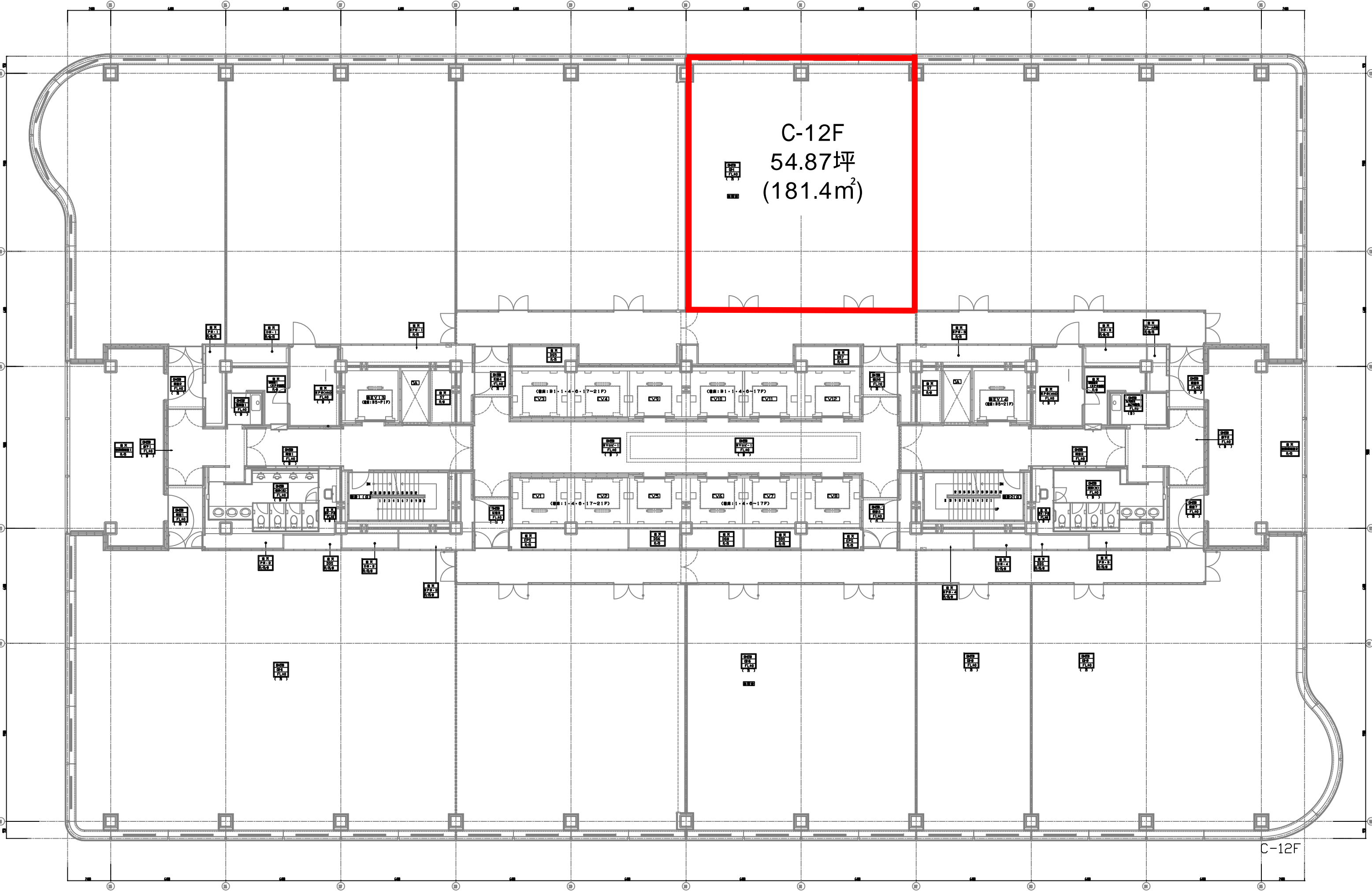


C-16F
181.40m²
(54.87坪)

C-16F



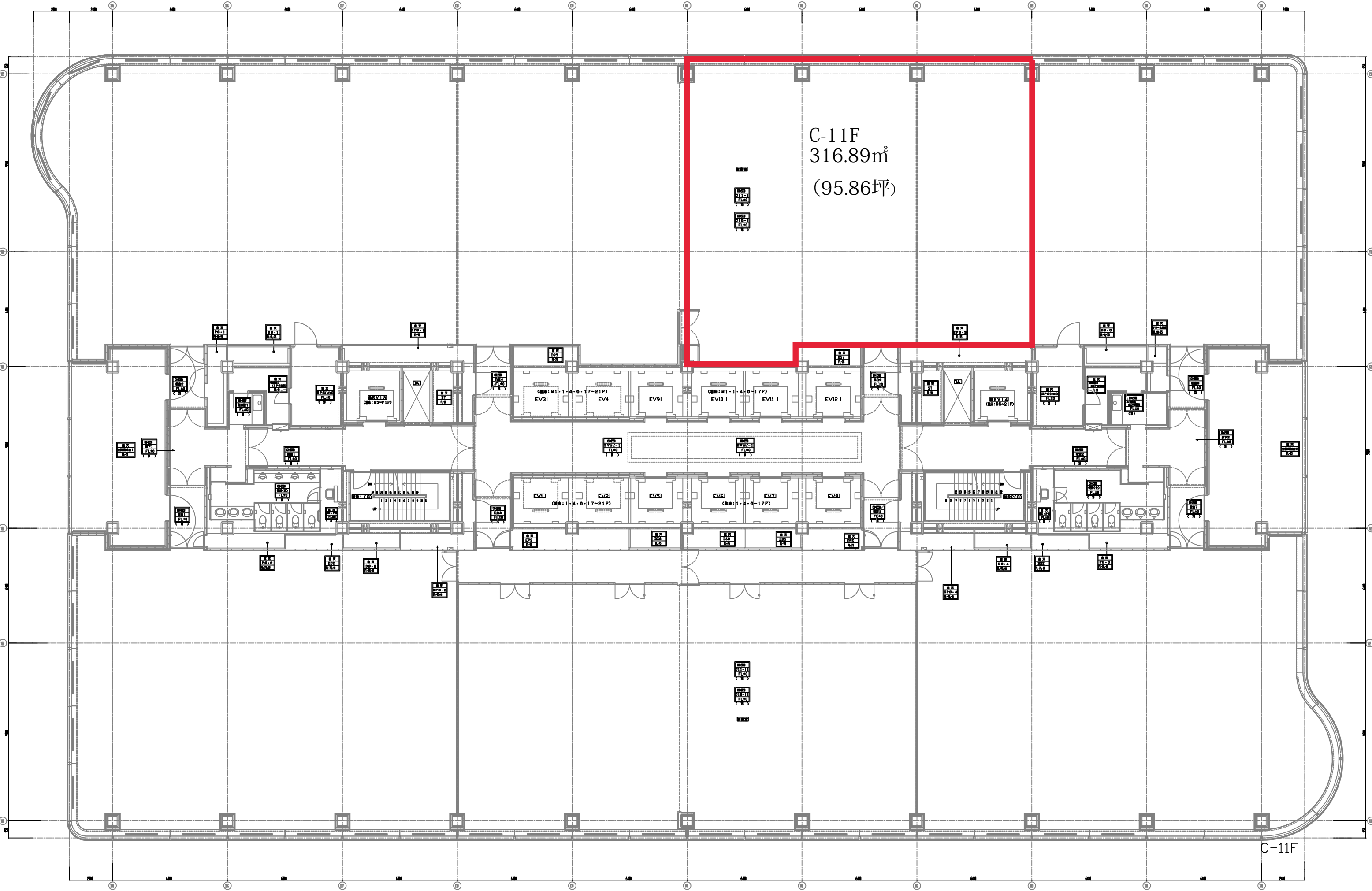
C-12F
54.87坪
(181.4m²)



C-12F

C-11F
316.89m²
(95.86坪)

C-11F



C-8F
193.42m²
(58.5坪)

C-8F
90.70m²
(27.43坪)

C-8F

