

WORK VILLA KYOBASHI

Where personalities shine and teams unite.

【募集物件】WORK VILLA KYOBASHI



■屋上庭園



【利用時間】

平日：7:30～23:00（無料） / 貸切利用も可能（無料18:00～21:00）

・喫煙スペース有 ・Wi-Fi完備

■10F入居者専用ラウンジ（110坪）



【利用時間】

平日：7:30～23:00（無料） / 貸切利用も可能(1回5万円 / 18:00～23:00)

・Wi-Fi完備 ・ラウンジ、オンラインブース予約不要

■1Fエントランス / タッチダウンスペース



・24時間入退館可 ・オートロックエントランス ・Wi-Fi完備 ・オンラインブース予約不要

【物件概要】

所在地：東京都中央区京橋一丁目13番1号
規模・構造：鉄骨造,鉄骨鉄筋コンクリート造
地上10階、地下1階、塔屋2階建て
竣工：2011年1月
2023年1月末リノベーション工事完了
基準階：739.45㎡（223.7坪）
施工：前田建設工業(株)

【設備・仕様概要】

天井高：事務室内2,800mm
OAフロア：100mm
電気容量：60VA/㎡
空調：個別空調方式
床荷重：300kg/㎡(一部1,000kg/㎡)
セキュリティ：非接触式ICカードリーダー
グリーン認証：CASBEE不動産Sランク
駐車場：機械式駐車場28台（ハイルーフ可）
その他：入居者専用ラウンジ 約100席（無料）
オンラインブース 8台（無料）

【交通アクセス】

都営浅草線

⇒「宝町」駅 徒歩 2分

東京メトロ銀座線

⇒「京橋」駅 徒歩 4分

東京メトロ東西線・銀座線等

⇒「日本橋」駅 徒歩 7分

JR各線・東京メトロ丸ノ内線

⇒「東京」駅 徒歩 8分

東京メトロ日比谷線

⇒「八丁堀」駅 徒歩 8分

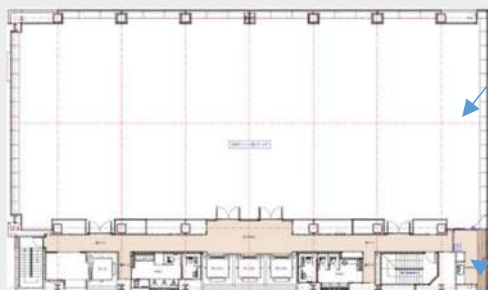


WORK VILLA

Where personalities shine and teams unite.

【募集物件】WORK VILLA KYOBASHI

■基準階図面/写真



■募集区画/条件 (HalfSetup区画)

階数	募集面積	引渡可能日	賃料	共益費	敷金	契約形態
申込						
4F (東)	113.7坪	2024/4/1	385万円/月	賃料に含む	月額賃料 6ヵ月分	普通借家契約 (3年)

■募集区画/条件 (基準階) ※HalfSetupはオプションで追加となります。

階数	募集面積	引渡可能日	賃料	共益費	敷金	契約形態
成約						
7F (東)	113.7坪	即可	400万円/月			
成約						
5F (東)	113.7坪	2024/4/1	390万円/月			
申込						
5F (西)	110.0坪	2024/4/1	335万円/月	賃料に含む	月額賃料 10ヵ月分 (HalfSetup時は 賃料6ヵ月分)	普通借家契約 (3年)
内定						
3F	223.7坪	即可	700万円/月			
申込						
2F	223.7坪	即可	695万円/月			

■駐車場/条件

サイズ	使用料	敷金	台数
全長5,300mmx全幅2,050mmx全高2,000mm (機械式)	5万円/月	月額使用料 3ヵ月分	28台

■HalfSetupオプション (※図中の什器・家具は含まず。追加設置希望の際はご相談ください)

① 1フロアの場合

月額賃料22万加算 (約1,000円/坪) ⇒ 会議室6室をビル側にて設置

【Aパターン】



【Bパターン】



② 半フロアの場合

月額賃料11万円加算 (約1,000円/坪) ⇒ 会議室3室をビル側にて設置



10F (東) 区画



■駐車場 (機械式)



WORK VILLA

Where personalities shine and teams unite.

《問合せ先》



リーシングマネジメント営業部
TEL: 03-5282-3721