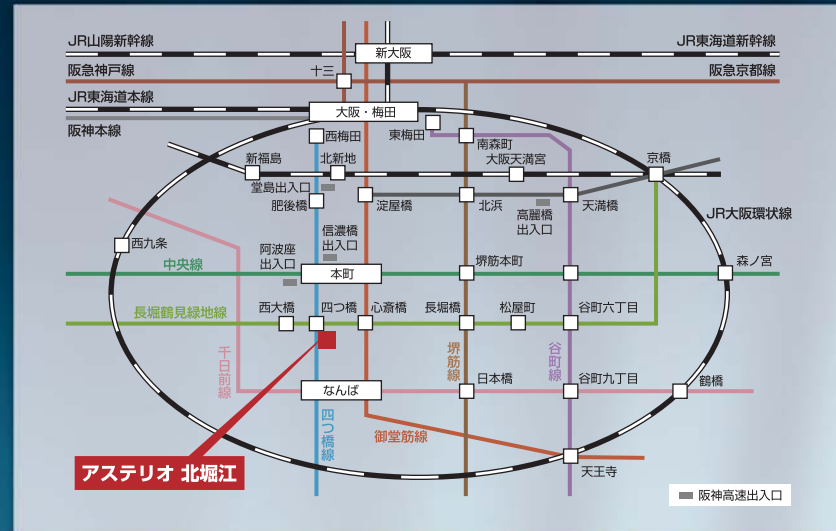


Access

地下鉄「四ツ橋」駅上の絶好のロケーション。
梅田、本町、難波等大阪の主要拠点からのアクセスも良好で、
高い機動力を誇るオフィスです。



交通機関

大阪、梅田から
アクセス至便
「四ツ橋」駅、西梅田駅より3駅5分
「心斎橋」駅、梅田駅より3駅、6分

難波から
アクセス至便
「四ツ橋」駅、難波駅より1駅2分

四ツ橋エリアは、商業を中心に、住宅、オフィスが近接する
多目的エリアです。特に東側のアメリカ村、西側の北堀江は
大阪における文化の発信基地です。



周辺

地下鉄四ツ橋線
「四ツ橋駅」徒歩1分
5番出口を出てすぐ

地下鉄御堂筋線
「心斎橋駅」より徒歩8分

地下鉄長堀鶴見緑地線
「西大橋駅」より徒歩10分

近鉄・阪神
「大阪難波駅」より徒歩15分

JR
「難波駅」より徒歩15分

■お問い合わせ先

住商ビルマネージメント株式会社
SUMISHO BUILDING MANAGEMENT CO.,LTD
大阪ビル営業部 大阪市中央区北浜4丁目5番33号
TEL06-6220-9360 FAX06-6220-7849



アステリオ北堀江

ASTERIO
THE METRO TOWER



住商ビルマネージメント株式会社
SUMISHO BUILDING MANAGEMENT CO.,LTD

四ツ橋の 新たなランドマークとなる 次世代オフィスの誕生

ビジネスの拠点として魅力あふれる四ツ橋エリア。全面ガラスのカーテンウォールのスタイリッシュなフォルムは、この地の新たなランドマークとして、ご入居者様の企業イメージを更に高めます。



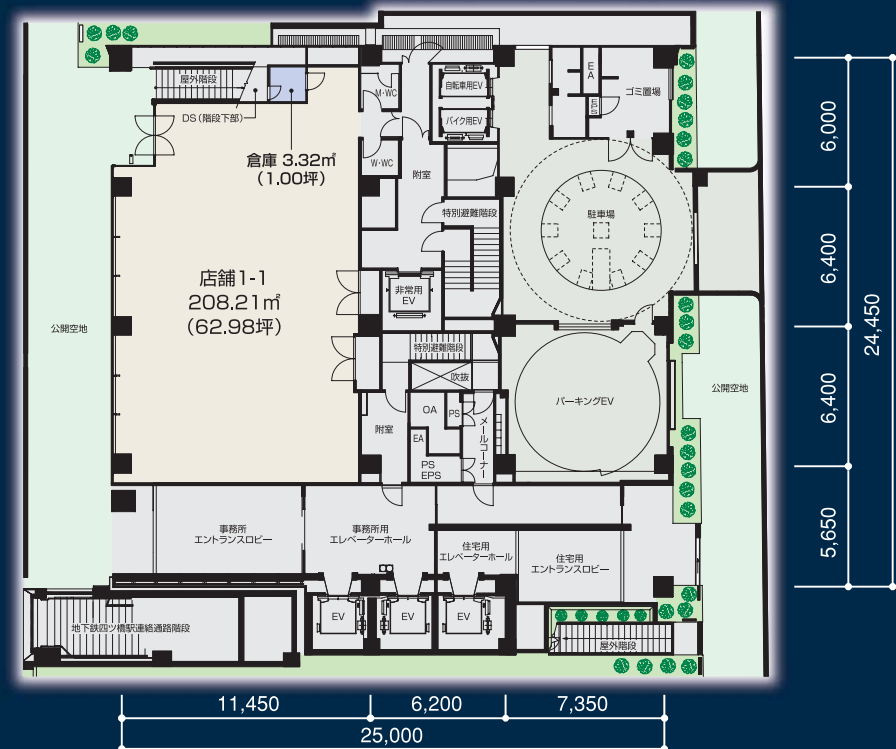
アステリオ北堀江

ASTERIO
THE METRO TOWER



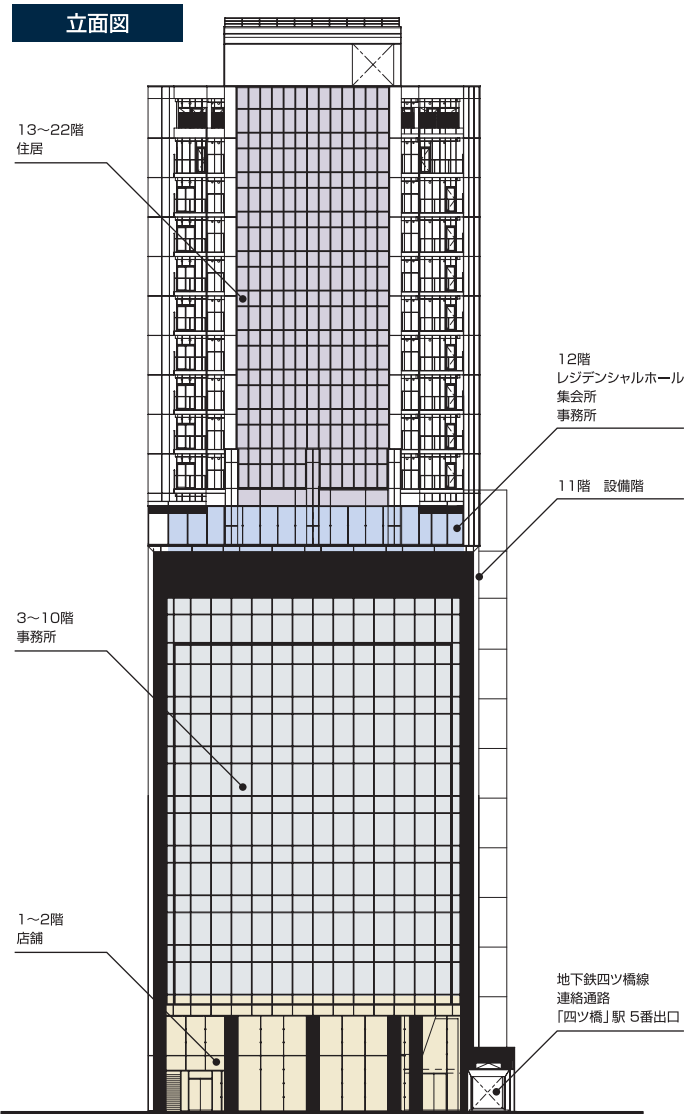
敷地内に地下鉄出入口とゆとりある公開空地を設け、利便性に優れた賑わいと格調あるファザード空間を実現。

敷地配置図



事務所へのエントランスと住戸へのエントランスを分離し、各施設の快適な利用を実現します。

立面図



※地下鉄「四ツ橋」駅上の絶好のロケーション。梅田、本町、難波等大阪の主要拠点からのアクセスも良好で、高い機動力を誇るオフィスです。



事務所のエントランスは、四ツ橋筋に面し高い視認性を誇り、吹き抜けのあるエントランスホールは開放感に溢れます。

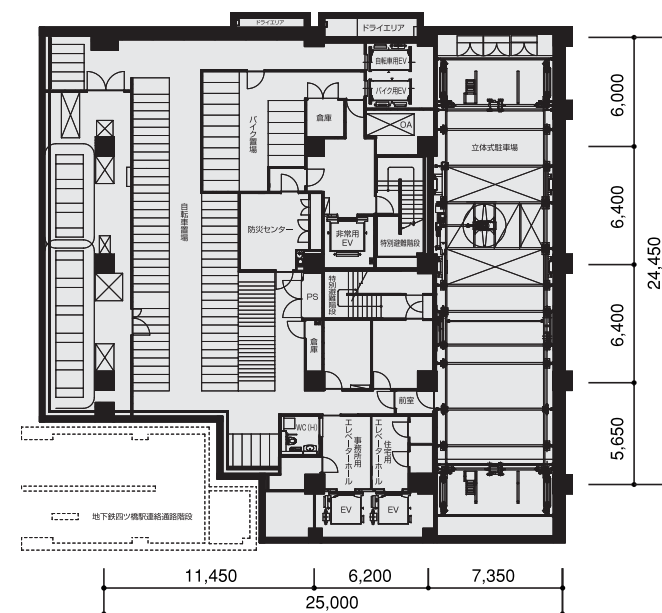


地下1階の防災センターにて、ビルの最新鋭の設備機器を24時間監視しています。

全館ICセキュリティカード認証で、セキュリティが充実。非接触のカード認証でセキュリティを確保しながら入退館、入退室が可能です。

- フロアサービスクット、パッシブセンサーにより、事務所不在時にフロアや室内への部外者の侵入をガードします。
- マンションへのアプローチは、東側の住居専用エントランスを利用し、プライバシーを守ります。
- 地下1階には十分な駐輪スペースを設け(152台)、小回りの効いた営業活動をアシストします。

地下1階平面図



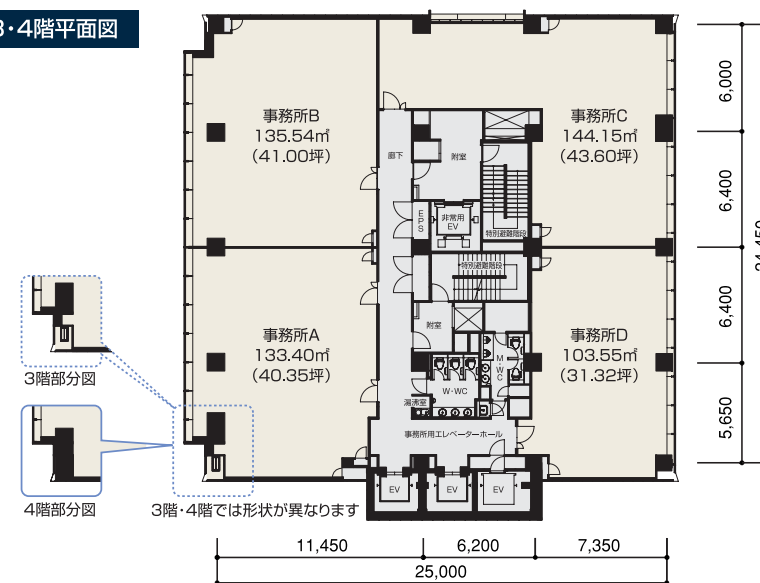


グレート感と開放感を兼ね備えたオフィス空間を提供します。

事務所

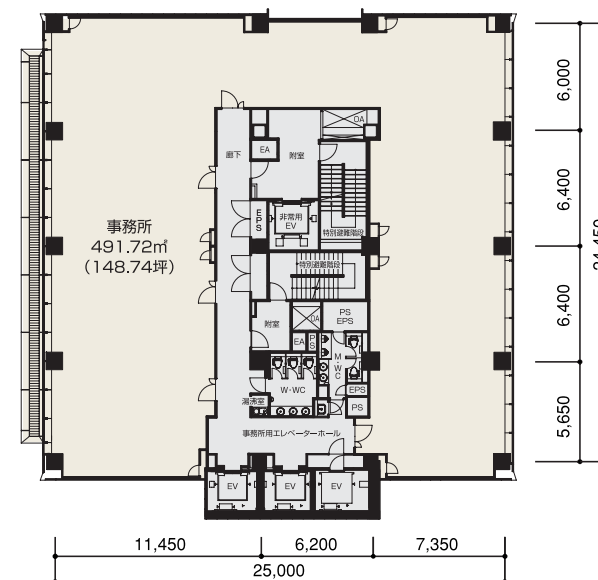
多様なニーズにお応えできるフレキシブルな分割パターン。
事務所面積の最適化のお役に立ちます。

3・4階平面図



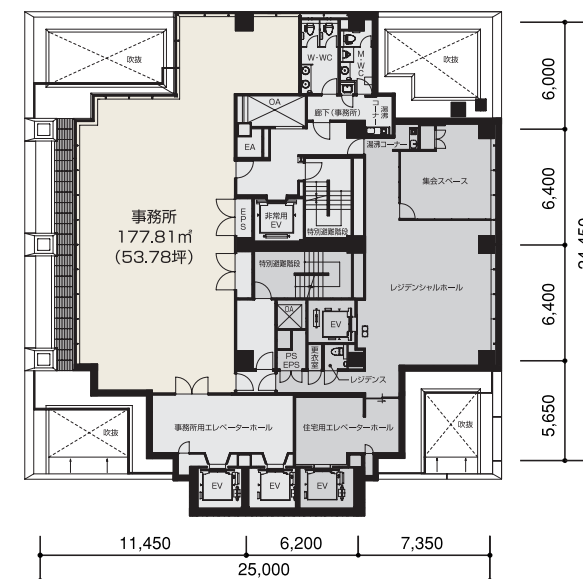
既に4区画に分割済み。
更にA区画を分割することにより約20坪よりご入居可能です。
新規事業の立ち上げ用又は、分室等の用途に最適なオフィスです。

10階平面図



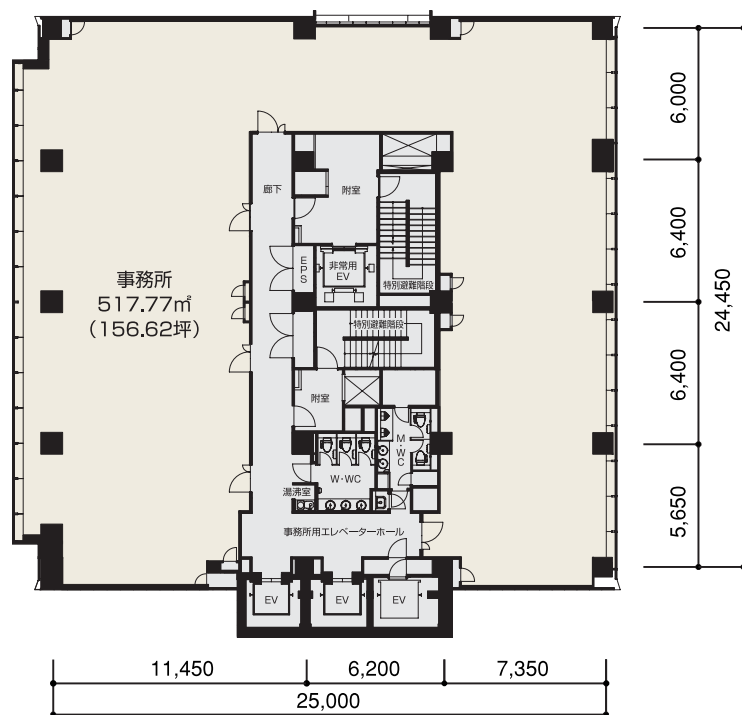
西側外壁がセットバックしているため、基準階(5~9階)より一回り小さなオフィスです。

12階平面図



有効天井高2,850mmのハイスペックオフィスです。
共用部のトイレ・給湯室は専用使用となります。
エントランスの大型ガラスと北西2面のガラスにより、より開放的な空間です。

基準階平面図(5~9階)

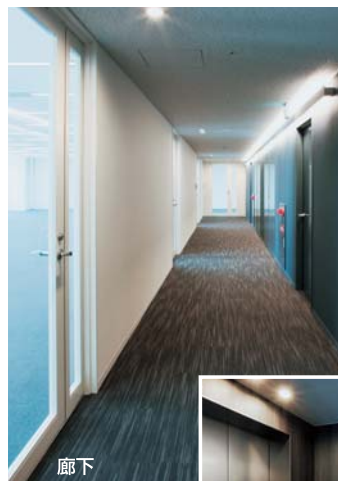


空調システム

冷暖フリービルマルチ方式ですので、室内のリモコン操作により自由に温度設定が変更できます。
スペースの目的に合わせた空調が可能です。

セキュリティシステム

- ICカードによる最先端の入退室システム。
- インターホンによるスムーズな来館者対応。
- フロア単位でのセキュリティを可能にするフロアサービスカット。



廊下



エレベーターホール

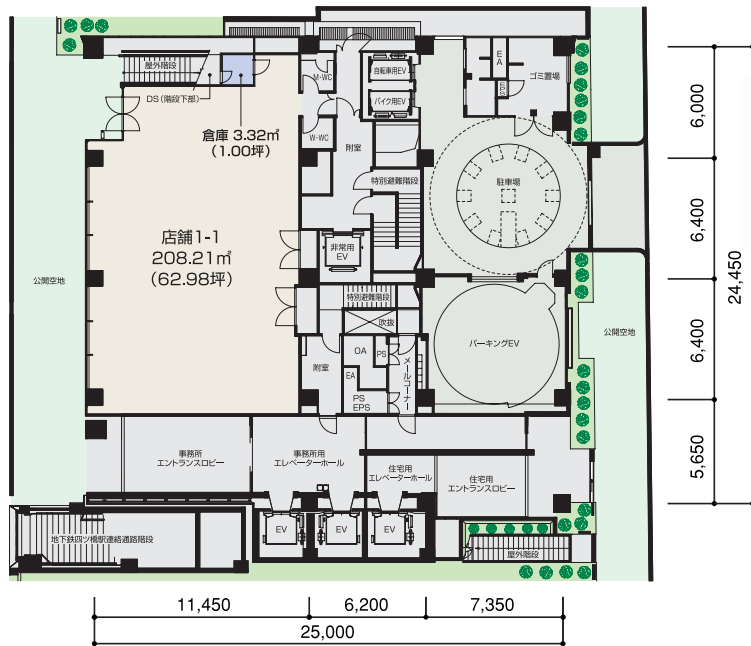
- 無柱空間と全面ガラスのカーテンウォールが開放感を演出します。
- 廊下幅は1,950mmを確保。ガラス扉からの採光により、圧迫感を与えません。
- シックなエレベーターホールが来客を迎えます。

多くの交通量を誇る
四ツ橋筋に面した立地、
歩行者の視界に飛び込む
スタイリッシュな佇まい。

店舗のポテンシャルを
最大限に発揮できる物件です。

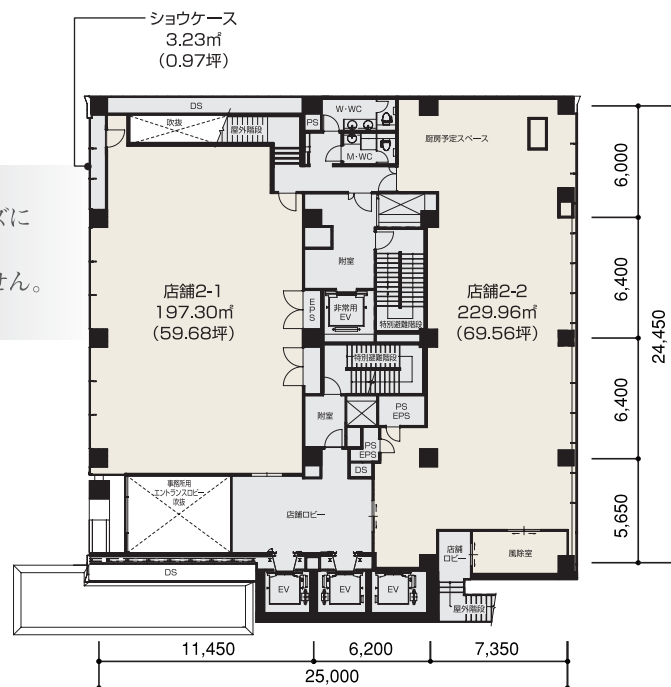


1階平面図



四ツ橋筋では稀少な路面店舗区画です。
前面に広がる公開空地により空間にゆとりが生まれ、物販
店舗やショールームとして最適な区画です。

2階平面図



エレベーター・階段の2つのアクセスを確保しておりますので、スムーズに
お客様を誘導できます。
東西2区画は完全に独立しており、他からの干渉を受けることはありません。



店舗内

建物概要

ビル名称	アステリオ北堀江 THE METRO TOWER
所在地	大阪市西区北堀江1丁目2番19号
敷地面積	1,040.53㎡
建築面積	754.87㎡
延床面積	13,516.73㎡
階数	地上22階 地下1階 塔屋1階
構造	地上S造 地下SRC造
高さ	85.25m
用途	店舗 1階・2階 事務所 3階～10階 事務所・レジデンシャルホール 12階 住居 13階～22階
設計	株式会社佐藤総合計画
施工	前田建設工業株式会社
竣工	2009年2月
駐車場	47台(住居と兼用)(機械式、5.020mm×1.850mm×2.000mm・重量1,900kg)
駐輪場	152台(住居と兼用)

事務所概要

貸室面積	4,291.67㎡(1,298.23坪)
基準階貸室面積	517.77㎡(156.62坪)
有効天井高	2,700mm
床荷重	300kg/㎡
床仕様	OAフロア=100mm
天井仕様	岩綿吸音板
電気設備	3相3線6.6kV1回線受電
照明	机上照度 3～10階：700lx、12階：1400lx(調光付)
空調換気設備	空気熱源マルチパッケージエアコン(ビルマルチエアコン) 1台/約35㎡、冷暖設定フリー
衛生設備	トイレ 男1/フロア 女1/フロア、洗浄便座 給湯室1/フロア、電気湯沸器
セキュリティ	ICカードリーダー認証システム、機械警備(24時間入退室可能)
エレベーター	乗用13人乗2基(フロアサービスカット)、非常用17人乗1基(フロアサービスカット)

店舗概要

貸室面積	1F 208.21㎡(62.98坪) 2F (2-1) 200.53㎡(60.66坪) 2F (2-2) 229.96㎡(69.56坪)
想定有効天井高	3,000mm(階高4,500mm)
床荷重	300kg/㎡
床仕様	スケルトン
天井仕様	スケルトン
電気設備	3相3線6.6kV1回線受電
照明	スケルトン
空調換気設備	給排気のみ(1-1、2-1は2台、2-2は3台)。個別空調は別途設置要。
衛生設備	トイレ 男1/フロア 女1/フロア、洗浄便座
セキュリティ	ICカードリーダー認証システム、機械警備(24時間入退室可能)
エレベーター	乗用13人乗2基(フロアサービスカット)、非常用17人乗1基(フロアサービスカット)

本建物は総合設計制度による許可を受けており、敷地内に公開空地を確保しております。

