

地下鉄御堂筋線・地下鉄四つ橋線・京阪本線の3路線アクセス、  
四つ橋筋に面した角地



四つ橋線「肥後橋」駅徒歩1分  
御堂筋線「淀屋橋」駅徒歩5分  
中之島線「渡辺橋」駅徒歩7分  
(※2008年10月19日開業予定)

地下鉄四つ橋線「肥後橋」駅より徒歩約1分、  
地下鉄御堂筋線「淀屋橋」駅より徒歩約5分、  
2008年10月からは中之島線「渡辺橋」駅(約  
徒歩7分)も開業予定で、東西のアクセスも強  
化されます。

優良企業が集積し、通勤も便利で人材が集  
まりやすいオフィスの一等地。落ち着いた街  
並みの事務所で、貴社のビジネスの信用力も  
ますますアップ。



※中之島線(2008年10月19日開業予定)

# 肥後橋SKビル

HIGOBASHI SK BLDG.



住商ビルマネージメント株式会社  
SUMISHO BUILDING MANAGEMENT CO.,LTD

●貸主

住友商事株式会社

●お問い合わせ先

住商ビルマネージメント株式会社  
SUMISHO BUILDING MANAGEMENT CO.,LTD

大阪ビル営業部  
大阪市中央区北浜4丁目5番33号  
TEL06-6220-9352 FAX06-6220-7849

# 大阪のビジネスをリードする街「肥後橋」に 落ち着いたあるオフィス空間をご用意

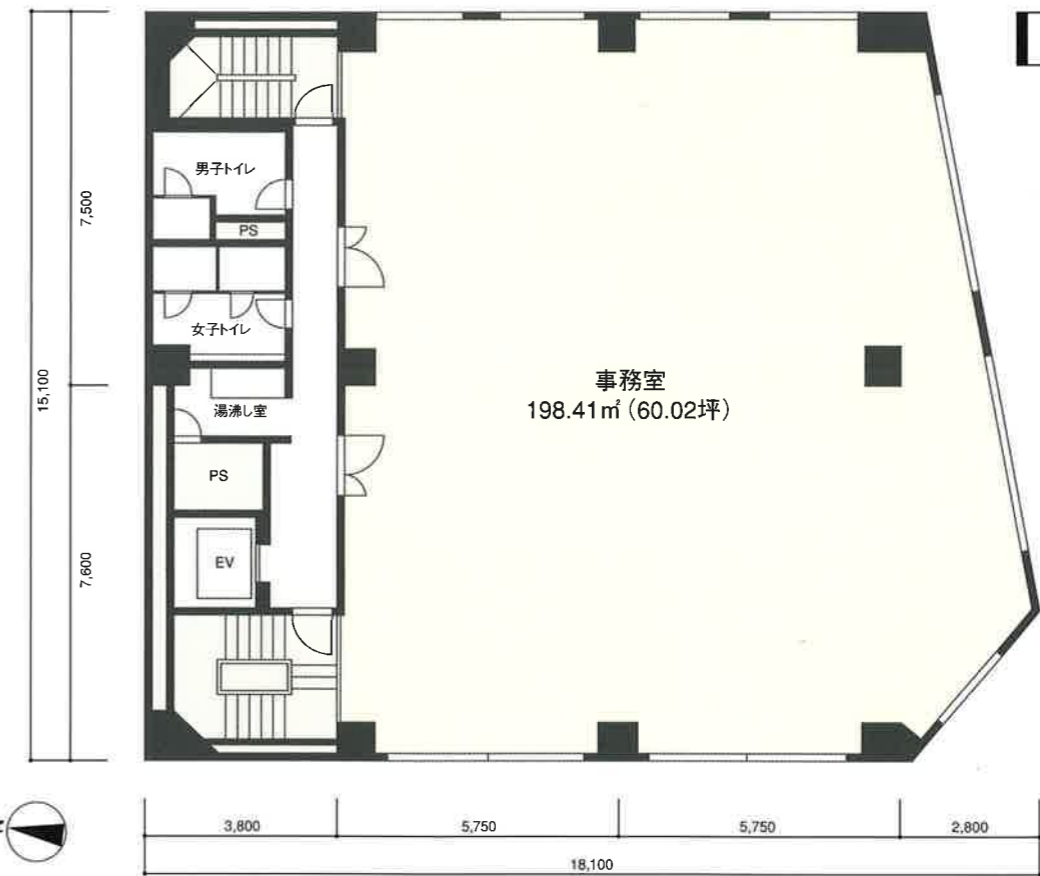
- 地下鉄四つ橋線「肥後橋」駅より徒歩1分の利便性
- 東・南・西側に窓がある3面採光設計  
光あふれるオフィス空間
- 正方形に近い効率的なオフィススペース
- 個別空調設備設置
- 24時間入退館可能



1階平面図



基準階平面図



**建築概要**

- 所在地 / 大阪市西区江戸堀1丁目8番14号
- 敷地面積 / 281.16㎡ (85.05坪)
- 建築面積 / 253.15㎡ (76.58坪)
- 延床面積 / 2,244.91㎡ (679.08坪)
- 貸室面積 / 1,502.69㎡ (454.56坪)
- 基準階面積 / 198.41㎡ (60.02坪)
- 用途 / 1階店舗 2~8階事務室 9階住居
- 規模、階数 / 地上9階建
- 構造 / 鉄筋・鉄骨コンクリート造
- 建物高さ / 30.97m
- 基準階階高 / 3.41m
- 設計 / 株式会社日建設計
- 施工 / 三井住友建設株式会社 (旧住友建設株式会社)
- 竣工年月日 / 1984年7月

**貸室概要**

- 天井高 / 2,400mm (有効天井高2,315mm、OAフロア85mm)
- 床加重 / 300kg/㎡
- 床 / タイルカーペット
- 壁 / 塗装
- 天井 / 岩綿吸音板
- 照明、机上 / 650Lx以上 照度仕様
- 電気容量 / 40VA/㎡
- 入退室システム / セントラル警備保障による機械警備 カードにより24時間・365日入退館可能

**設備概要**

- 受変電設備 / 6.6KV受電
- 空調設備 / 個別空調 (ビル用マルチエアコン) 24時間365日利用可能 全熱交換機 (ロスナイ) 併設
- 通信設備 / NTT光ケーブル導入済
- 衛生設備 / 各階 男子トイレ 女子トイレ 湯沸し室
- 駐車場設備 / なし
- 駐輪場 / なし
- エレベータ / 1基

●本建物はアスベストについて三井住友建設(株)により2005年に図面調査・現地調査済。