



ミレーネ神田 PREX

M I L L É N E K A N D A P R E X

PREX

時代と人に応えるワークプレイス

個人が「いつでもどこでも」働ける時代に、
それでも必要な「空間としてのワークプレイス」の価値とは？

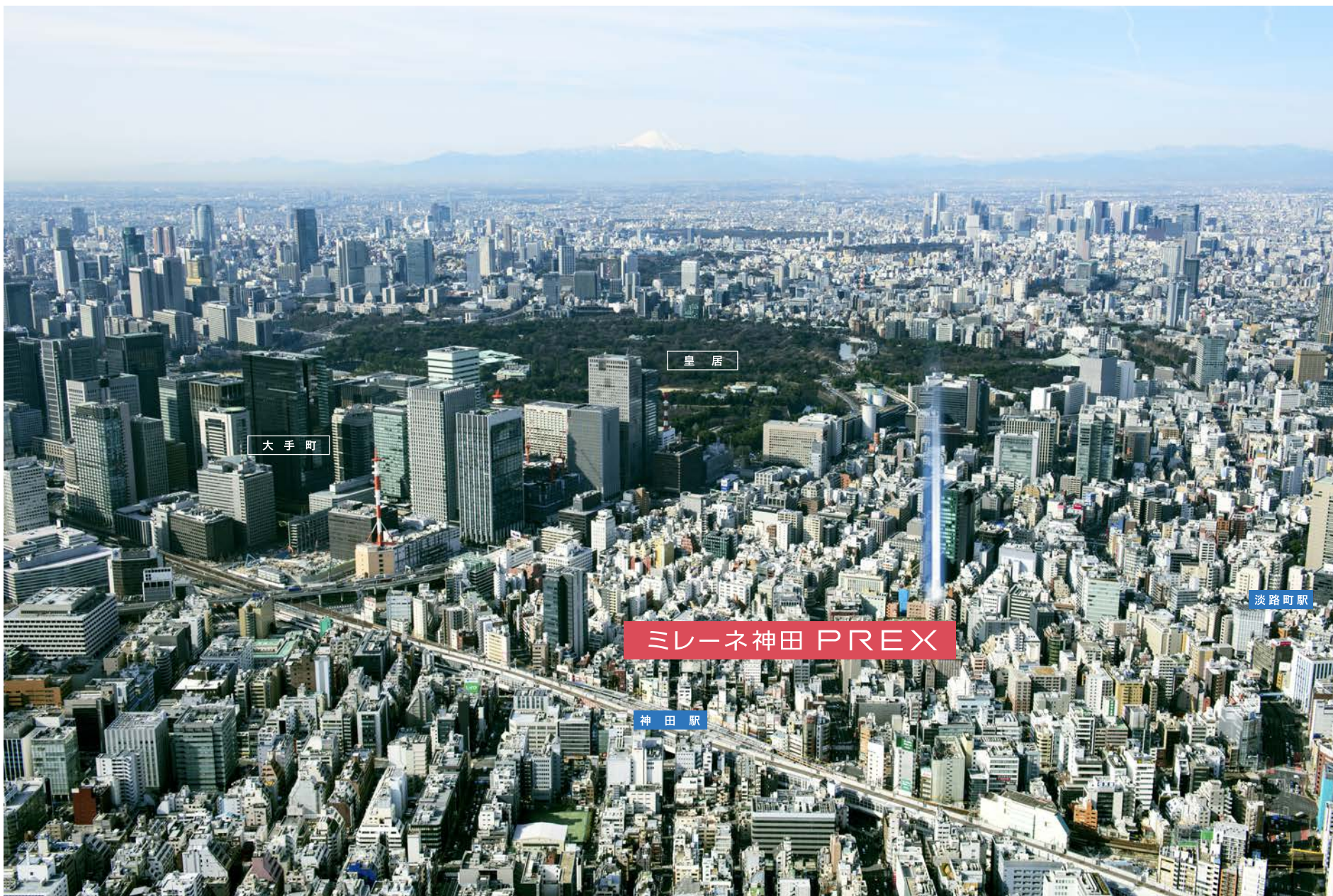
それは、チームワークを活性化させる場所であること。

『オフィス=集まれる場所』は、個人が効率的に働けるだけの場所ではない。
一人の才能では到達できない「集団的知性」を生み出す仕組みがある場所。
それが次世代の空間価値だと私たちは考えます。

MOUNTAIN-LIKE

山を登ることがチームアップを促すように。
山のキャンプが会話を促し、チームのカルチャーを豊かにするように。
平地の広場では生まれにくいインタラクションが山にはある。
山はチームワークを活性化する。「山的」である事。
それがPREXが考えるワークプレイスのあり方です。





立地環境

神田の趣と大手町周辺のオフィス機能が交差する「神田司町」。

4駅6路線利用可能。
 交通利便性に優れたアクセス網。

東京メトロ丸ノ内線	都営地下鉄新宿線
「淡路町」駅 徒歩3分	「小川町」駅 徒歩4分
東京メトロ千代田線	東京メトロ銀座線
「新御茶ノ水」駅 徒歩4分	「神田」駅 徒歩5分
JR山手線・京浜東北線	
「神田」駅 徒歩6分	

◎羽田空港・成田空港へもスムーズにアクセス可能。



羽田空港

JR京浜東北・根岸線(快速)
 「神田」駅より29分
 JR「品川」駅乗換～京急本線快特ご利用



成田空港

東京メトロ丸ノ内線
 「淡路町」駅より58分
 「東京」駅乗換～京成特急スカイライナーご利用



※徒歩分数は駅出口から分速80mで換算しています。
 ※各交通機関の所要時間は日中平常時のもので時間帯により異なります。また徒歩分数・乗換・待ち時間は含まれません。

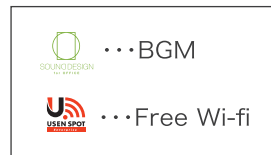


屋上庭園

多様なインタラクションが生まれる屋上庭園

環境にも配慮した 緑あふれる開放的な空間

オフィスフロアから直接エレベーターで
出入りできる屋上には緑溢れる開放的な
リフレッシュスペースを設けました。

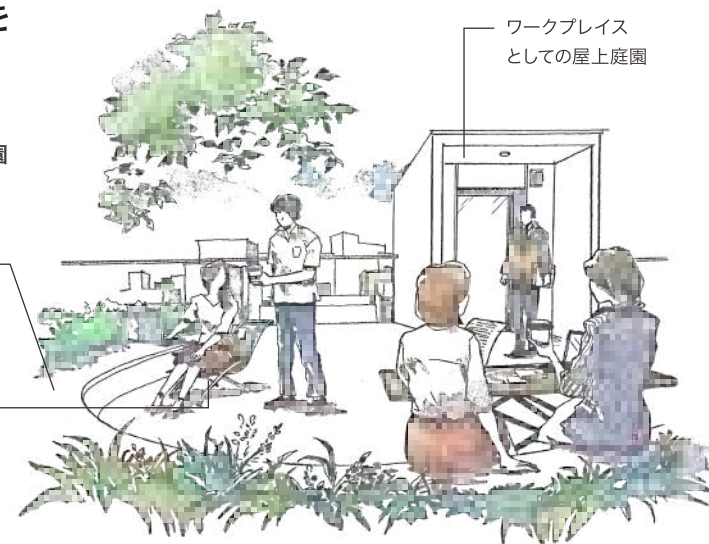


ユーザーの様々な活動を 屋上まで広げていく

多様なインタラクションが生まれる
「ワークプレイス」としての屋上庭園

イスとしてもテーブルとしても
利用できる屋上設置家具

自分の好みの場所で
仕事ができる家具



外観デザインに馴染む、
豊かな緑と配した迎賓空間。

デザインコンセプトは「オフィスとしての新しい上質」。
温かな迎賓空間、心地よい自然環境、街との調和性をも
った建築を目指します。アースカラーを主としたシンプ
ルな色使いをベースに、レンガなど温もりのある素材で
存在感を極めます。



1F 賃貸面積
62.60㎡
(18.93坪)

 ...BGM
 @aroma ...アロマ

敷地配置図

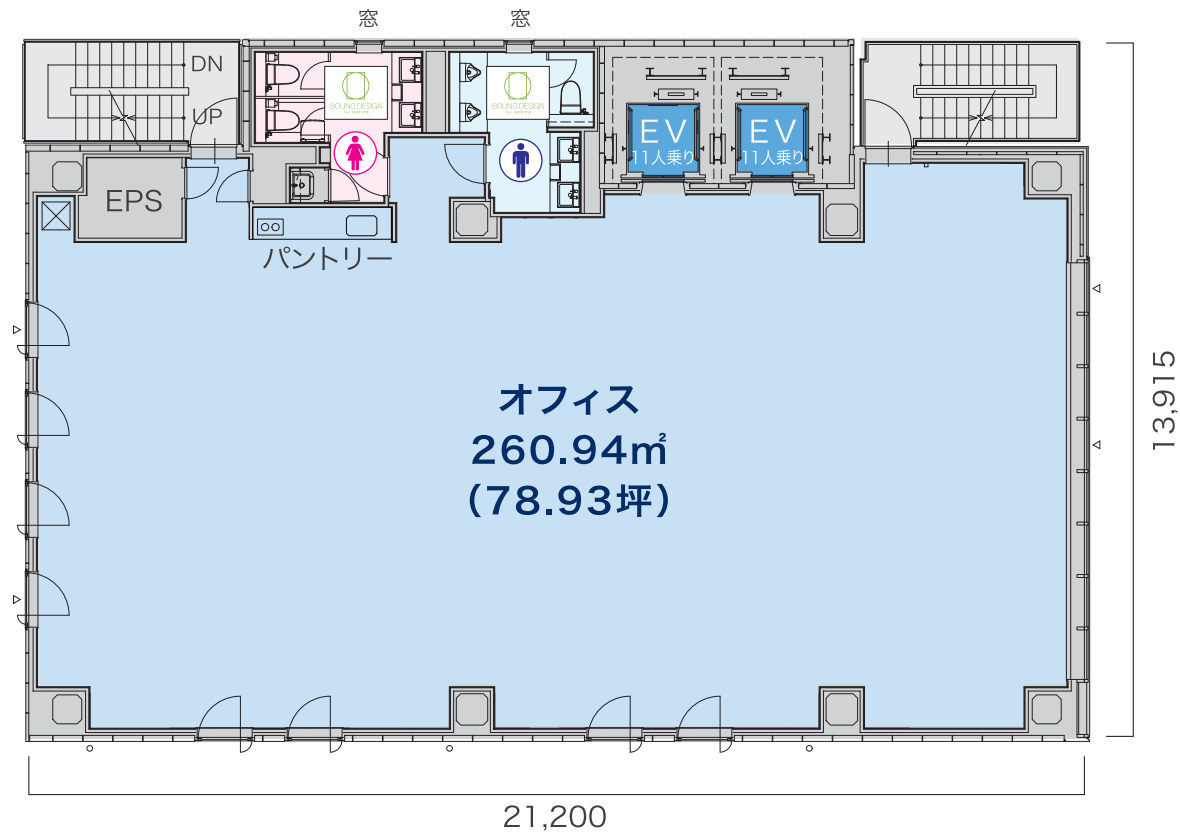
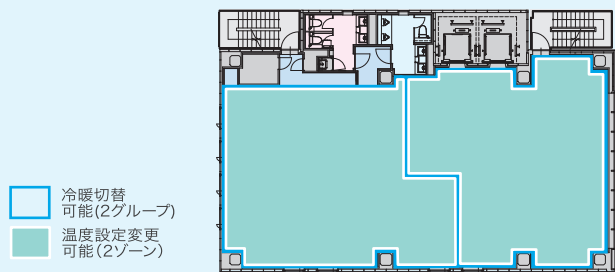
自然を取り込んだ緑豊かなオフィス

効率よくレイアウトできるオフィススペース

効率よくレイアウトできる無駄のない整形のオフィス空間を実現しました。また、リフレッシュスペースとして機能するIHコンロ付パントリーも標準設置しています。

- 天井高 : 2,700mm(事務室内)
- OAフロア : 100mm
- スラブ床荷重 : 500kg/m²
- OA床荷重 : 500kg/m²
- 照明 : LED照明/700ルクス・埋込下面ルーバー付き器具
- 空調 : ビル用マルチ室室内機+外気処理空調機

1フロア2ゾーンの個別温度調節可能な空調システム



賃貸面積
2-9F **260.94 m²**
 (78.93坪)



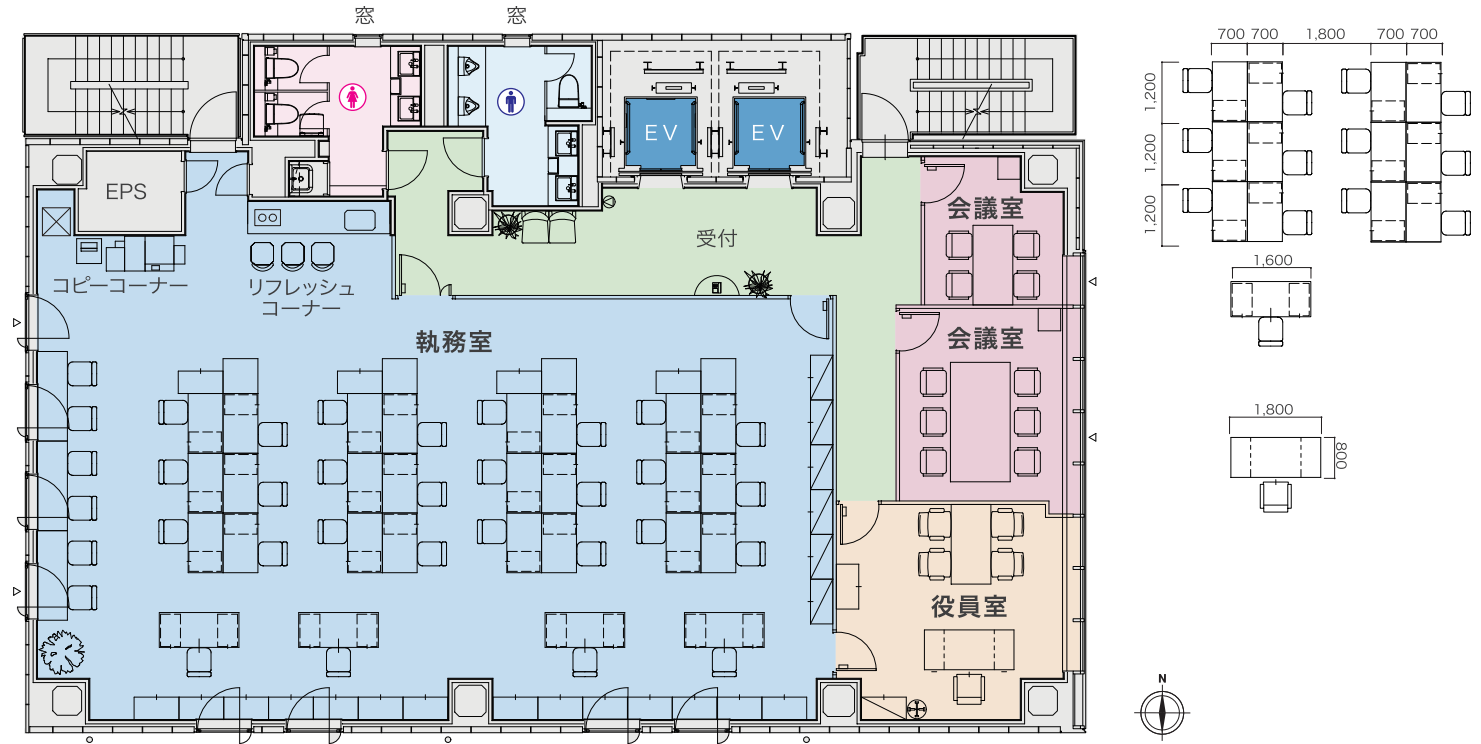
※賃貸面積にはトイレ・PS・EPS面積を含む

PLAN

35席

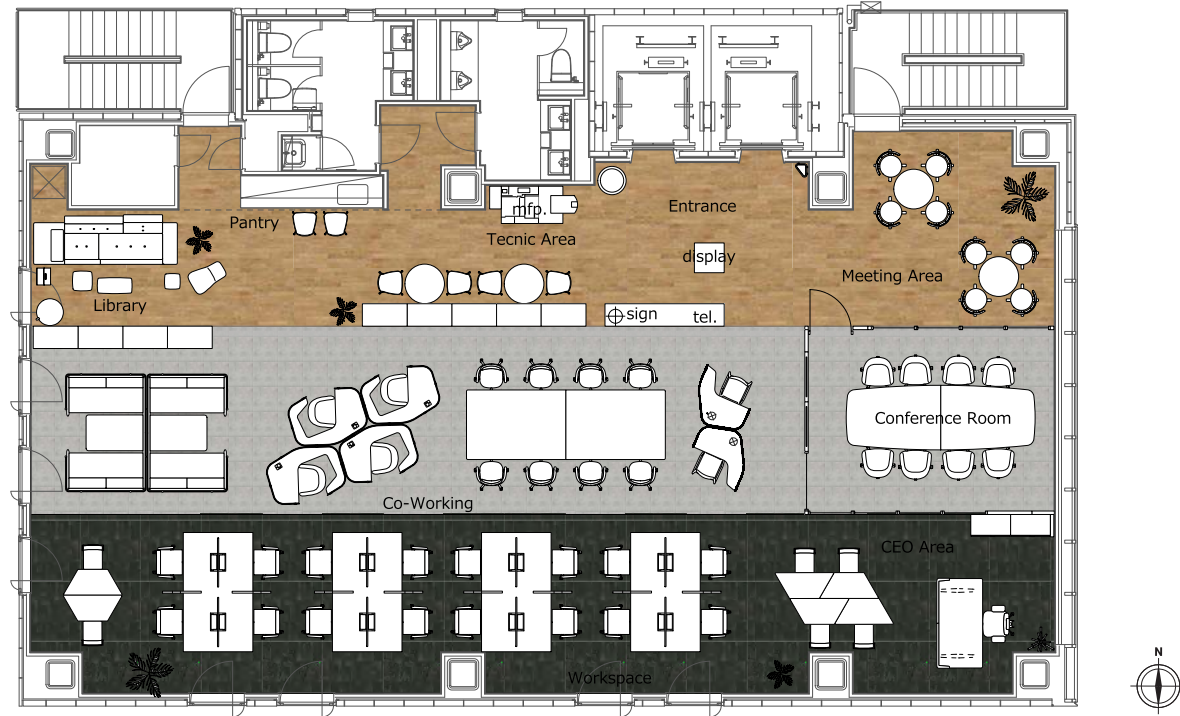
パブリックゾーンと執務ゾーンを分離し、執務室(34席)、役員室(1席)、会議室(2室)を設けたプラン。

執務ゾーンには社内のコミュニケーション機能を重視し、パントリーを活かしたリフレッシュコーナーを確保。



PLAN

ワーカー同士やビジネスパートナー
で共有できる場をドラスティックに
ゾーニングしたプラン。



参考写真:「Vitra」によるコンセプトモデルオフィス(御成門PREX)



モデルオフィス

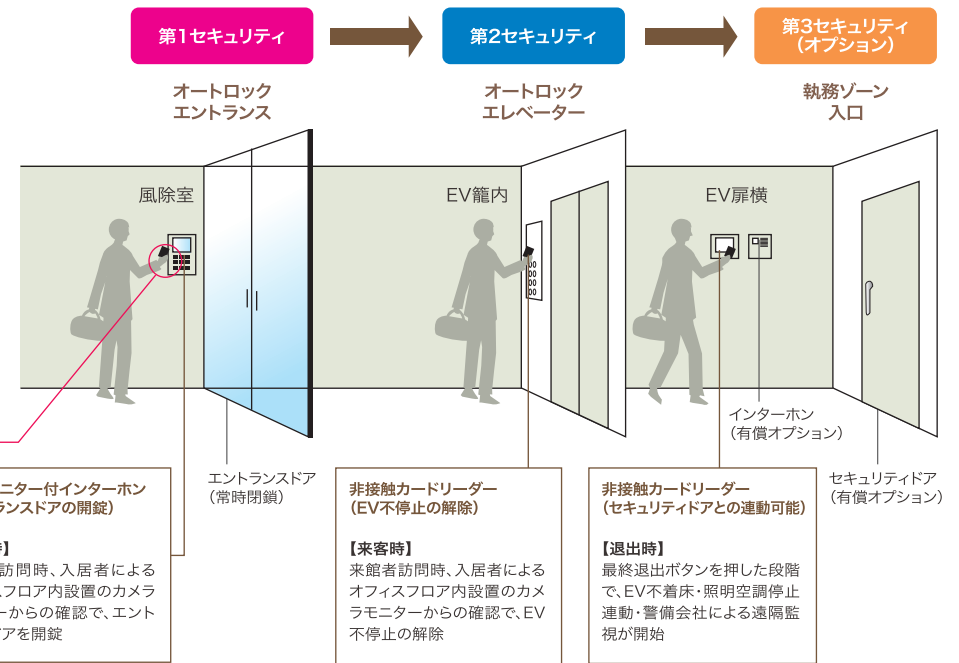
交流・コラボレーションの場としてのオフィスのあり方を追求したモデルオフィス

08

トリプルセキュリティ^(※)による入退室管理が実現可能。

※・・・執務ゾーン入口の有償オプションを含む

エントランスから執務ゾーン入口まで3段階のセキュリティシステムを導入。非接触型ICカード操作による入退室管理が可能です。また、セントラル警備保障による24時間遠隔監視、不正侵入時やカード盗難時の緊急対応に加え、防犯カメラ、エレベーターの不停止制御装置を設置。さらに、最終退出操作後の空調・照明等の自動停止など、万全のセキュリティでオフィスライフをサポートします。



セントラル警備保障による24時間体制の遠隔監視。

入退室管理システムは、セントラル警備保障による24時間体制の遠隔監視体制が整っています。カード紛失や盗難時など緊急時の対応も可能です。

お手持ちの Suica・PASMO をセキュリティカードに。

入退室扉の開錠に必要なセキュリティカードはご自身のSuica・PASMOをご利用できます。駅からオフィスまでスムーズで確実なセキュリティを実現します。

カメラモニター付インターホン (エントランスドアの開錠)

【来客時】
来館者訪問時、入居者によるオフィスフロア内設置のカメラモニターからの確認で、エントランスドアを開錠

非接触カードリーダー (EV不停止の解除)

【来客時】
来館者訪問時、入居者によるオフィスフロア内設置のカメラモニターからの確認で、EV不停止の解除

非接触カードリーダー (セキュリティドアとの運動可能)

【退出時】
最終退出ボタンを押した段階で、EV不着床・照明空調停止運動・警備会社による遠隔監視が開始

複数フロアご利用の場合 複数フロアにご入居される場合、屋上階段扉横に非接触カードリーダー(有償オプション)を設置することで、ICカードを用いて、上下階への移動が可能です。

・「Suica」は東日本旅客鉄道株式会社の登録商標です。
 ・Suicaを利用した入退室システムは東日本旅客鉄道株式会社、JR東日本メトロニクス株式会社、セントラル警備保障株式会社の共同開発したシステムです。(特許第3816460号)。
 ・東日本旅客鉄道株式会社の都合により予告なく、Suicaカードが変更される場合があります。
 ・Suica使用許諾済。この許諾は、東日本旅客鉄道株式会社が本商品・サービスの内容・品質を保証するものではありません。
 ・株式会社バスモ商標利用許諾済第1号(セントラル警備保障特許許諾)

・PASMOマークTM及びPASMOは株式会社バスモが本商品・サービスの内容・品質を保証するものではありません。
 ・株式会社バスモの都合により予告なくPASMOカードが交換されることがあります。
 ・「PASMO」は株式会社バスモの登録商標です。

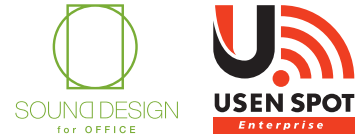
Amenity 心地よさを演出するエントランスのアメニティ

オフィスへの訪問者、ワーカーを迎え入れるエントランスホールにはアットアロマのプロデュースによるアロマを採用。温もりのある上質な空間と同様に、エントランスに入ると同時に心地よさを感じていただける演出を心がけています。



Space Production 空間演出として機能するBGM・wi-fi環境

1Fエントランスホール、トイレ、屋上リフレッシュスペースでは「SOUND DESIGN for OFFICE」のBGMを採用。場所毎に音楽を変え、空間演出としても機能します。また、屋上リフレッシュスペースはWi-fiサービス「USEN SPOT Enterprise」を導入。IT環境を整え、リラックスした空間を提供するなど、ワークスタイルを豊かにする環境づくりを目指しました。



設備・仕様 **安心のセキュリティと心地よさを演出する共用部のアメニティ**

物件概要

<名称>	ミレーネ神田PREX
<所在地>	東京都千代田区神田司町2-7-2
<交通>	東京メトロ丸ノ内線「淡路町」駅徒歩3分、都営地下鉄新宿線「小川町」駅徒歩4分、 東京メトロ千代田線「新御茶ノ水」駅徒歩4分、東京メトロ銀座線「神田」駅徒歩5分、 JR山手線・京浜東北線「神田」駅徒歩6分
<竣工>	2018年5月
<構造・規模>	鉄骨造/地上9階建
<敷地面積>	331.82㎡(100.38坪)
<延床面積>	2,480.03㎡(750.21坪)
<賃貸面積>	1階店舗(現況:スケルトン):62.60㎡(18.93坪) 2~9階:2,087.52㎡(631.47坪)
<駐車台数>	4台(内、身障者用1台、荷捌き用1台)

<天井高>	2,700mm(オフィス内)
<スラブ床荷重>	500kg/㎡
<OAフロア>	100mm
<電気容量>	コンセント容量 60VA/㎡ + 増設容量 20VA/㎡(オプション対応)
<空調方式>	ビル用マルチ型室内機+外気処理空調機(2グループ/各フロア)
<照明>	LED照明/700ルクス・埋込下面ルーバー付き器具
<エレベーター>	乗用2台(11人乗り)
<光ケーブル>	MDFまで引き込み済
<セキュリティ>	機械警備(24時間入退館可) 1階、EV内、及び各階EV横に非接触型カードリーダー
<受電方式>	高圧受電方式
<共聴設備>	地上波デジタル放送・BS・CS(110°)視聴可

2022年3月 現在

ミレーネ神田 PREX

<貸主>

 千歳コーポレーション株式会社

<事業企画>

 住友商事株式会社

<基本計画>

NIKKEN

日建設計コンストラクション・マネジメント株式会社

<デザイン監修>

NIKKEN

株式会社日建スペースデザイン

<設計・施工>

 前田建設工業株式会社